

Programme LIFE+

CONSERVATION DE LA MOULE PERLIÈRE D'EAU DOUCE DU MASSIF ARMORICAIN

LIFE09 NAT FR 000583

UNE ACTION COORDONNÉE PAR :



Bilan de la quatrième année et perspectives

19 janv. 2015
Peumerit-Quintin (22)

www.life-moule-perliere.org/accueilmoule.php



Programme LIFE+

CONSERVATION DE LA MOULE PERLIERE D'EAU DOUCE DU MASSIF ARMORICAIN

UNE
ACTION
COOR-
DONNEE
PAR :



Programme LIFE+

CONSERVATION DE LA MOULE PERLIERE D'EAU DOUCE DU MASSIF ARMORICAIN

UNE
ACTION
COOR-
DONNEE
PAR :



11 novembre 2013

Photo : P. Bourdon

Perspectives pour 2014

Poursuite du monitoring (eau - sédiments)

Renforcement des populations

nouveaux renforcements directs et système d'élevage *in-situ*

Suivi de la population de mulettes perlières

Station d'élevage

nouvelle récolte de glochidies

nouvelle récolte de jeunes mulettes

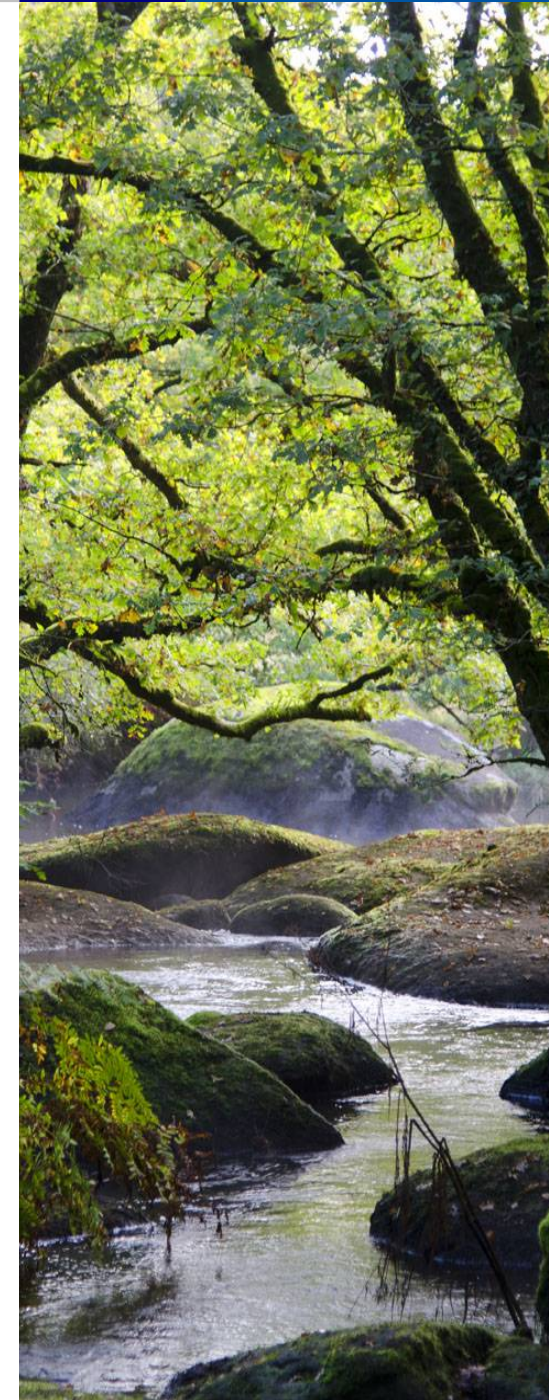
élevage

Sensibilisation, communication

mise en place des visites de la station

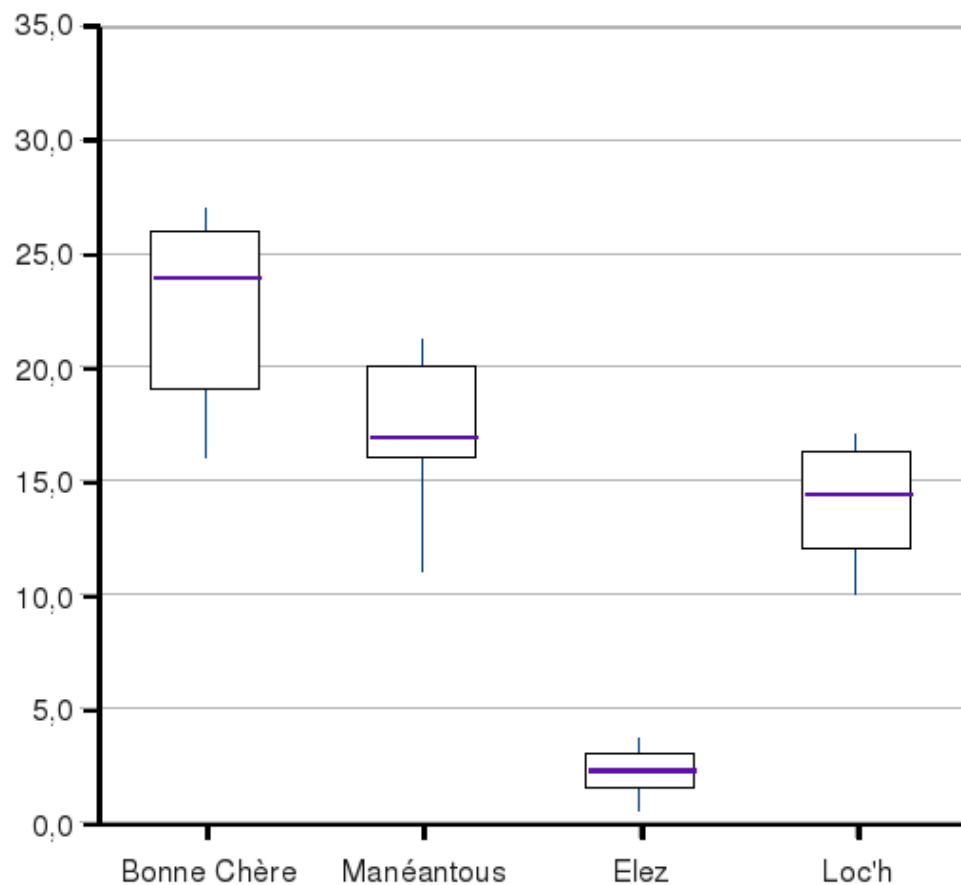
4e lettre d'informations

organisation d'un colloque international à l'automne

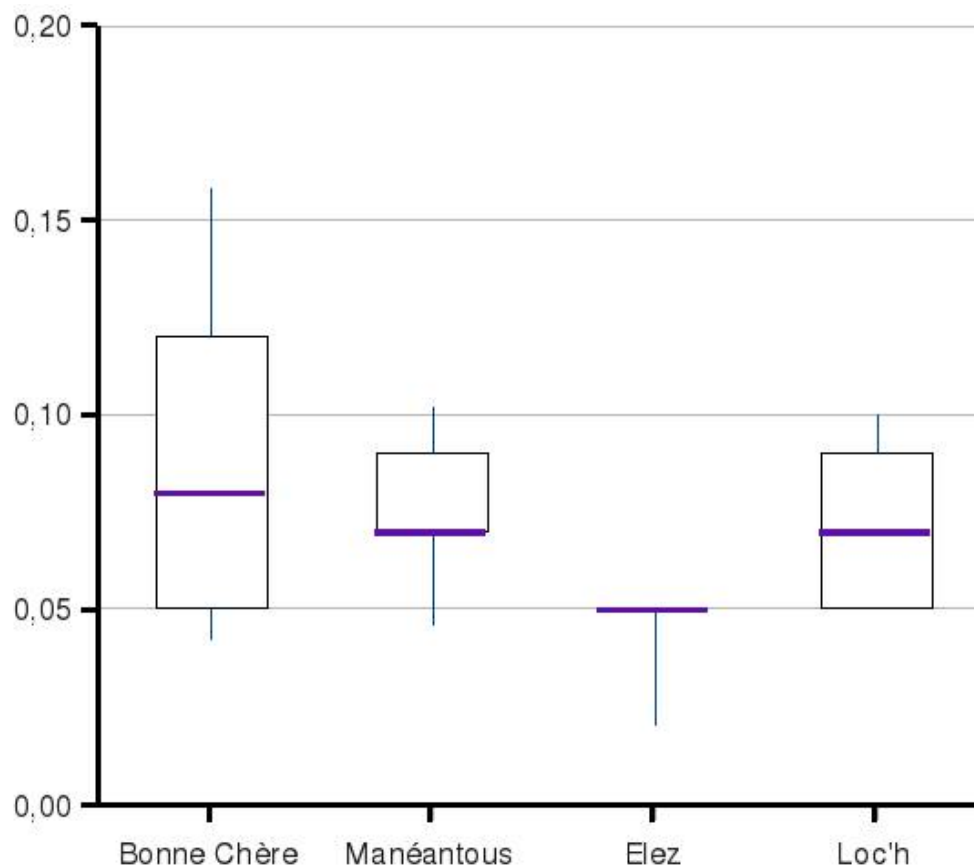


Suivi qualité de l'eau

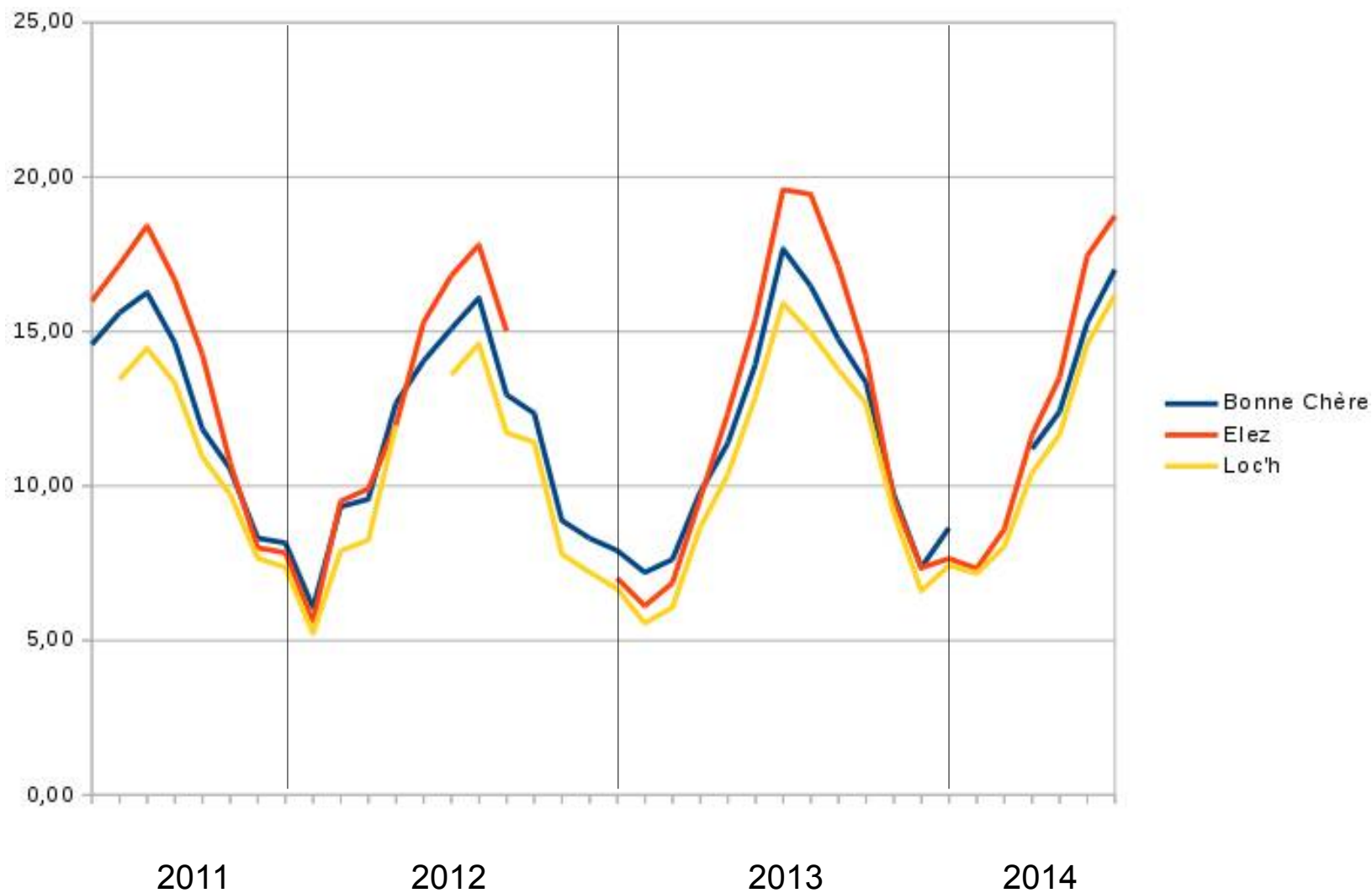
Boite à moustaches des concentrations de nitrates de 2011 à 2014



Boite à moustaches des concentrations d'orthophosphates de 2011 à 2014



Suivi de la température entre juin 2011 et juillet 2014 (moyenne mensuelle)



récolte des glochidies

| | Date | Estimation du nombre de glochidies |
|-------------|------------|------------------------------------|
| 2011 | 15/09/2011 | 200 000 (L005) |
| | 17/10/2011 | 200 000 (L010) |
| 2012 | 28/09/2012 | 400 000 (L014) |
| 2013 | 25/09/2013 | 500 000 (L015, L016) |
| 2014 | | ----- |



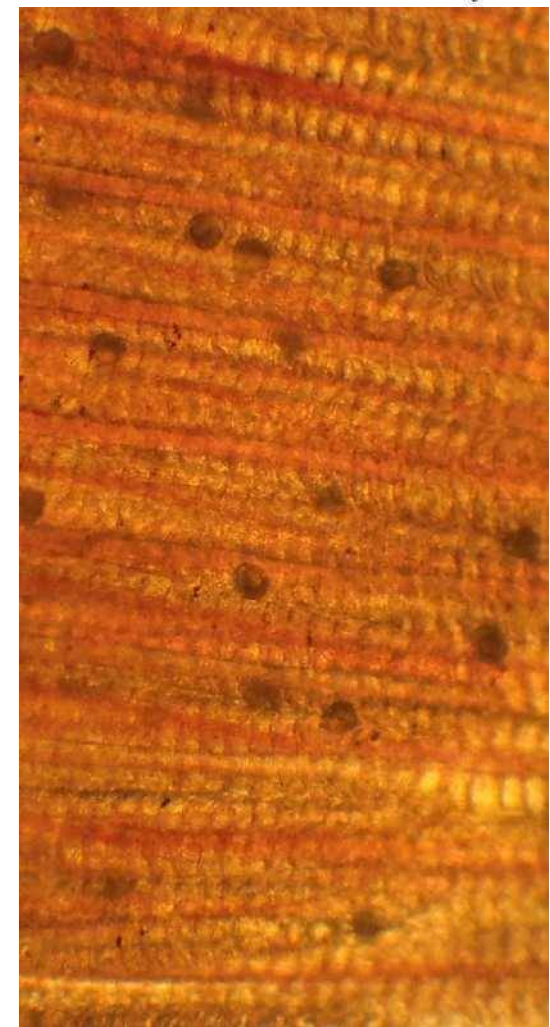
Élevage ex-situ à la station d'élevage du Favot (Brasparts - 29)

→ infection de truites farios avec glochidies en 2011, 2012 et 2013



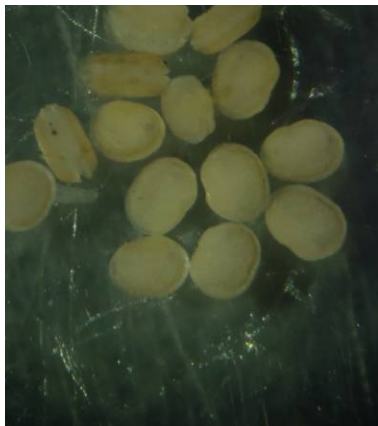
Fiche 21. Manipulation de coarctations

© Benoist DEGUANNE



Élevage ex-situ à la station d'élevage du Favot (Brasparts - 29)

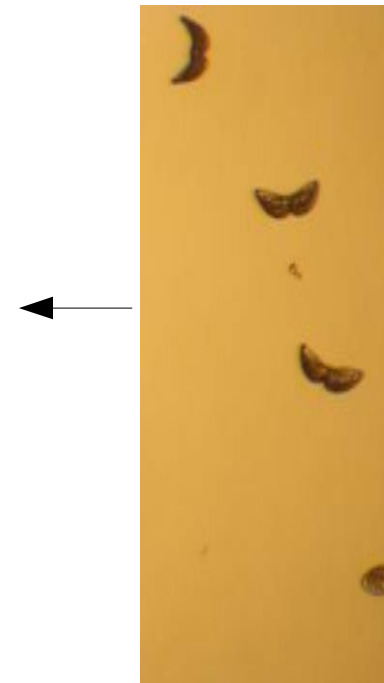
| | Elez | Bonne Chère | Loc'h | Airou | Sarthon | Rouvre |
|----------------------|-------|-------------|-------|-------|---------|--------|
| Cohorte 0+ (0-1 an) | 10000 | 10000 | 2000 | 3000 | 7000 | 0 |
| Cohorte 1+ (1-2 ans) | 10000 | 10000 | 5000 | 0 | 0 | 0 |
| Cohorte 2+ (2-3 ans) | 1400 | 5 | 40 | 0 | 0 | 0 |



mise en contact de poissons locaux

- pêche électrique d'une 20aine de truites
- calcul d'une concentration de glochidie adaptée
(500-1000 glochidies / poissons)
- mise en contact ~ 45 min et remise à l'eau

**ACTION NON REALISEE SUR LE LOC'H
EN 2011, 2012 et 2013**



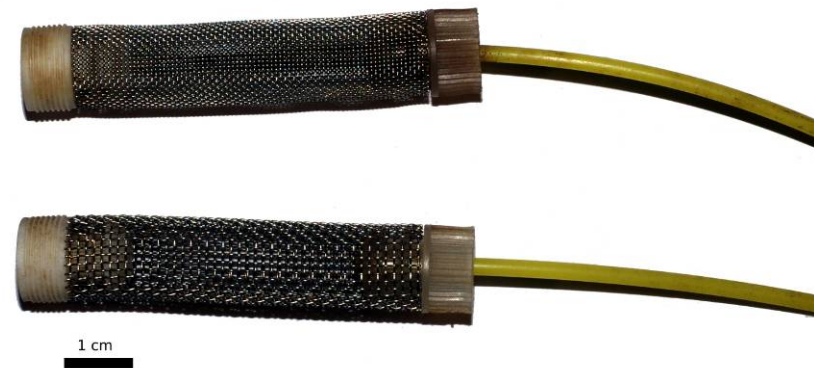
Programme LIFE+

CONSERVATION DE LA MOULE PERLIERE D'EAU DOUCE DU MASSIF ARMORICAIN



Expérience sur la survie
de jeunes moules in-situ

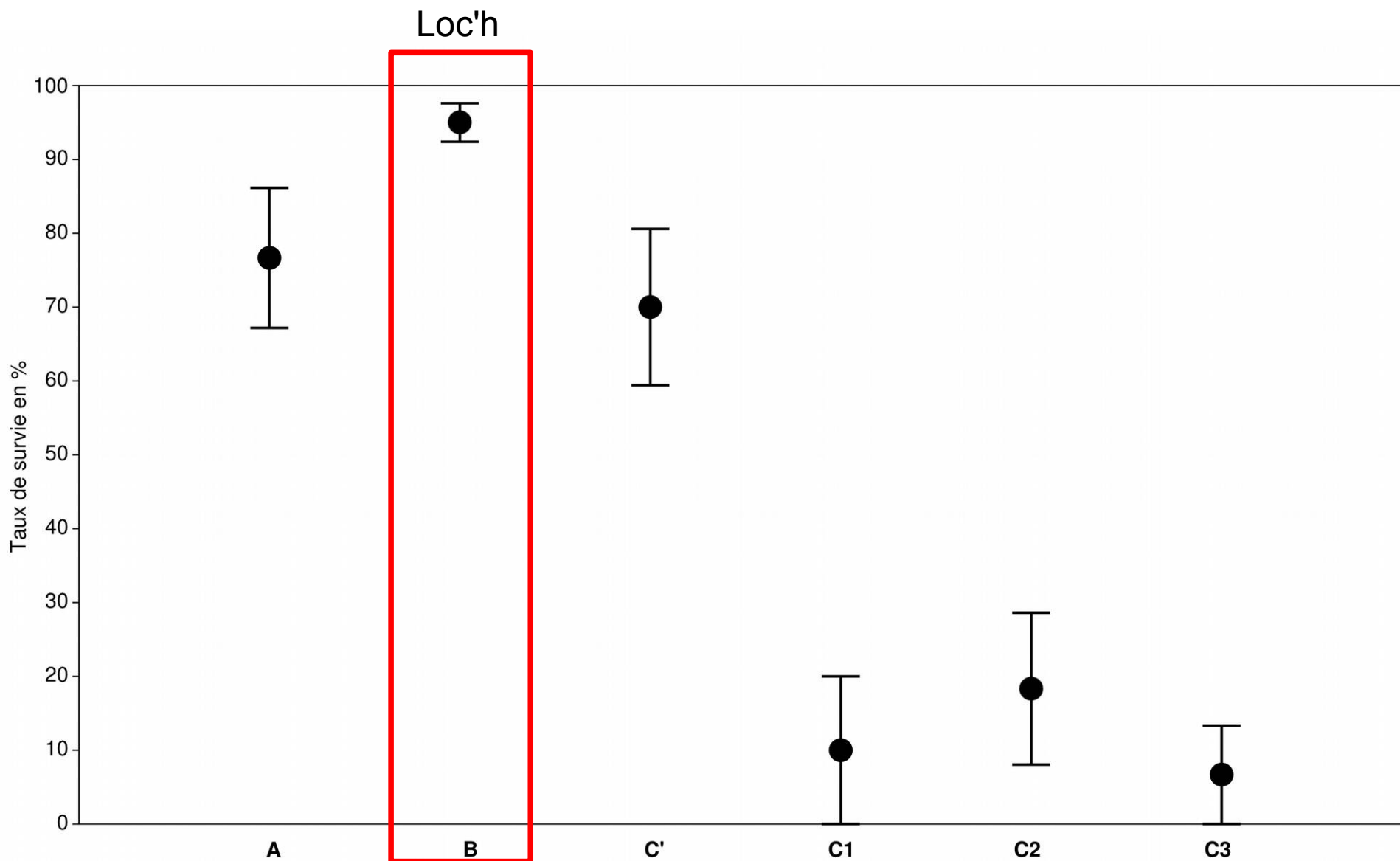
12 bigoudis avec 5 moules 1+



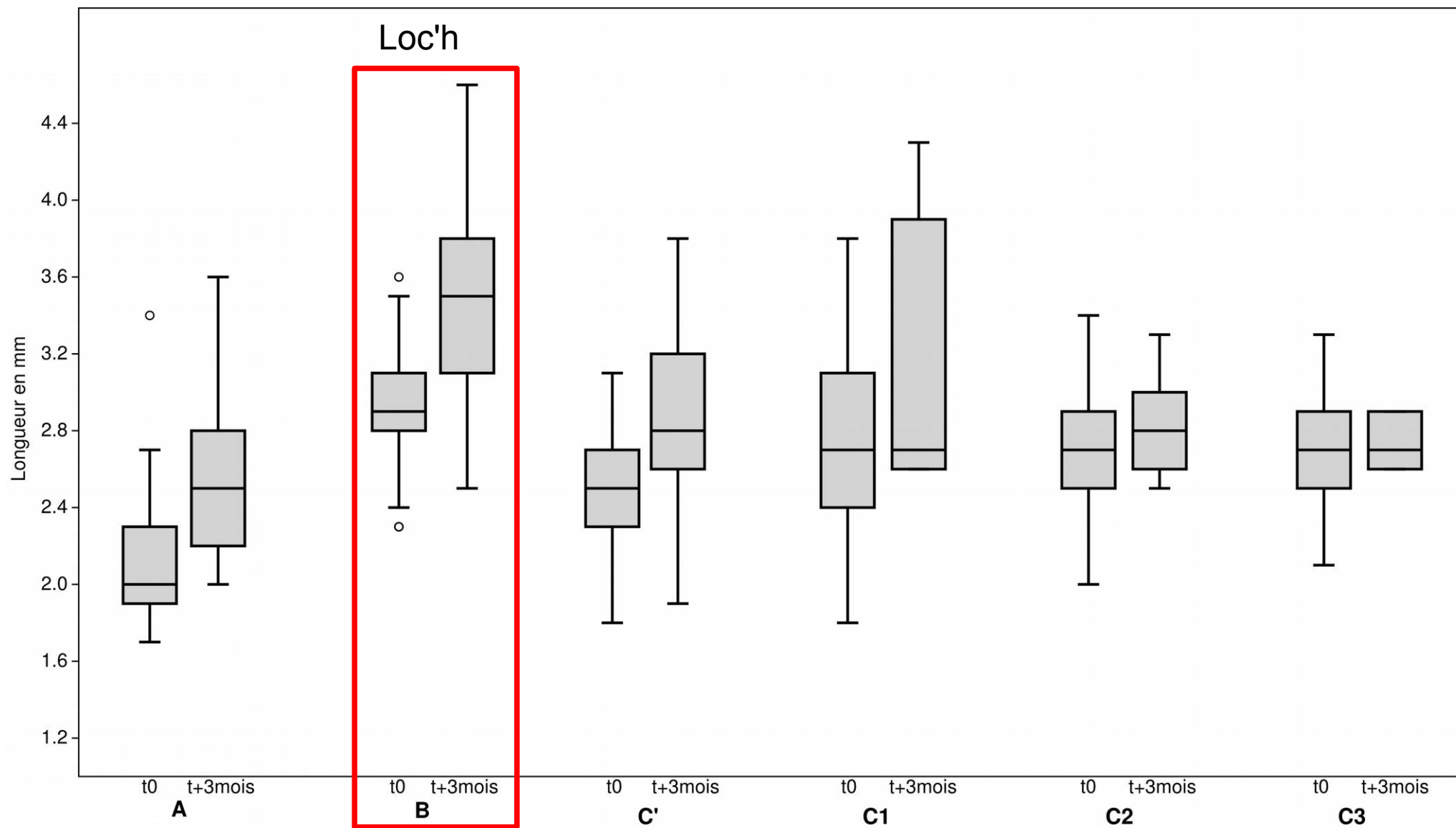
Programme LIFE+

CONSERVATION DE LA MOULE PERLIERE D'EAU DOUCE DU MASSIF ARMORICAIN

UNE
ACTION
COORDONNEE
PAR :



Taux de survie des jeunes mulettes, après 3 mois, sur les différentes rivières

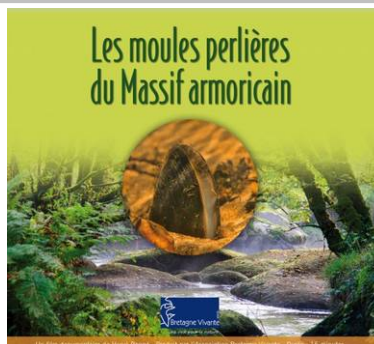


Boîtes à moustaches de la longueur de la coquille des moules au début (t0) et à la fin de l'expérimentation (t+3mois)

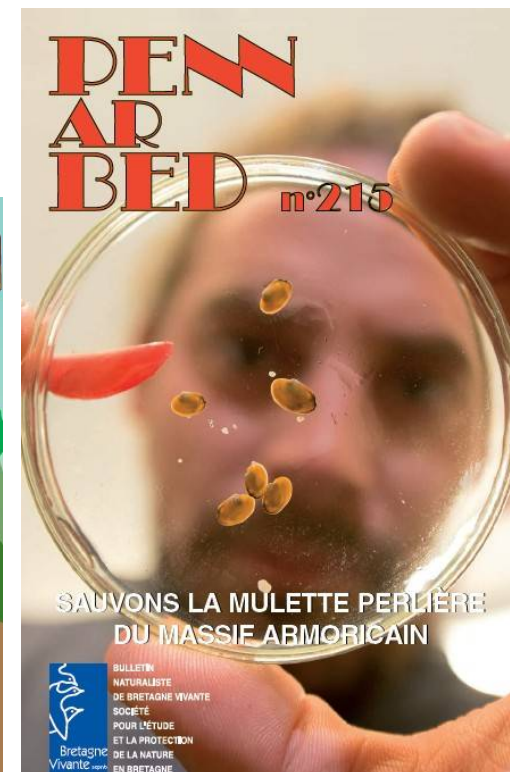
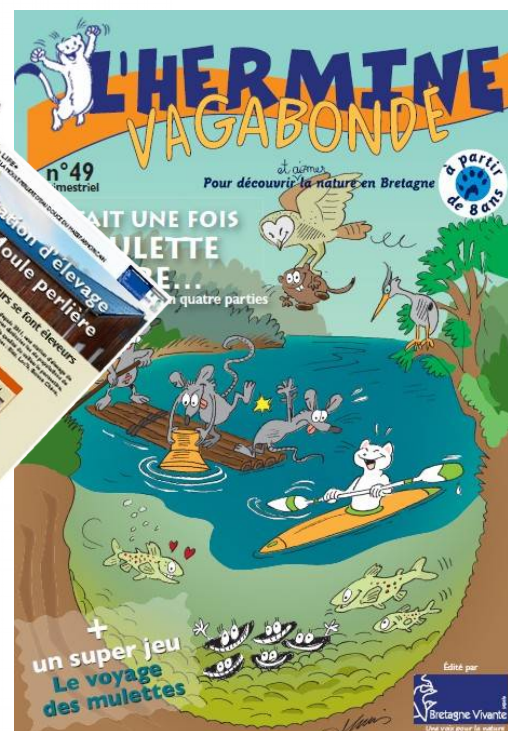
Programme LIFE+

CONSERVATION DE LA MOULE PERLIÈRE D'EAU DOUCE DU MASSIF ARMORICAIN

Communication



Réalisation d'un DVD



Editions d'un n° de l'Hermine Vagabonde et d'un Penn ar Bed

Exposition de 6 panneaux

Programme LIFE+

CONSERVATION DE LA MOULE PERLIERE D'EAU DOUCE DU MASSIF ARMORICAIN

UNE
ACTION
COORDONNEE
PAR :



searib

Lehrstuhl für
Aquatische Systembiologie

Technische Universität München **TUM**

Freshwater Pearl Mussel in Europe: Status and Conservation Issues



Jürgen Geist
Aquatic Systems Biology Unit
geist@wzw.tum.de



J. Geist

Continuité Ecologique
Life nature **Continuité écologique**,
gestion intégrée de bassins versants et faune patrimoniale associée

Restauration de l'habitat à Moule perlière, dans le Morvan, expérimentation de techniques douces

LIFE10 NAT/FR/1392

N. Galmiche / PNR Morvan/ Colloque Mulette perlière _ Bretagne vivante, 27/11/14

Restoring the Freshwater Pearl Mussel habitat in Lower Saxony: An overview of 40 years of actions

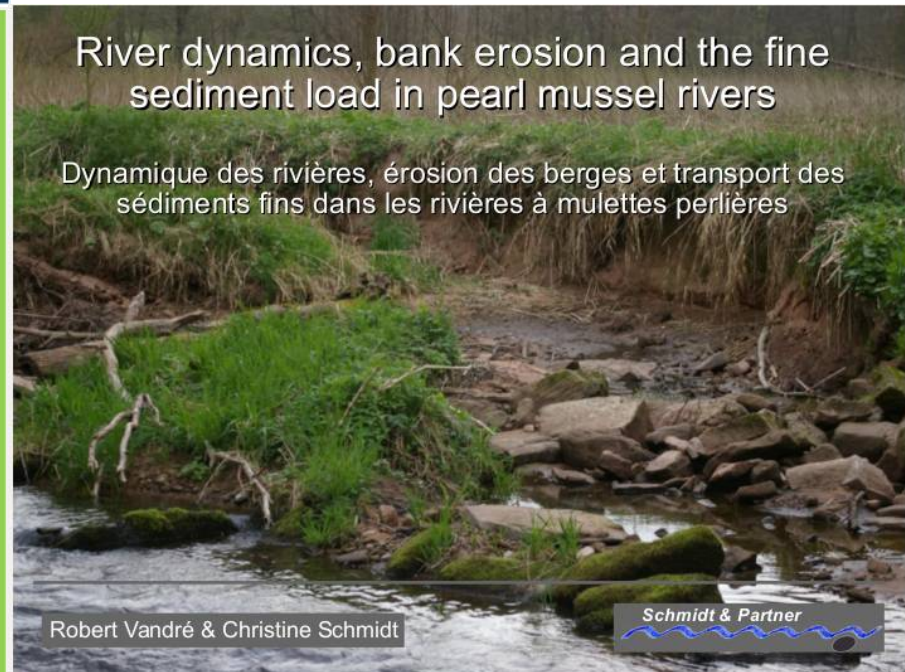


Restoring the freshwater pearl mussel in Lower Saxony: overview of 40 years of actions
International Conference Conservation of FWPM Populations and Habitat in Europe - 26.11.-27.11.2014 Brest - France
Reinhard Altmüller - Lachendorf



River dynamics, bank erosion and the fine sediment load in pearl mussel rivers

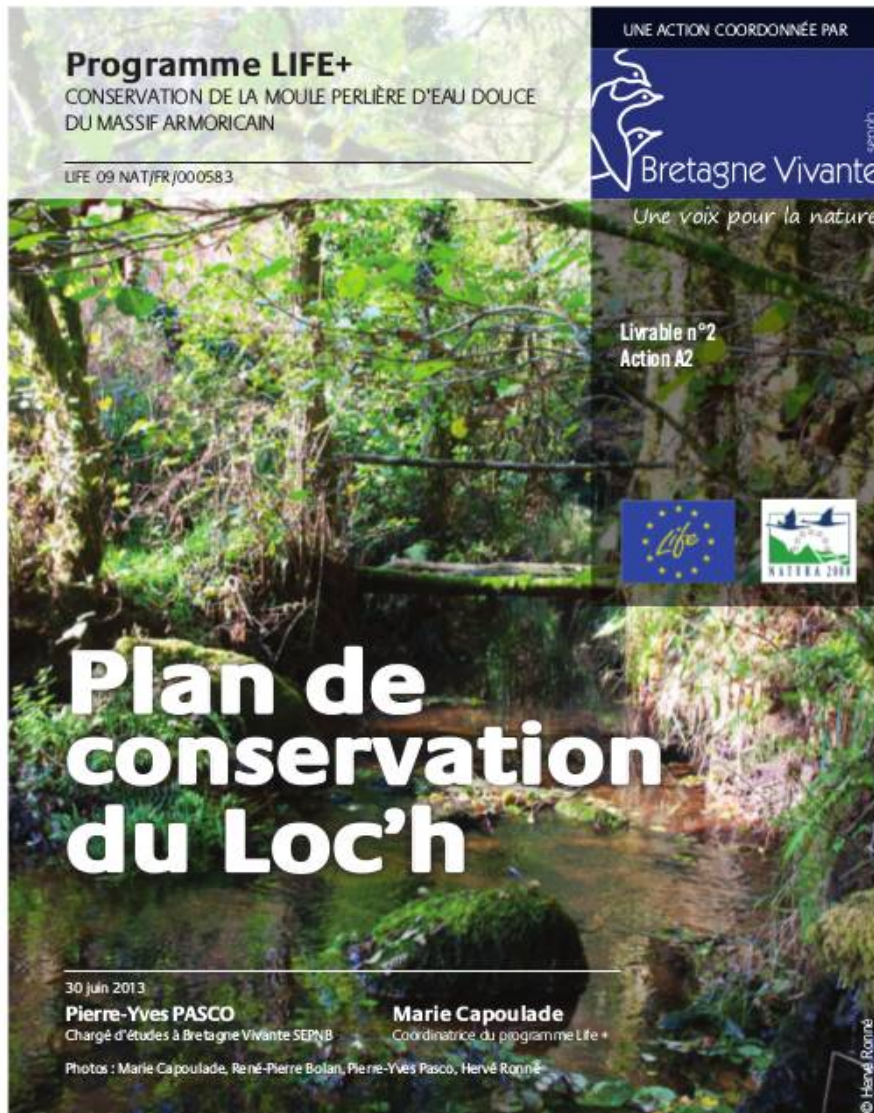
Dynamique des rivières, érosion des berges et transport des sédiments fins dans les rivières à mulettes perlières



Robert Vandré & Christine Schmidt

Schmidt & Partner

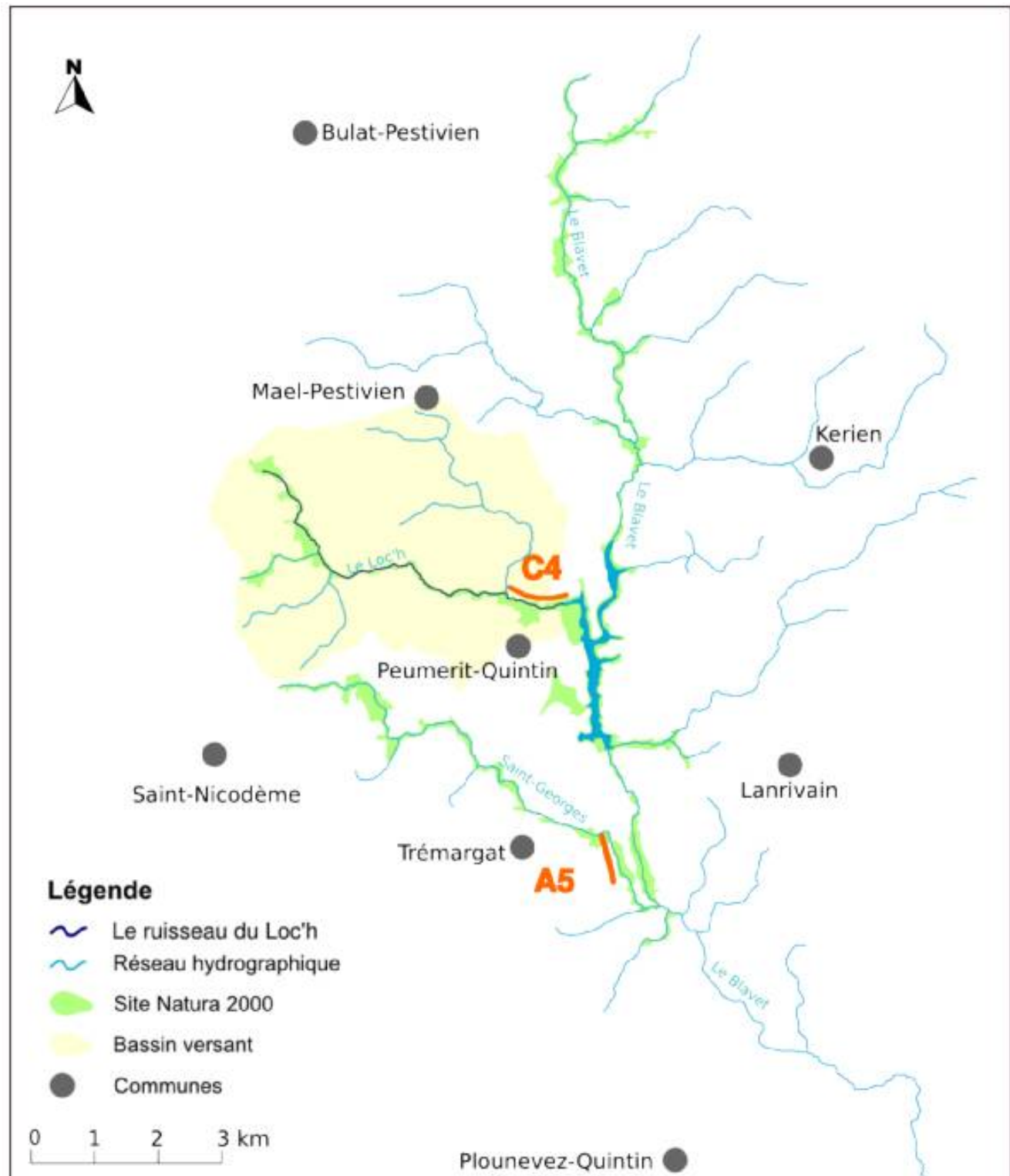
Plan de conservation



Actions réalisées en 2013 et 2014 :

- coupe d'une partie des résineux (ONF - CG22)
- contrat Natura 2000 (BV - CCCA)
- aménagement pompage (CCKB)
- travaux Fédération Pêche 22

Les populations de moules perlières du Haut-Blavet



Les populations de moules perlières du Blavet

- du Loc'h

En 2011 : env. 290 individus

En 2014 : 170-180 individus

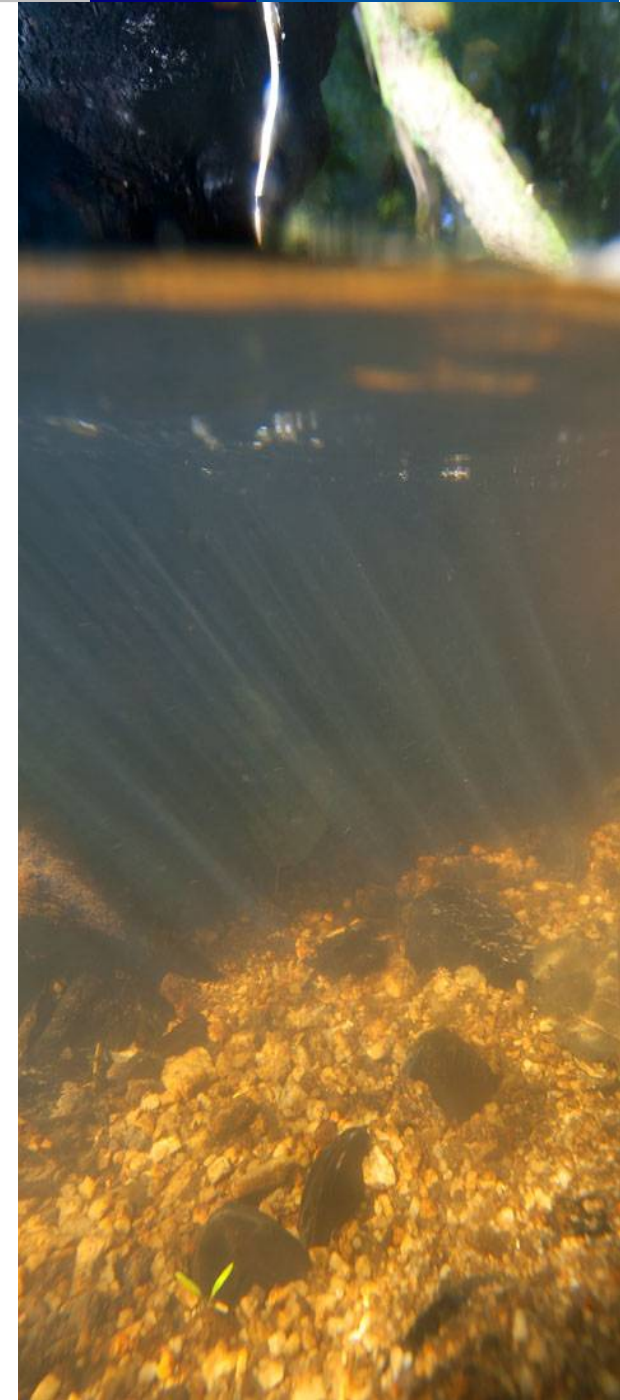
- du Saint-Georges

En 2011 : env. 80 individus

En 2014 : 60-70 individus

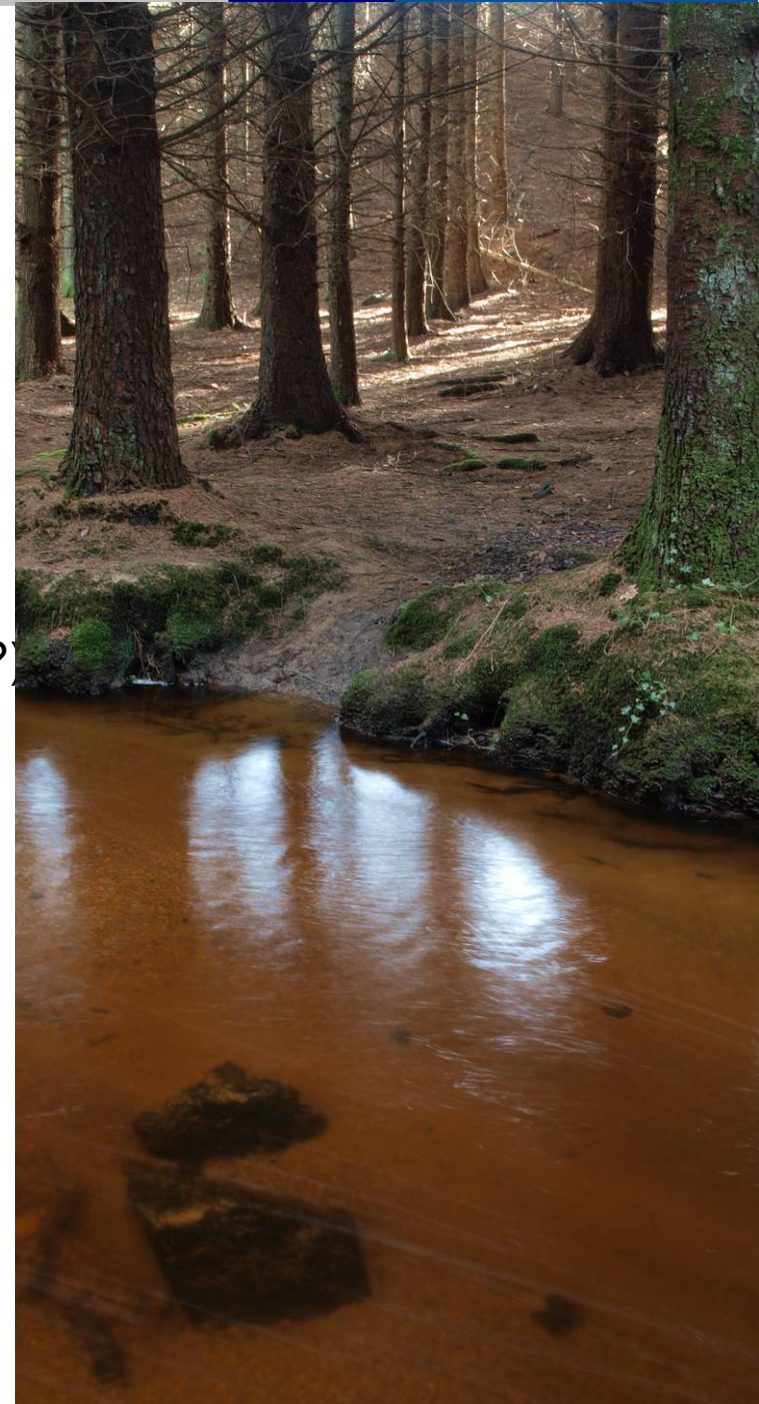
- des Gorges du Corong

En 2013 : 12 individus



Propositions du comité scientifique du 24/11/2014 concernant le Loc'h :

- poursuite des suivis in-situ de jeunes mulettes (+ St Georges)
- coupe des résineux et replantation en essences locales
- expérience d'introduction de petits blocs pour diversifier le lit
- étude des débits (élargissement du lit ? puissance spécifique?)
- mise en place d'un enregistreur de turbidité
- recherche trématodes ?
- élaboration d'un processus décisionnel



Perspectives pour 2015

Poursuite du monitoring (eau - sédiments)

Renforcement des populations

renforcements directs et système d'élevage *in-situ*

Suivi de la population de truite fario

Station d'élevage

nouvelle récolte de glochidies

nouvelle récolte de jeunes mulettes

élevage

Mise en œuvre du plan de conservation

Réalisation du dossier d'Arrêté de Protection de biotope

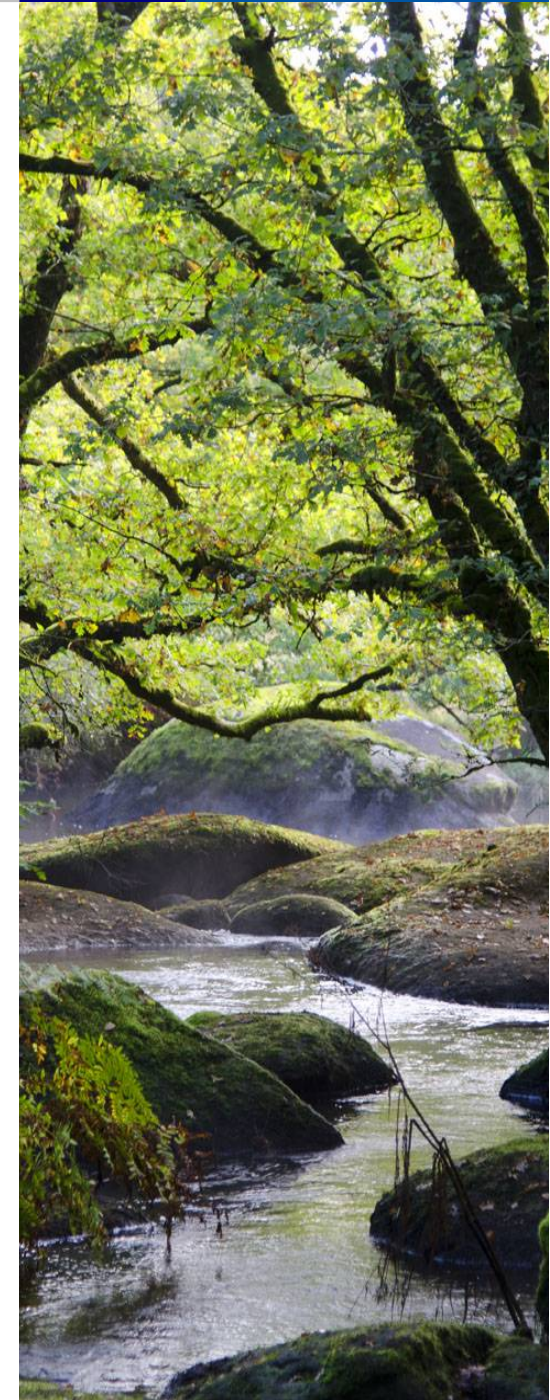
Construction du Plan Régional d'Actions « Mulette perlière »

Sensibilisation, communication

visites de la station

5e lettre d'informations

présentation exposition + DVD



Programme LIFE+

CONSERVATION DE LA MOULE PERLIERE D'EAU DOUCE DU MASSIF ARMORICAIN

UNE
ACTION
COOR-
DONNEE
PAR :



Merci pour votre attention



COLLINES NORMANDES



www.life-moule-perliere.org/accueilmoule.php