

Programme LIFE+

CONSERVATION DE LA MOULE PERLIÈRE D'EAU DOUCE DU MASSIF ARMORICAIN

LIFE09 NAT FR 000583

UNE ACTION COORDONNÉE PAR :



Bilan de la quatrième année et perspectives

22 janv. 2015
Malguénac (56)

www.life-moule-perliere.org/accueilmoule.php



Perspectives pour 2014

Poursuite du monitoring (eau - sédiments)

Renforcement des populations

nouveaux renforcements directs et système d'élevage *in-situ*

Suivi de la population de mulettes perlières

Station d'élevage

nouvelle récolte de glochidies

nouvelle récolte de jeunes mulettes

élevage

Finalisation du plan de conservation

Sensibilisation, communication

mise en place des visites de la station

4e lettre d'informations

organisation d'un colloque international



24.01.2014

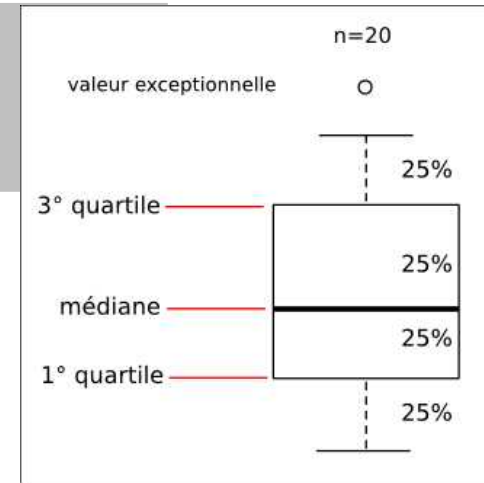
Programme LIFE+

CONSERVATION DE LA MOULE PERLIÈRE D'EAU DOUCE DU MASSIF ARMORICAIN

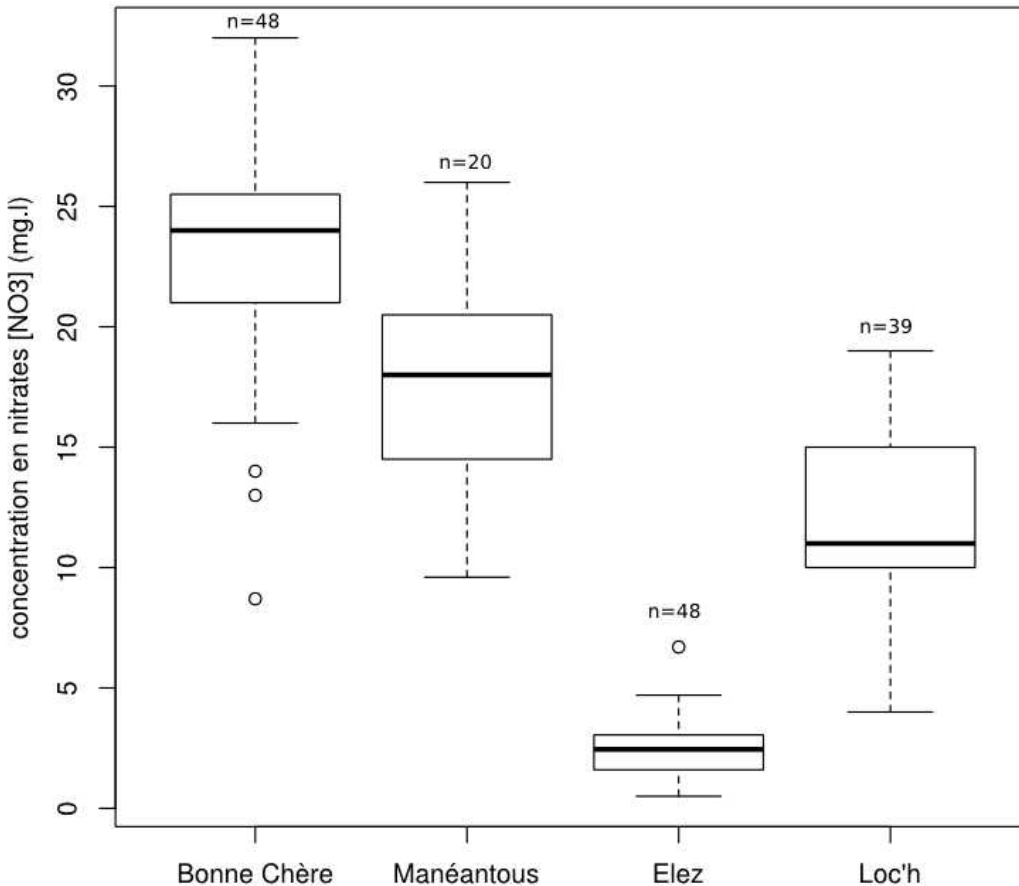
Suivi qualité de l'eau

Suivi mensuel, sur chaque cours d'eau :

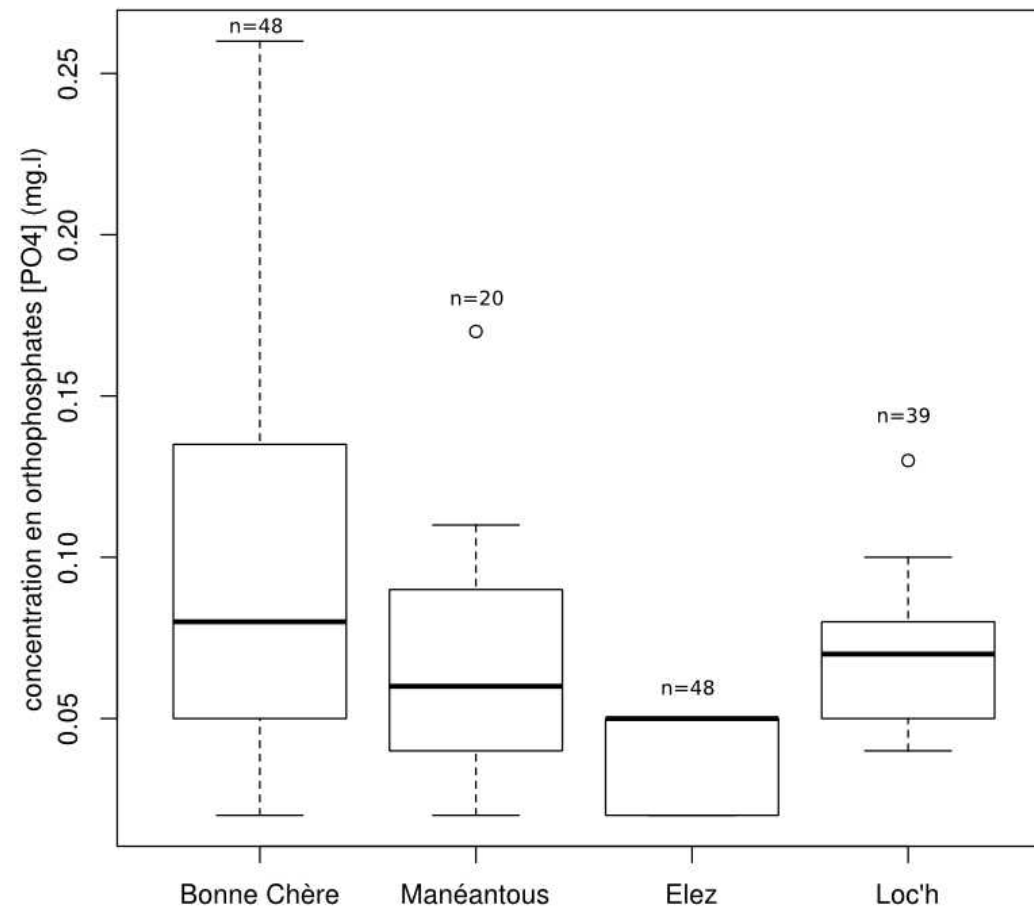
oxygène dissous, pH, conductivité, NO_3^- , PO_4^{3-} , hauteur d'eau, température



Nitrates [NO3] de 2011 à 2014



Orthophosphates de 2011 à 2014



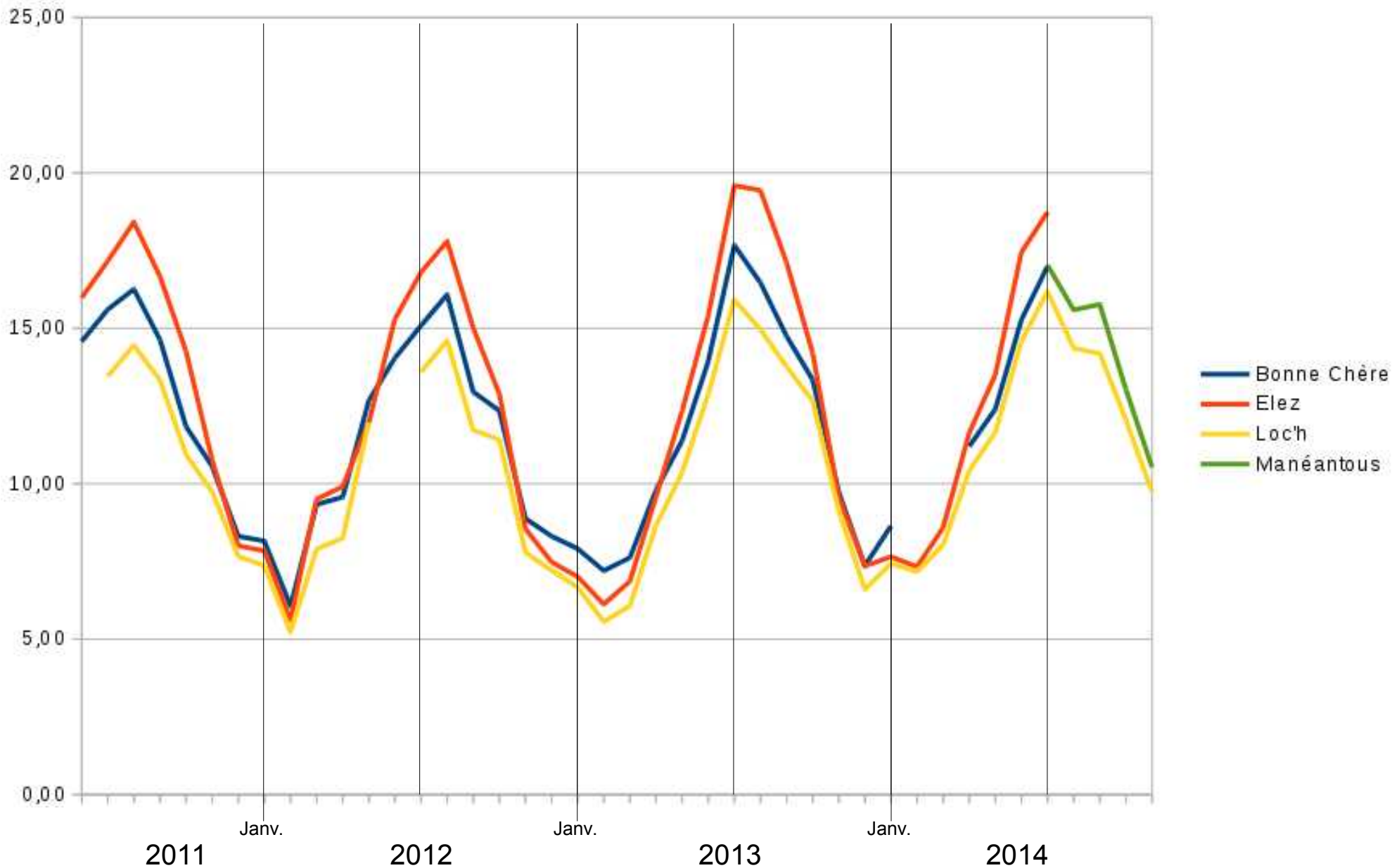
Programme LIFE+

CONSERVATION DE LA MOULE PERLIÈRE D'EAU DOUCE DU MASSIF ARMORICAIN

UNE
ACTION
COORDONNÉE
PAR

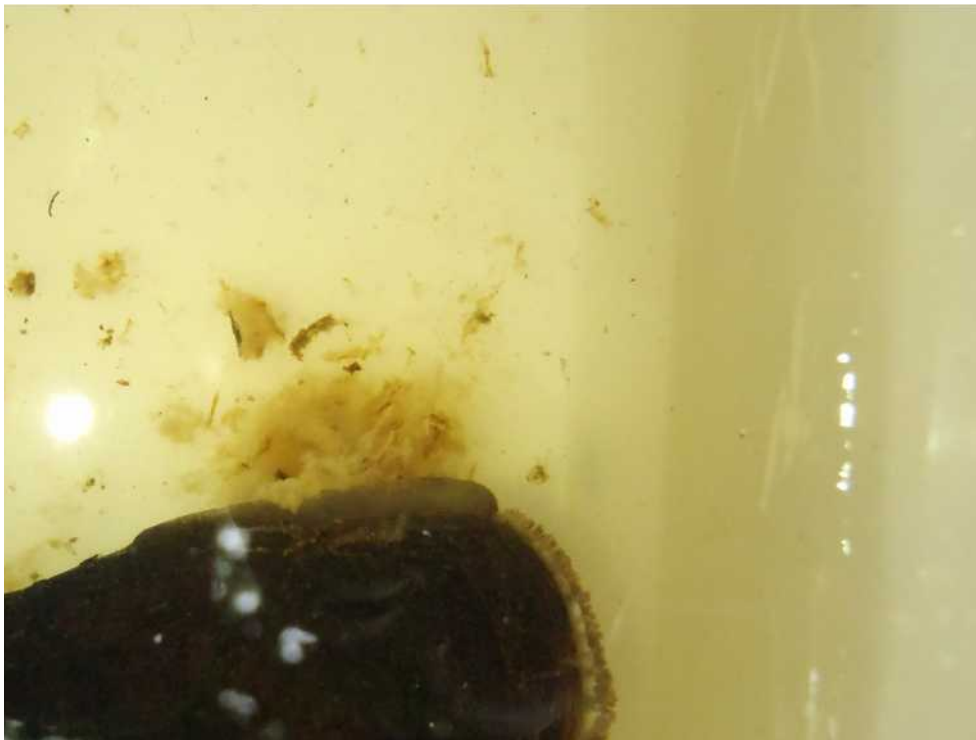


Suivi de la température entre juin 2011 et novembre 2014 (moyenne mensuelle)



récolte des glochidies

	Date	Estimation du nombre de glochidies
2011	22-29/08	1 500 000 (B021,B023,B036,B046,B055,B056)
2012	17/09	1 750 000 (S031, B065, B066, B068)
2013	17-30/09	4 500 000 (B076, B077, B078, B079,B082,B083,B084)
2014	11/09	2 000 000 (5 mulettes)



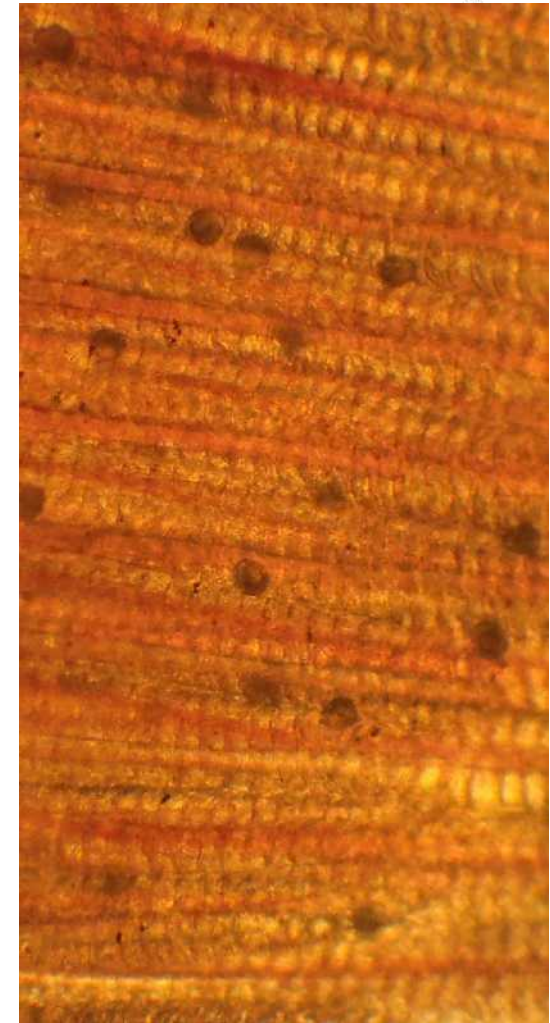
Élevage ex-situ à la station d'élevage du Favot (Brasparts - 29)

→ infection de truites farios avec glochidies
en 2011, 2012, 2013 et 2014



Figure 21. Monophasal de coarctation

© Benoist DEGUENNE

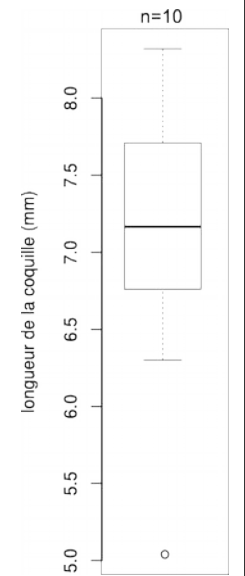


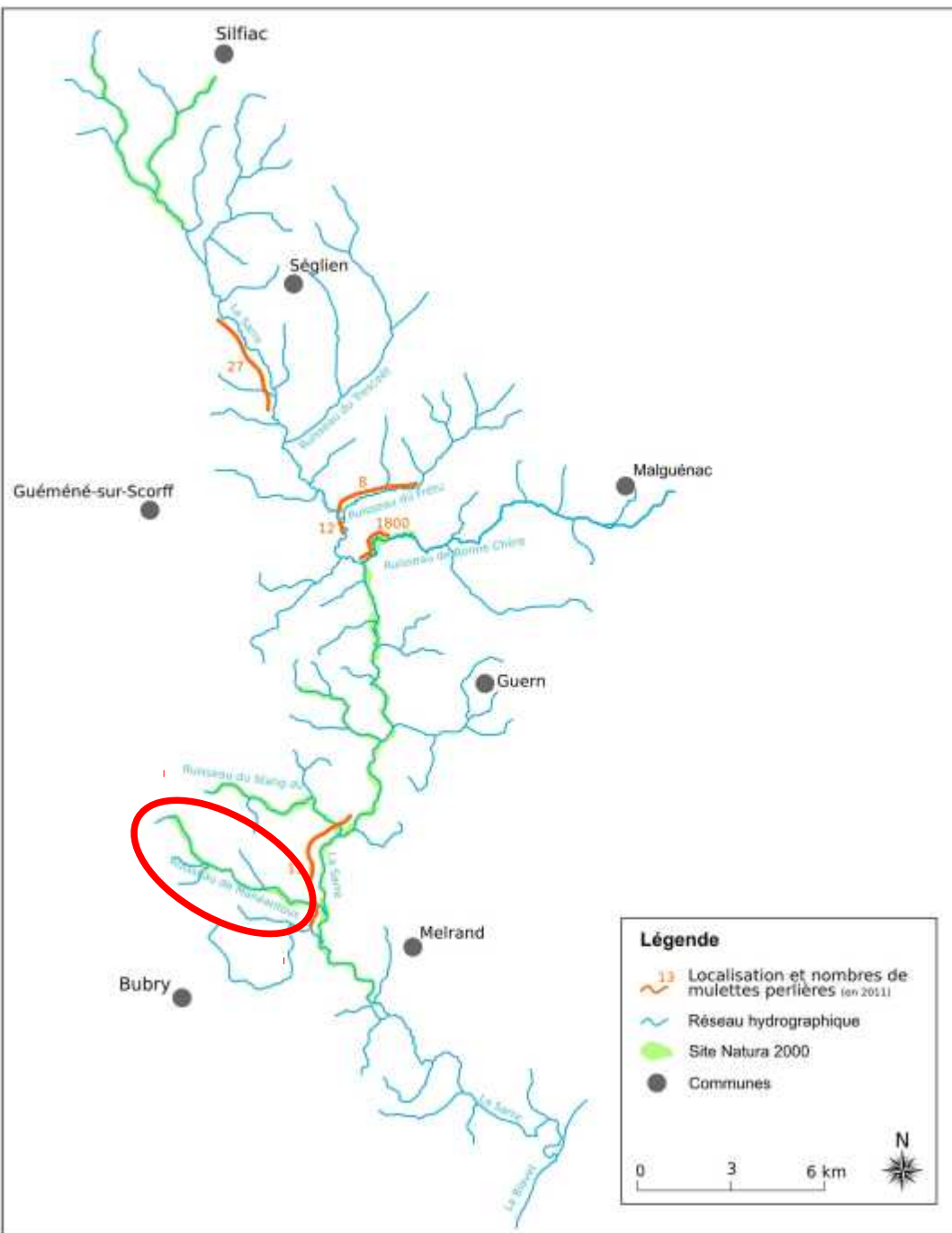
Élevage ex-situ à la station d'élevage du Favot (Brasparts - 29)

	Elez	Bonne Chère	Loc'h	Airou	Sarthon	Rouvre
Cohorte 0+ (0-1 an)	10000	10000	2000	3000	7000	0
Cohorte 1+ (1-2 ans)	10000	10000	5000	0	0	0
Cohorte 2+ (2-3 ans)	1400	5	40	0	0	0



mulettes 2+ de l'Elez en juin 2014





Renforcement de mulettes issues de la station d'élevage sur le Manéantous

le 23 mai 2014



Mulettes 1+ (taille d'env. 1,2 à 1,4 mm)

Programme LIFE+

CONSERVATION DE LA MOULE PERLIERE D'EAU DOUCE DU MASSIF ARMORICAIN

UNE
ACTION
COORDONNEE
PAR



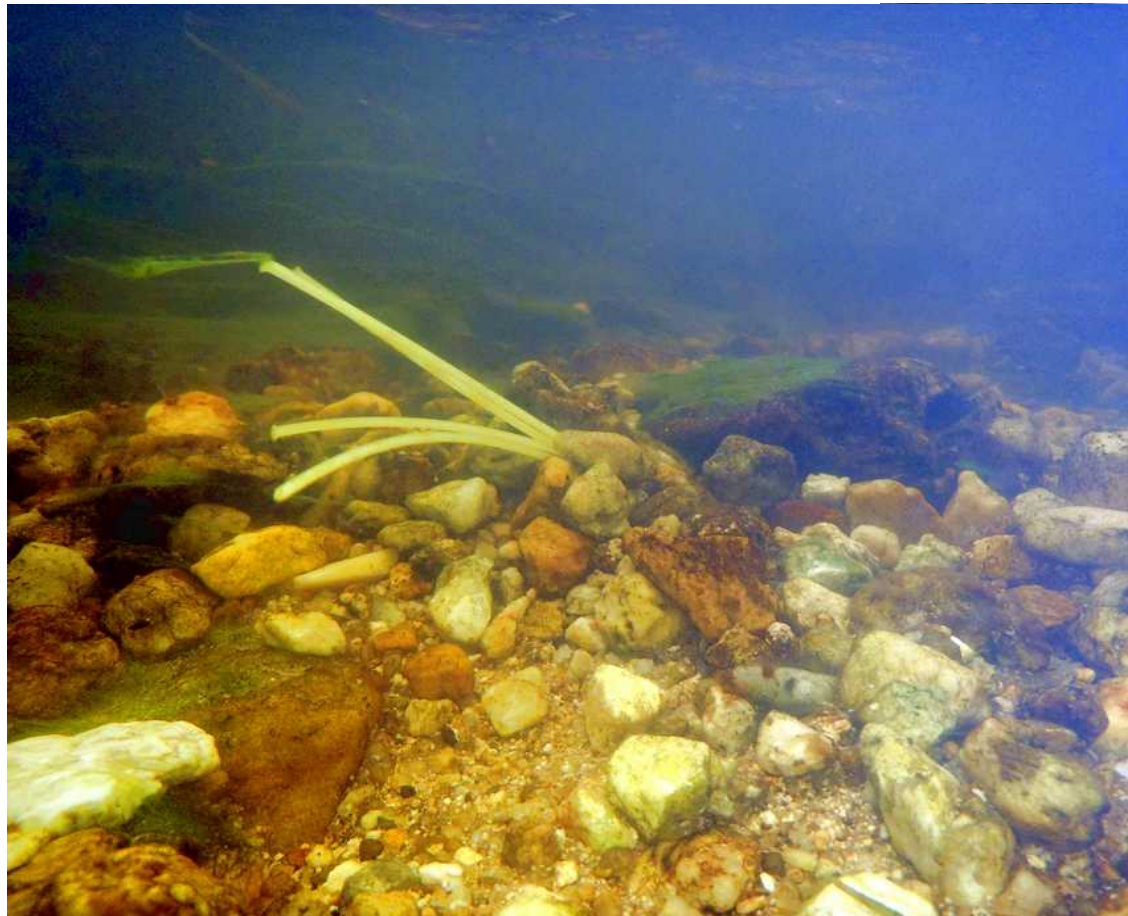
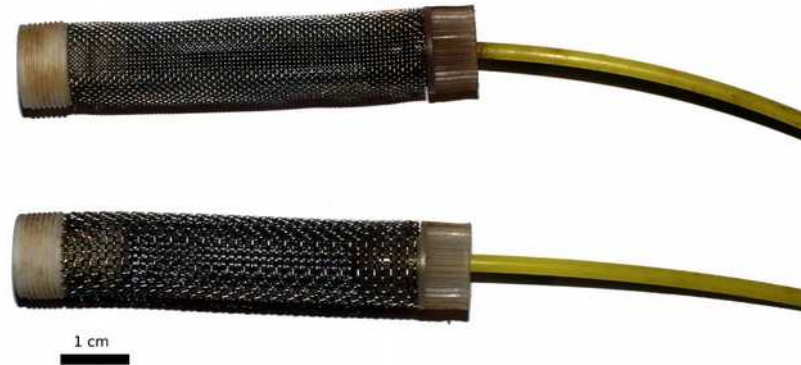
Programme LIFE+

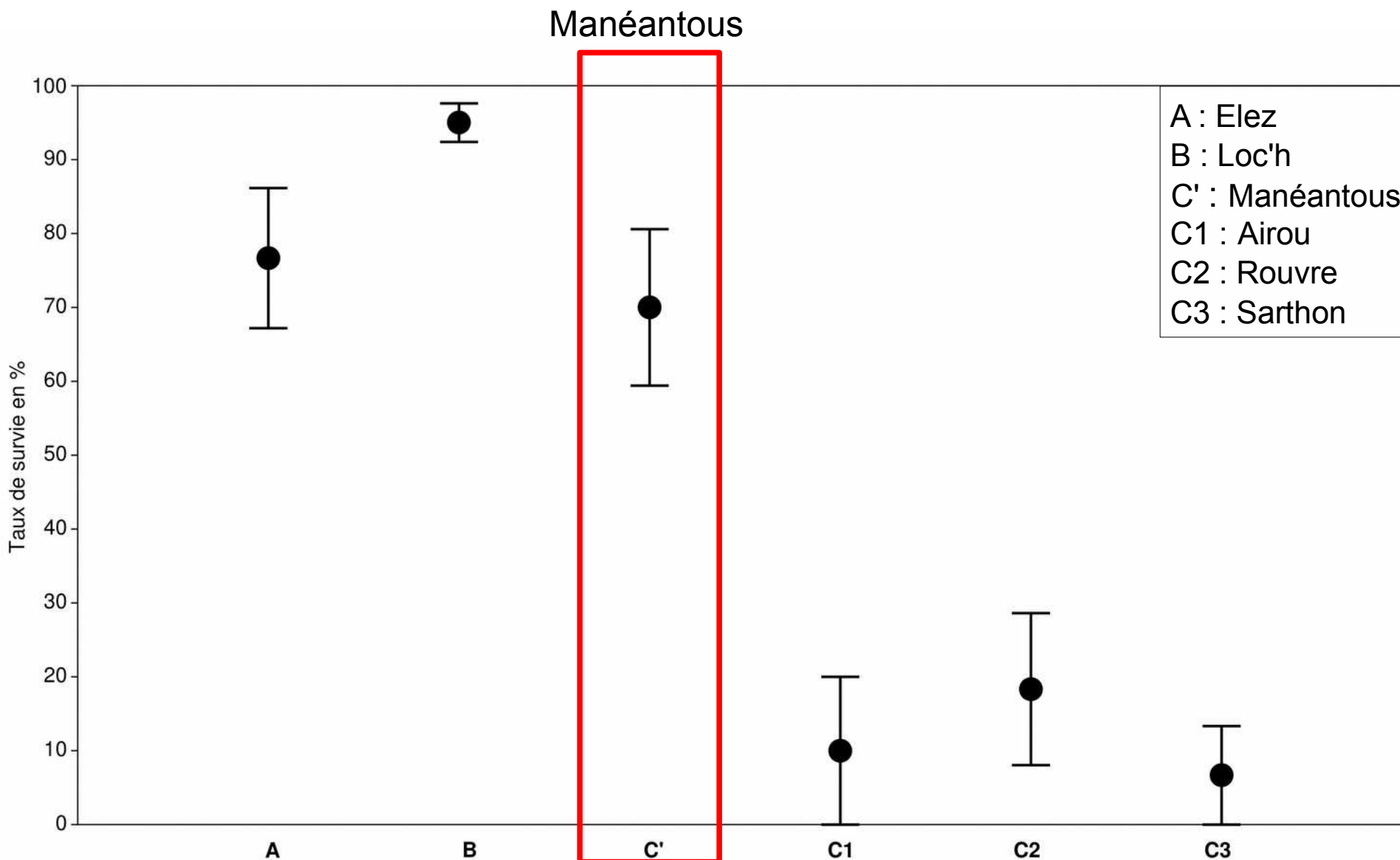
CONSERVATION DE LA MOULE PERLIÈRE D'EAU DOUCE DU MASSIF ARMORICAIN



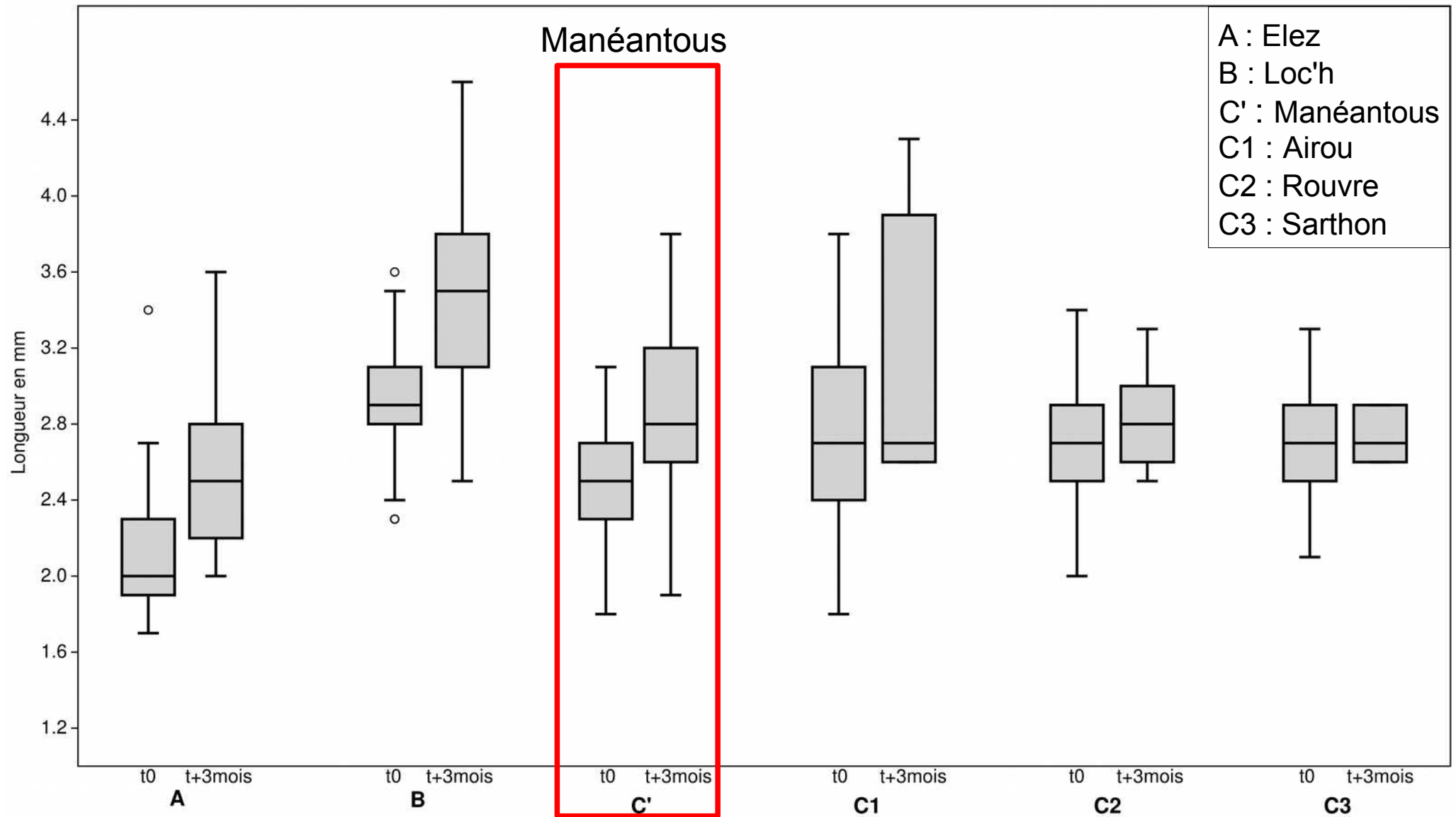
Expérience sur la survie
de jeunes moules in-situ en 2014

12 bigoudis avec 5 moules 1+ (60)





Taux de survie des jeunes mulettes, après 3 mois, sur les différentes rivières

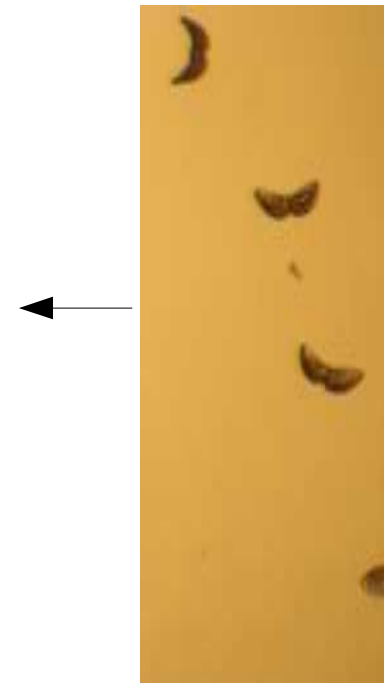


Boîtes à moustaches de la longueur de la coquille des moules au début (t0) et à la fin de l'expérimentation (t+3mois)

mise en contact de poissons locaux

- pêche électrique d'une 20aine de truites
- calcul d'une concentration de glochidie adaptée (500-1000 glochidies / poissons)
- mise en contact ~ 45 min et remise à l'eau

**ACTION REALISEE
SUR LE BONNE CHERE
EN 2012 et 2013**



Programme LIFE+

CONSERVATION DE LA MOULE PERLIÈRE D'EAU DOUCE DU MASSIF ARMORICAIN

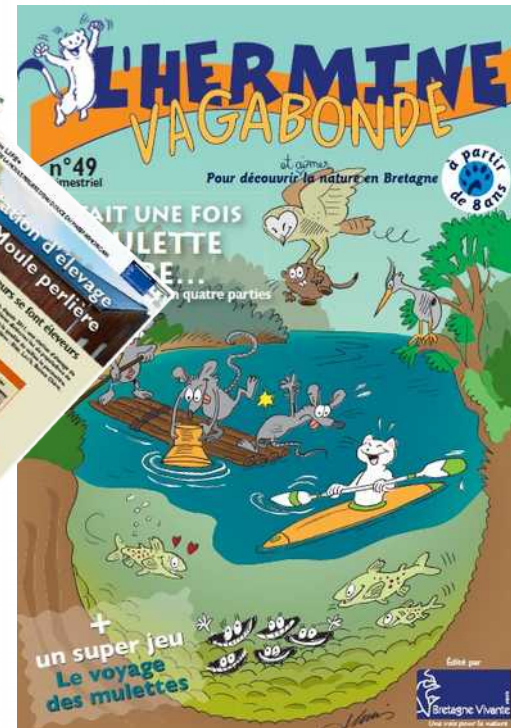
Communication



Réalisation d'un DVD



Exposition de 6 panneaux



Editions d'un n° de l'Hermine Vagabonde et d'un Penn ar Bed

+ organisation de visites à la station d'élevage



Programme LIFE+

CONSERVATION DE LA MOULE PERLIÈRE D'EAU DOUCE DU MASSIF ARMORICAIN

UNE
ACTION
COORDONNÉE
PAR :



Organisation d'un colloque international à Brest les 26 et 27 novembre 2014



Programme LIFE+

CONSERVATION DE LA MOULE PERLIÈRE D'EAU DOUCE DU MASSIF ARMORICAIN

UNE
ACTION
COORDONNÉE
PAR :



searob

Lehrstuhl für
Aquatische Systembiologie

Technische Universität München **TUM**

Freshwater Pearl Mussel in Europe: Status and Conservation Issues



Jürgen Geist
Aquatic Systems Biology Unit
geist@wzw.tum.de



J. Geist

Continuité Écologique
Life nature **Continuité écologique,**
gestion intégrée de bassins versants et faune patrimoniale associée

Restauration de l'habitat à Moule perlière, dans le Morvan, expérimentation de techniques douces

N. Galmiche / PNR Morvan/ Colloque Mulette perlière - Bretagne vivante, 27/11/14

Restoring the Freshwater Pearl Mussel habitat in Lower Saxony: An overview of 40 years of actions



Restoring the freshwater pearl mussel in Lower Saxony: overview of 40 years of actions
International Conference Conservation of PWPM Populations and Habitat in Europe - 26.11.-27.11.2014 Brest -
France
Reinhard Altmüller - Lachendorf



River dynamics, bank erosion and the fine sediment load in pearl mussel rivers

Dynamique des rivières, érosion des berges et transport des
sédiments fins dans les rivières à mulettes perlières



Robert Vandré & Christine Schmidt

Schmidt & Partner

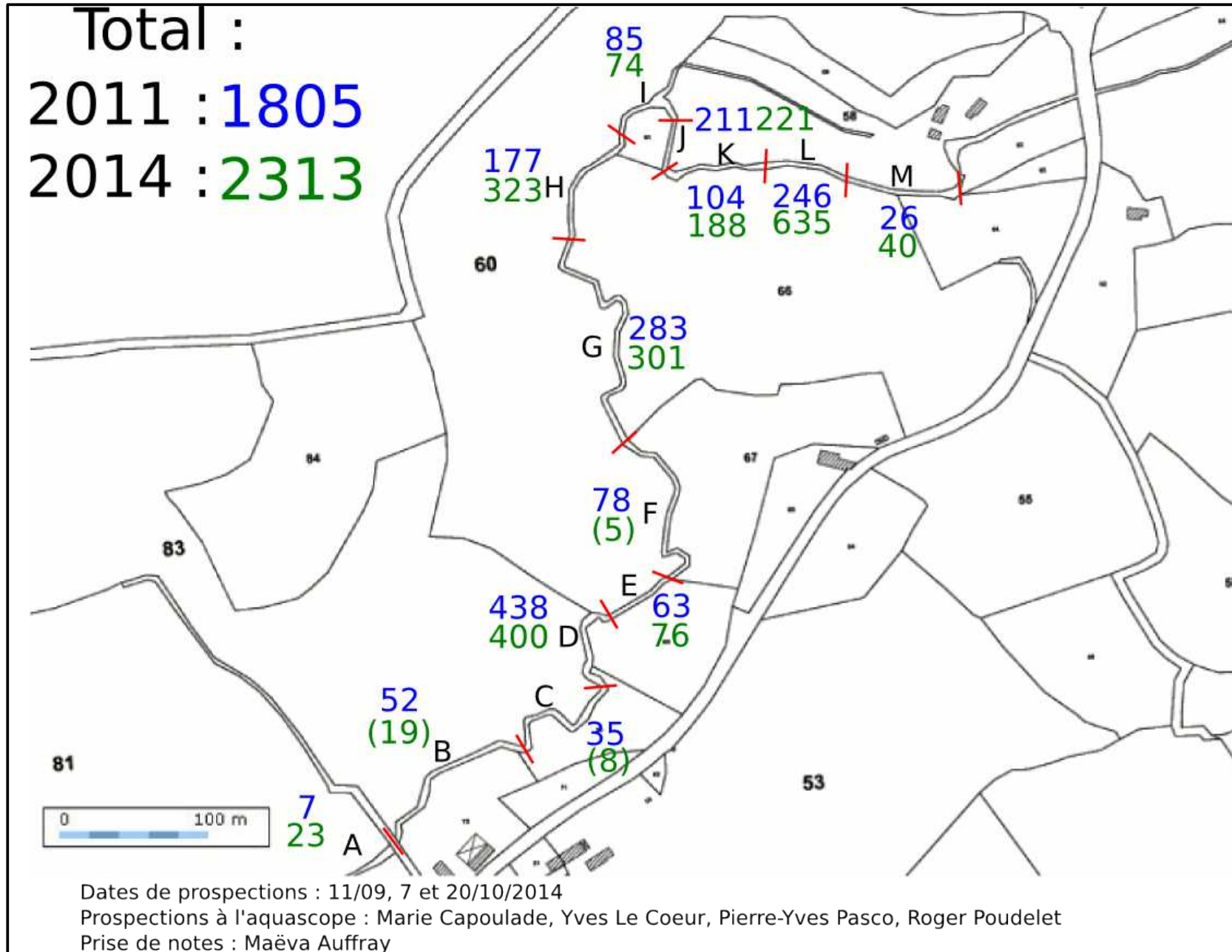
Plan de conservation



Synthèse de l'ensemble des actions.

- Suivre et soutenir les populations de moule perlière et de truite fario (son poisson-hôte)**
 - 1.1 Suivre l'évolution des populations de moule perlière
 - 1.2 Réaliser des prospections complémentaires
 - 1.3 Suivre la « reproduction » (gravité) des mulettes perlières
 - 1.4 Élever des jeunes mulettes perlières
 - 1.5 Renforcer la population en introduisant de jeunes mulettes
 - 1.6 Suivre l'évolution des populations de truite fario
- Améliorer le fonctionnement de la rivière : habitat de la moule perlière et de la truite fario**
 - 2.1 Restaurer et entretenir la ripisylve
 - 2.2 Veiller à l'intégrité physique de la rivière
 - 2.3 Maintenir et restaurer la continuité écologique
 - 2.4 Surveiller la qualité de l'eau
 - 2.5 Surveiller la « qualité » des sédiments
 - 2.6 Limiter la présence d'espèces non-indigènes ou indésirables
- Conseiller, informer et accompagner les actions en faveur de la moule perlière à l'échelle du bassin versant**
 - 3.1 Coordonner les actions et informer les différents acteurs du territoire
 - 3.2 Inciter à la mise en œuvre de dispositifs réglementaires prenant en compte les exigences de la moule perlière
 - 3.3 Inciter à la révision du périmètre Natura 2000 sur la base de la répartition de l'espèce et de ses exigences
 - 3.4 Inciter à la préservation ou au maintien de la qualité des parcelles environnantes
 - 3.5 Inciter à la reconstitution d'un maillage bocager

« Comptage » de la population de moules perlières du Bonne Chère



Perspectives pour 2015

Poursuite du monitoring (eau - sédiments)

Renforcement des populations

renforcements directs et système d'élevage *in-situ*

Suivi de la population de truite fario

Station d'élevage

nouvelle récolte de glochidies

nouvelle récolte de jeunes mulettes

élevage

Mise en œuvre du plan de conservation

Réalisation du dossier d'Arrêté de Protection de biotope

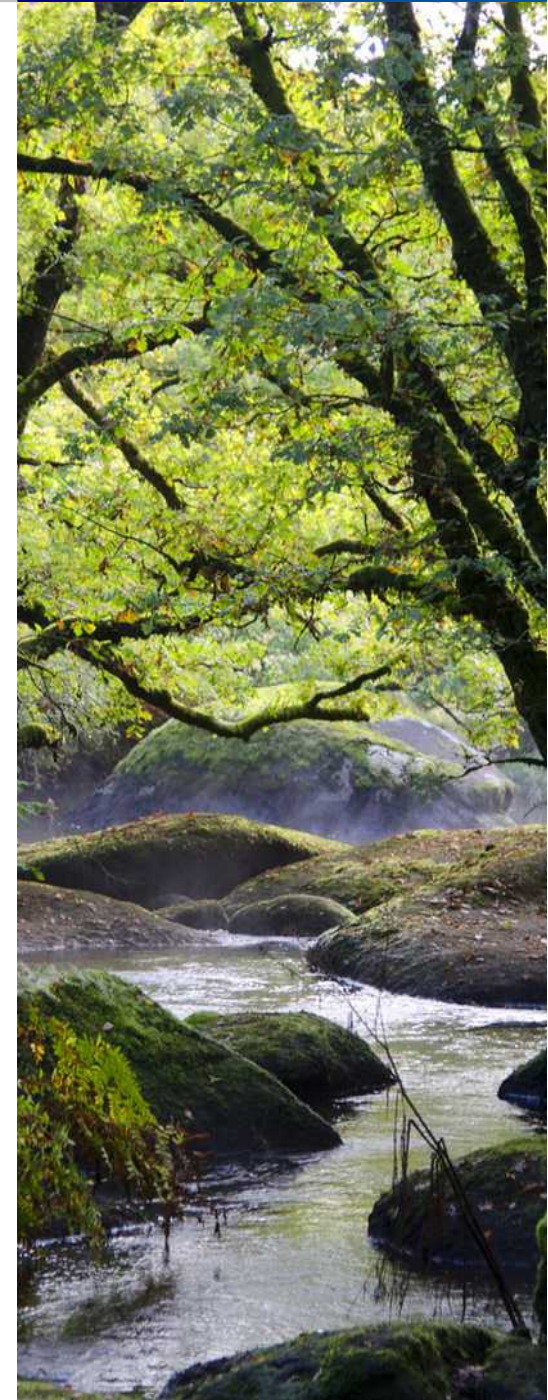
Construction du Plan Régional d'Actions « Mulette perlière »

Sensibilisation, communication

visites de la station

5e lettre d'informations

présentation exposition + DVD



Programme LIFE+

CONSERVATION DE LA MOULE PERLIERE D'EAU DOUCE DU MASSIF ARMORICAIN

UNE
ACTION
COOR-
DONNEE
PAR :



Merci pour votre attention



COLLINES NORMANDES



www.life-moule-perliere.org/accueilmoule.php