

# Programme LIFE+

CONSERVATION DE LA MOULE PERLIÈRE D'EAU DOUCE DU MASSIF ARMORICAIN

LIFE09 NAT FR 000583

UNE ACTION COORDONNÉE PAR :



# Bilan de la troisième année et perspectives

24 janv. 2014  
Malguénac (56)

[www.life-moule-perliere.org/accueilmoule.php](http://www.life-moule-perliere.org/accueilmoule.php)



## Perspectives pour 2013

### Poursuite du monitoring (eau - sédiments)

### Renforcement des populations

premiers renforcements directs et système d'élevage *in-situ*

### Finalisation du plan de conservation

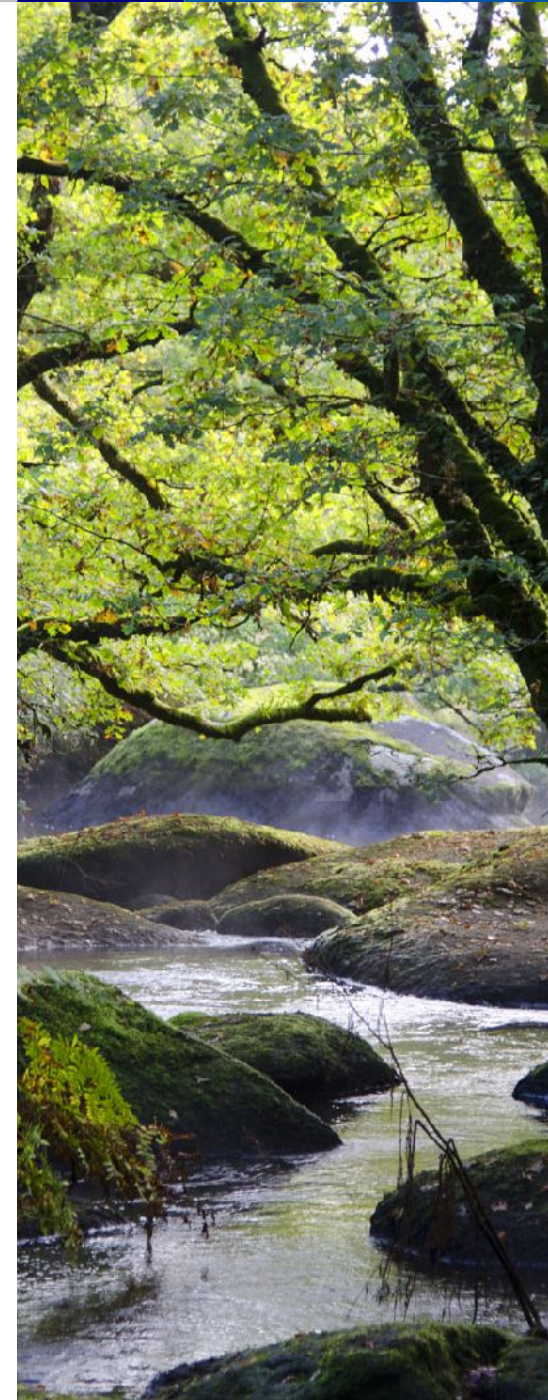
**Étude des relations entre moule et poissons-hôtes**  
suite de l'étude 2012

### Station d'élevage

nouvelle récolte de glochidies  
nouvelle récolte de jeunes moules  
inauguration

### Sensibilisation, communication

mise en place des visites de la station  
3e lettre d'info, 3e mini-film...  
exposition



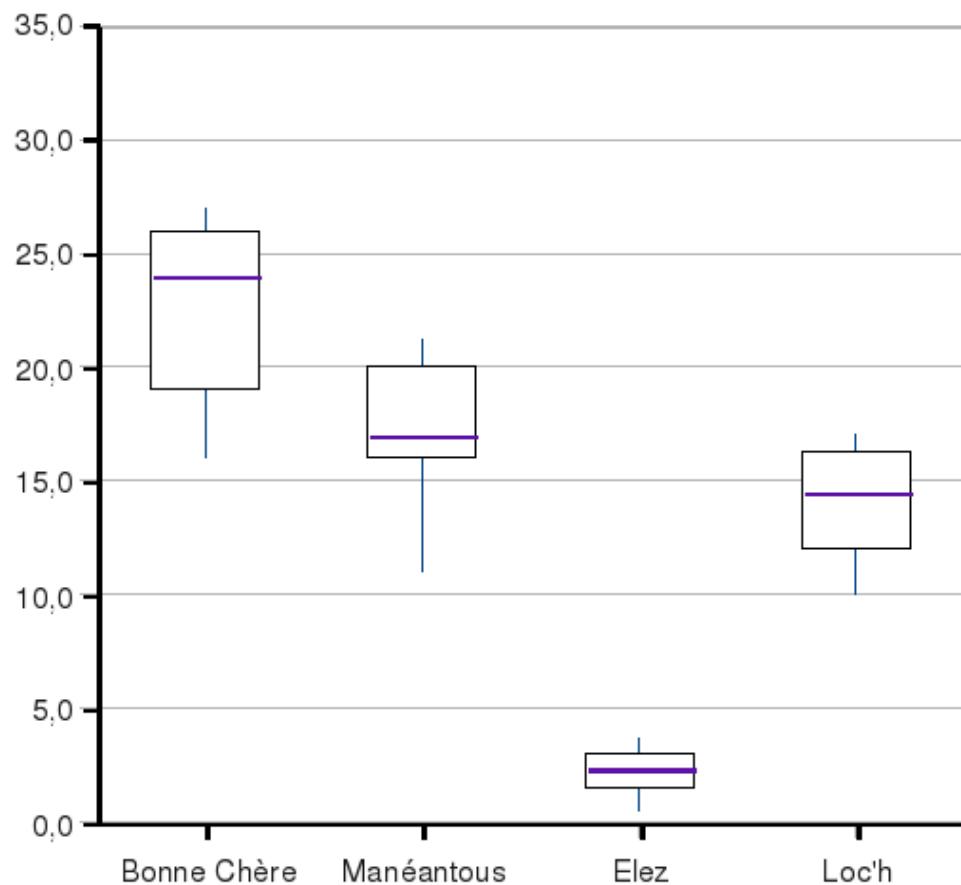
## Suivi qualité de l'eau

Valeur des principaux paramètres physico-chimiques du Bonne Chère de 2011 à 2013

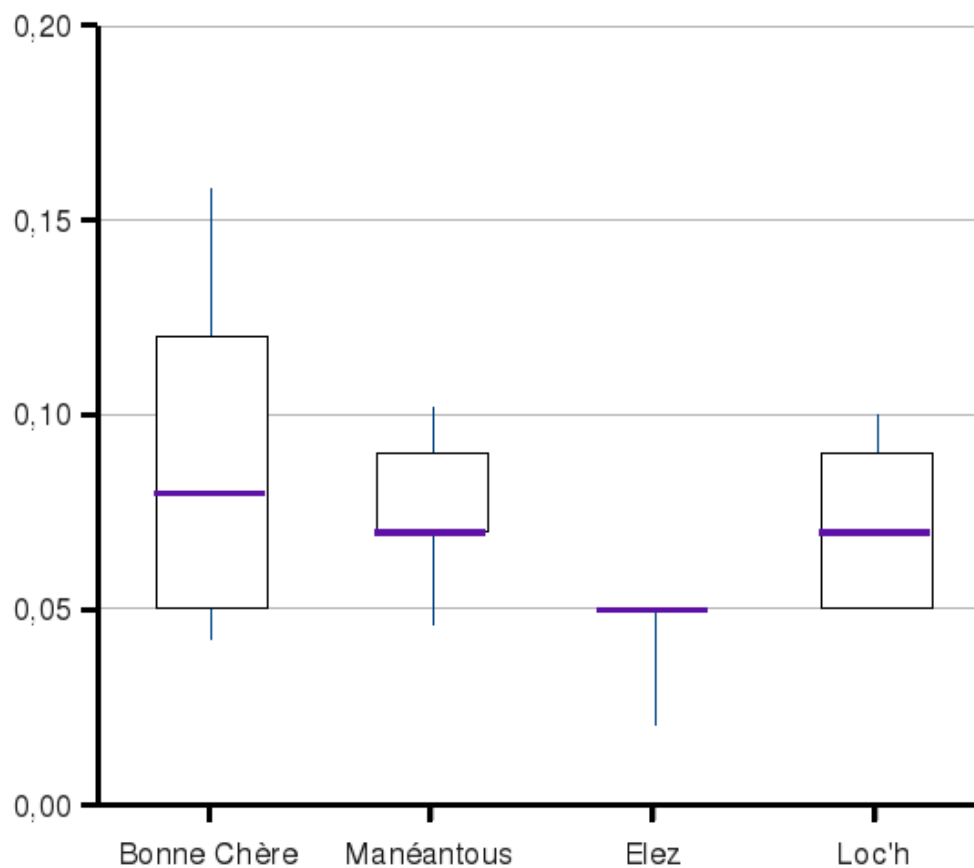
Paramètre suivi	Minimum	Maximum	Moyenne	Ecart-type
Nitrates (en [NO <sub>3</sub> ]) (en mg/L)	8,7	32	22,4	5,21
Orthophosphates (en [PO <sub>4</sub> ]) (en mg/L)	0,02	0,21	0,09	0,05
Conductivité (en $\mu$ S/cm à 25° C)	87	208	157	27
O <sub>2</sub> dissous (en mg/L)			10,3	1,69
pH	5,94	7,56	6,56	0,35

### Suivi qualité de l'eau

Boite à moustaches des concentrations de nitrates de 2011 à 2013

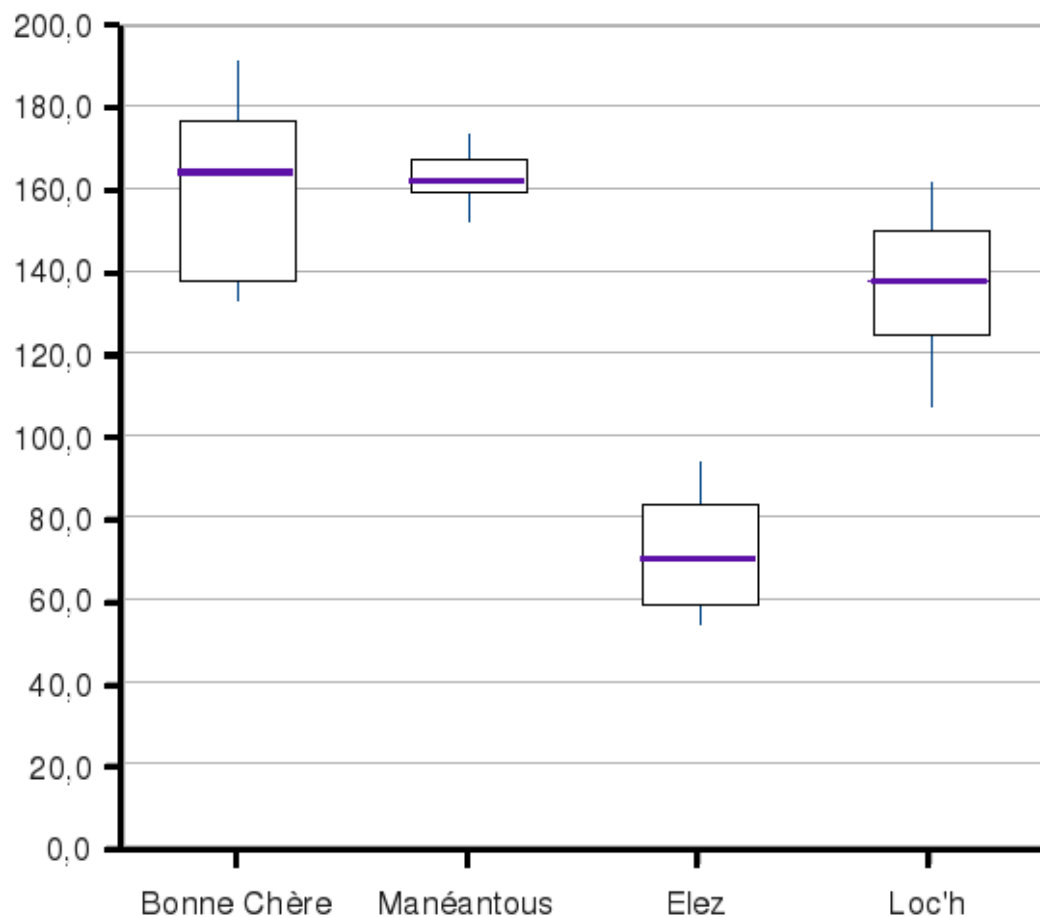


Boite à moustaches des concentrations d'orthophosphates de 2011 à 2013

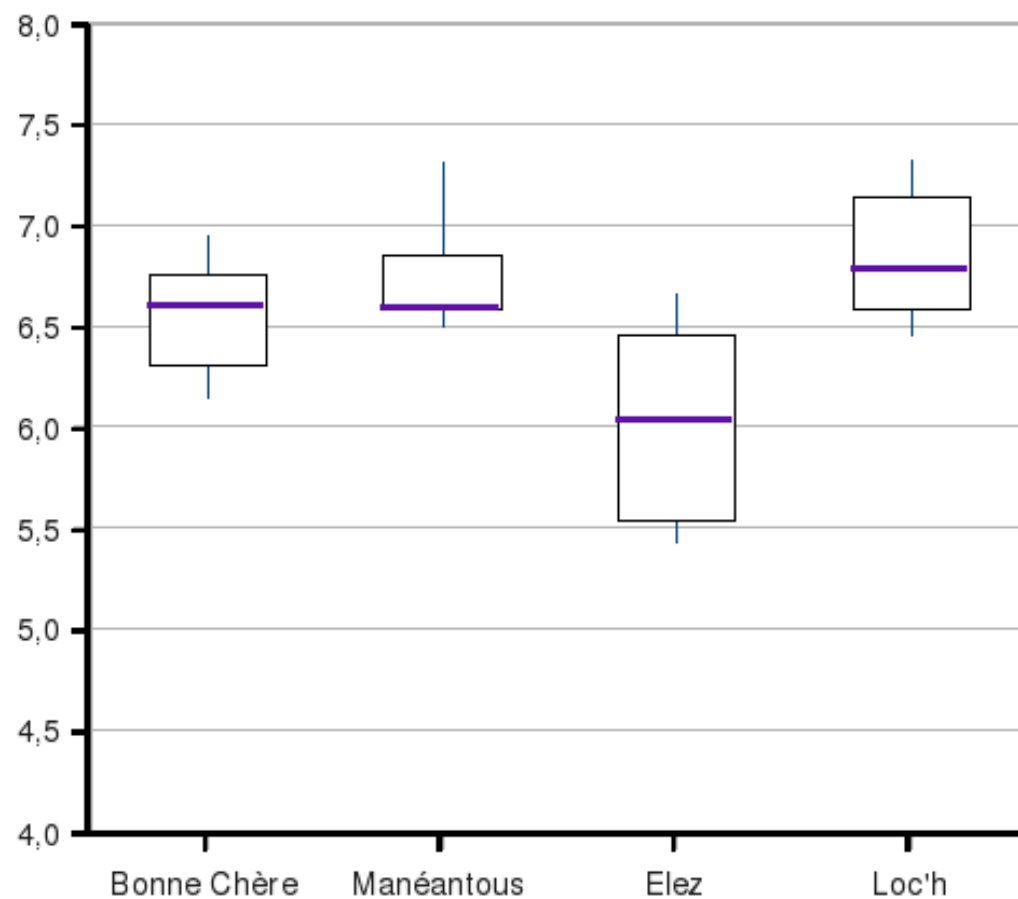


### Suivi qualité de l'eau

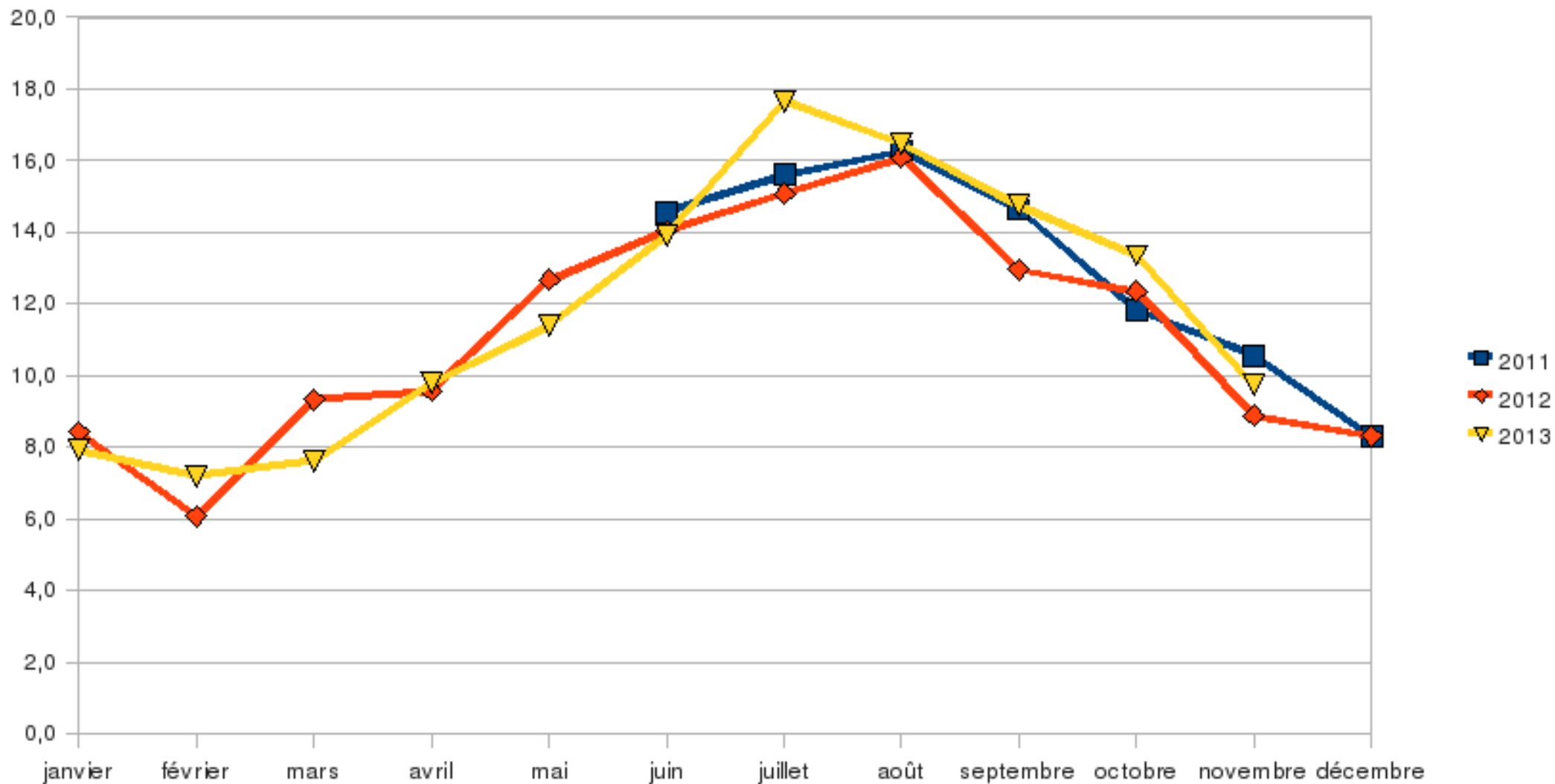
Boite à moustaches de la conductivité de 2011 à 2013



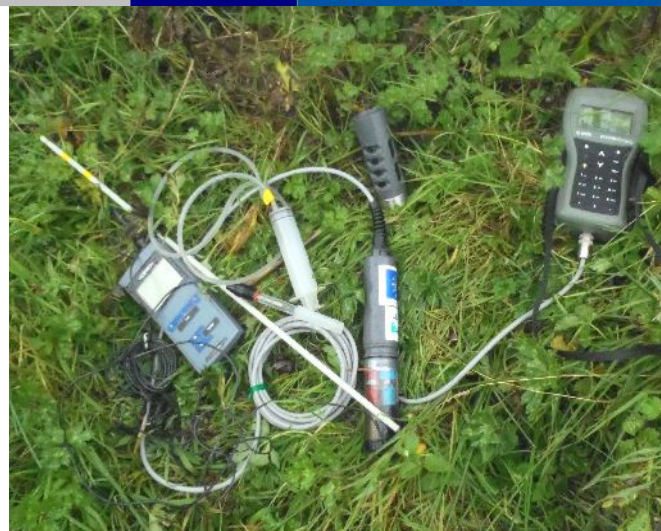
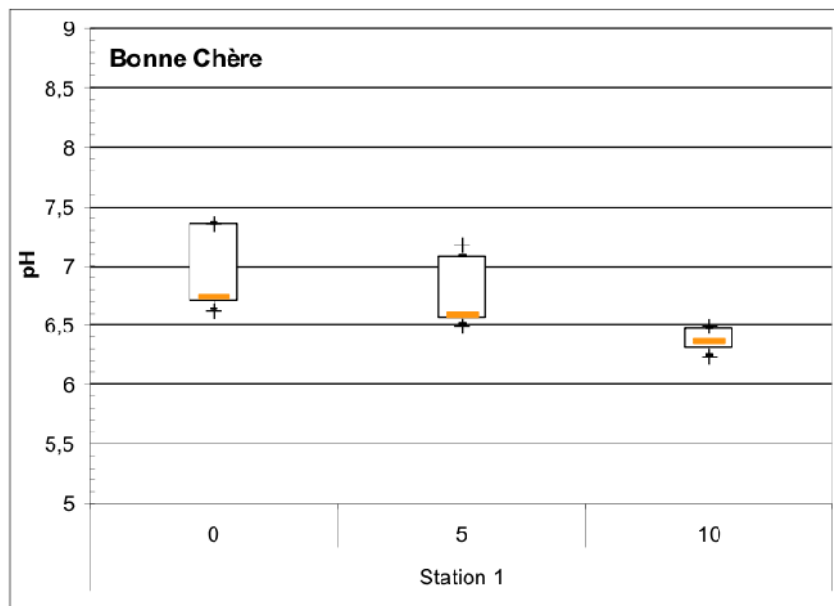
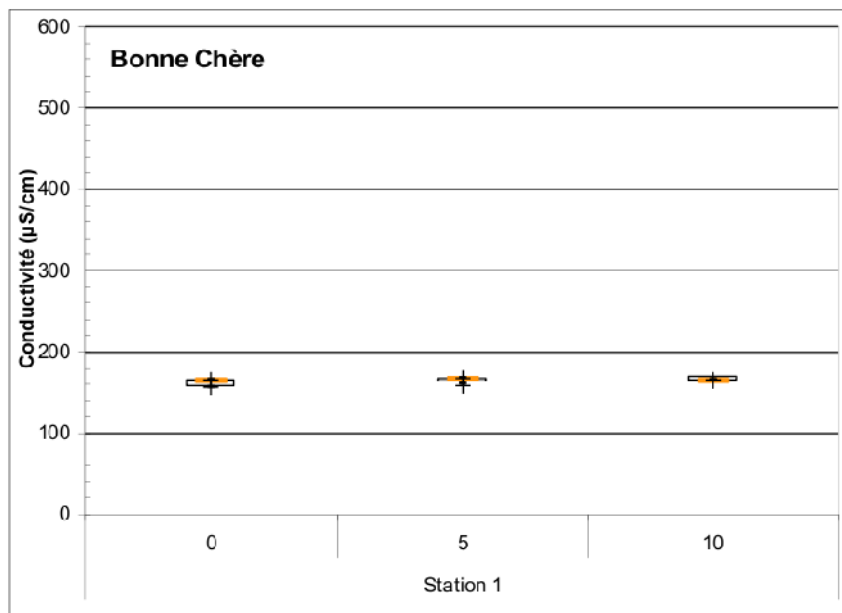
Boite à moustaches du pH de 2011 à 2013



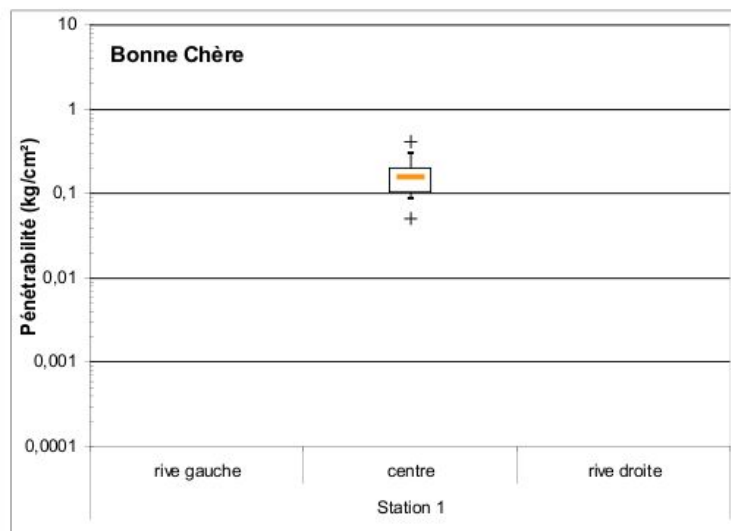
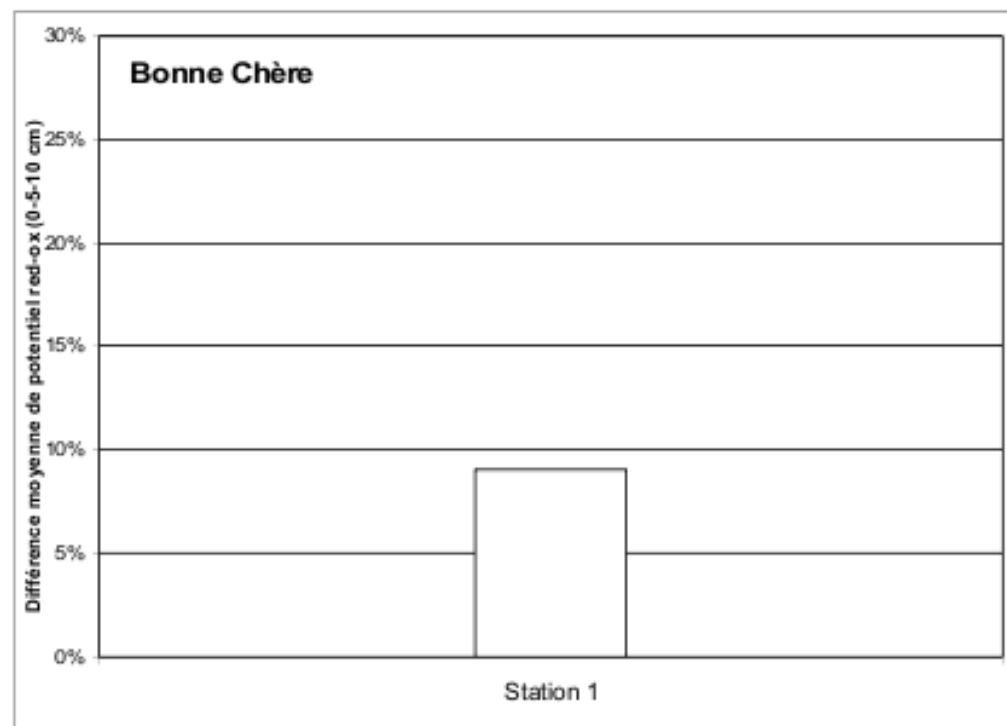
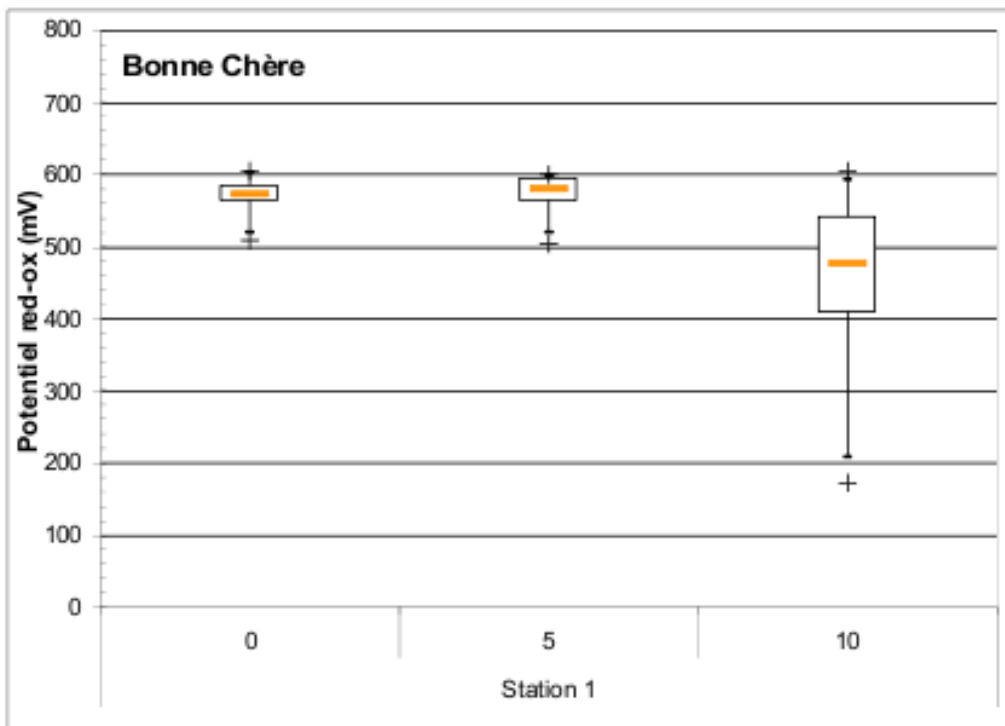
Évolution de la t° de l'eau (moyenne mensuelle) du ruisseau de Bonne Chère de juin 2011 à novembre 2013



### Suivi de la qualité des sédiments



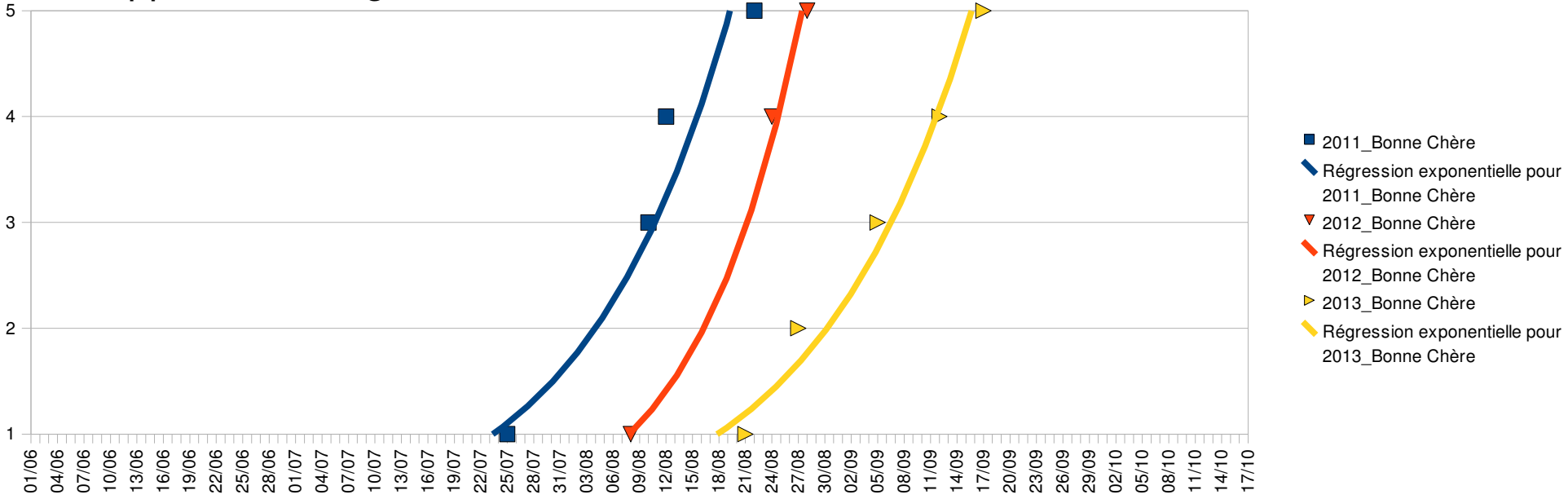
### Suivi de la qualité des sédiments



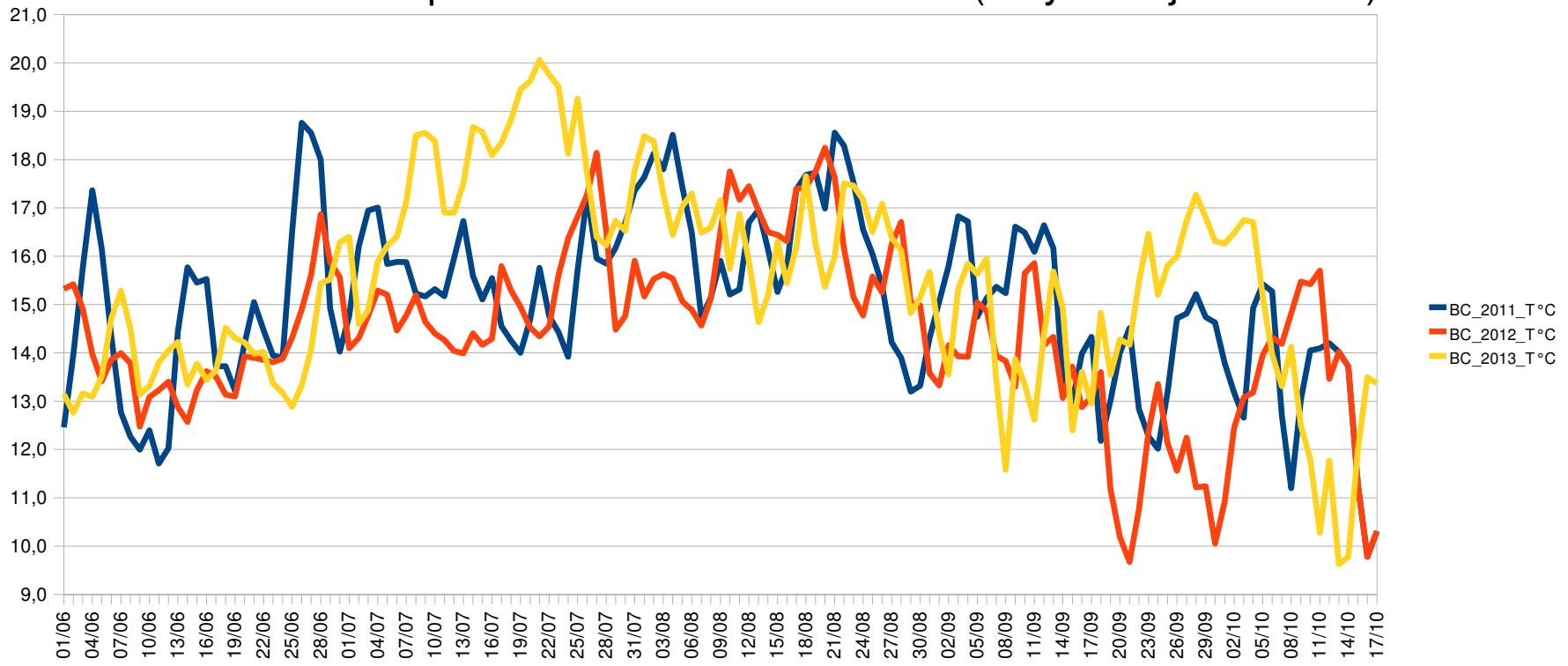




## Développement des glochidies sur le Bonne Chère en 2011, 2012 et 2013

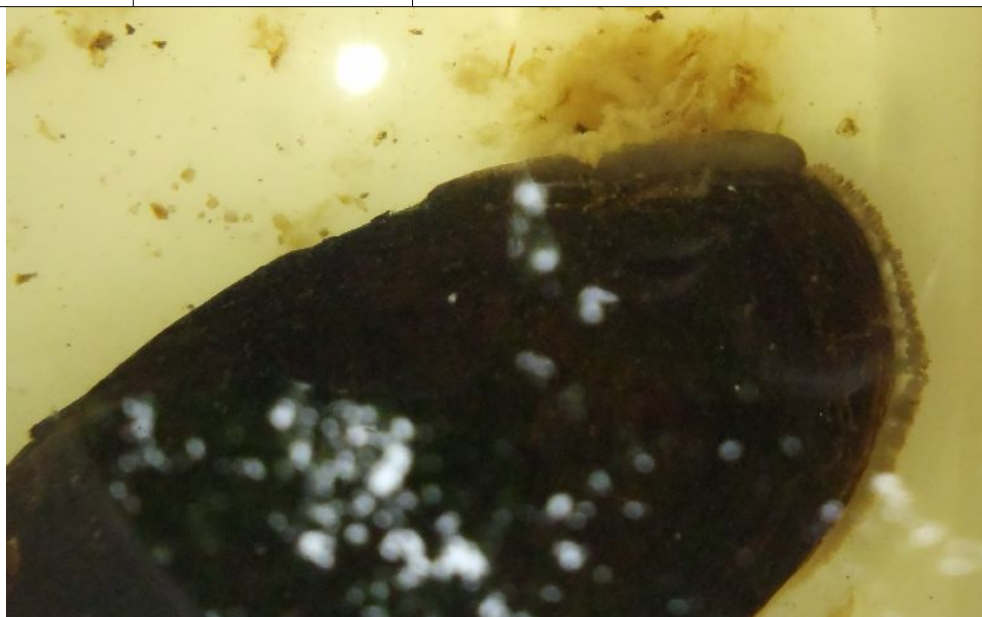


## Évolution de la température sur le Bonne Chère (moyenne journalière)



## récolte des glochidies

	Date	Estimation du nombre de glochidies
<b>2011</b>		300 000 (B021, B023)
		500 000 (B036, B046)
		3 500 000 (B055, B056)
<b>2012</b>	17/09/2012	1 750 000 (S031, B065, B066, B068)
<b>2013</b>	17/09/2013	1 500 000 (B076, B077, B078, B079)
	30/09/2013	3 000 000 (B082, B083, B084)



# Programme LIFE+

CONSERVATION DE LA MOULE PERLIÈRE D'EAU DOUCE DU MASSIF ARMORICAIN

UNE  
ACTION  
COORDONNÉE  
PAR :



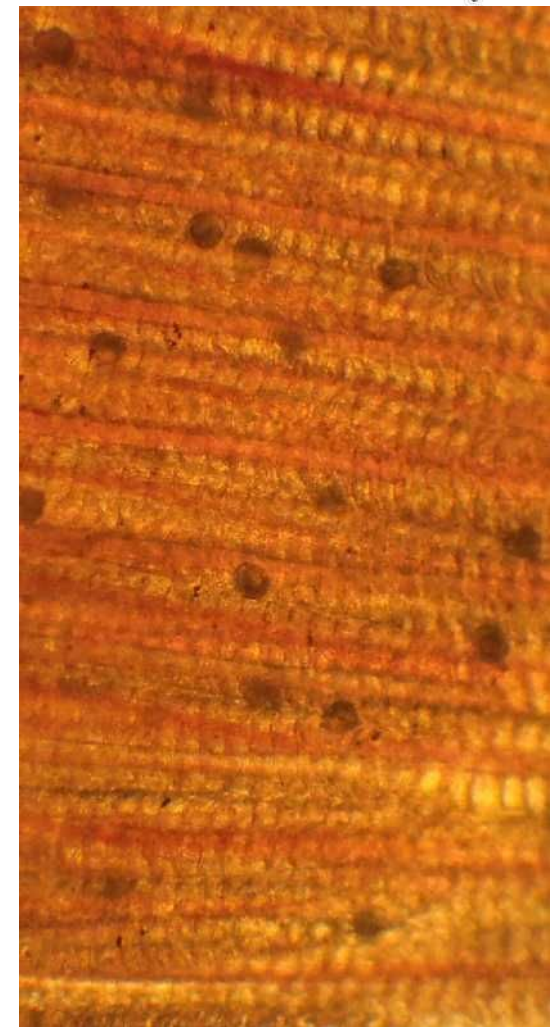
Élevage ex-situ à la station d'élevage du Favot (Brasparts - 29)

→ infection de truites farios avec glochidies en 2011, 2012 et 2013

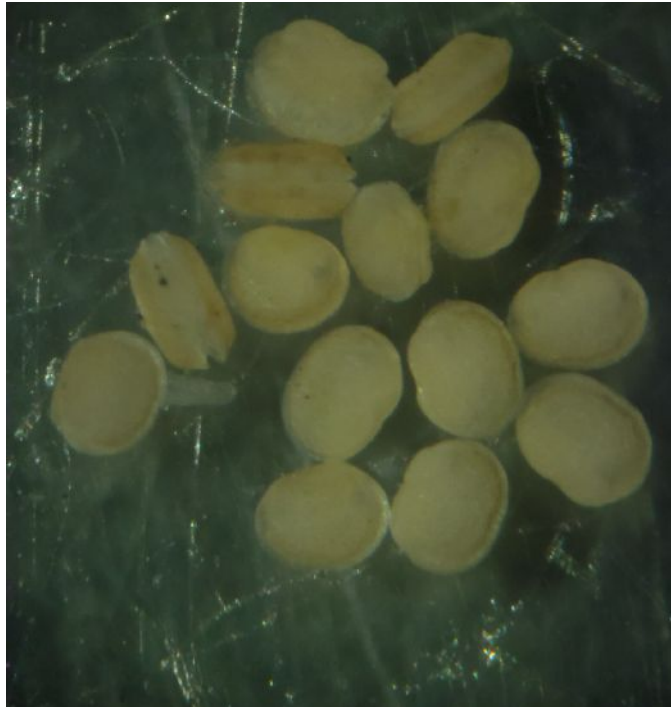


Table 21. Moniteur de coarctation

© Benoît DEGUINNE



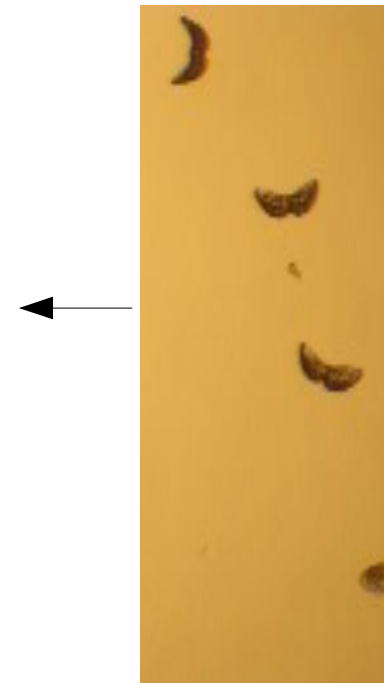
## Élevage ex-situ à la station d'élevage du Favot (Brasparts - 29)



Nombre de mulettes du Bonne Chère à la station :  
55 000 mulettes 0+

## mise en contact de poissons locaux

- pêche électrique d'une 20aine de truites (le 30/09/2012) avec la FDP 56
- calcul d'une concentration de glochidie adaptée (500-1000 glochidies / poissons)
- mise en contact ~ 45 min et remise à l'eau



### Suivi de la population de poissons-hôtes (FDP 56)

→ pêche électrique d'indice d'abondance juvéniles truites

3 stations

1

2

3

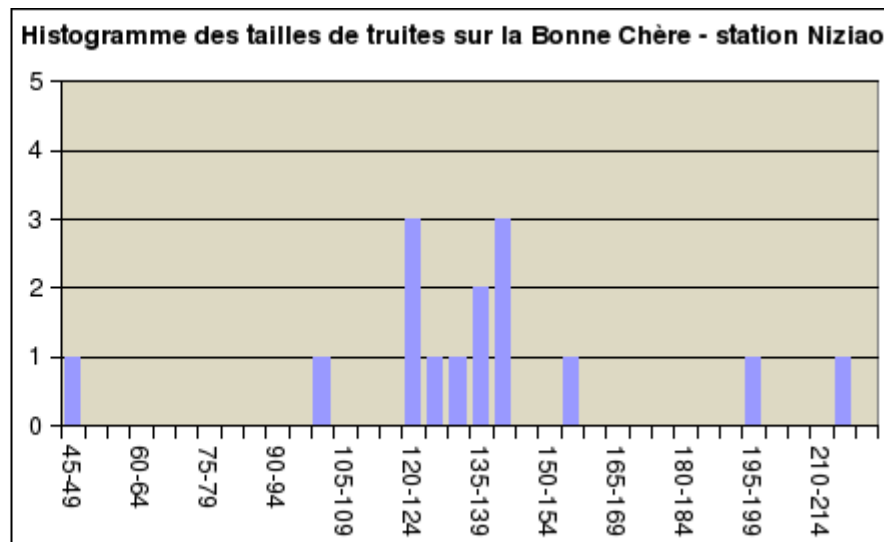
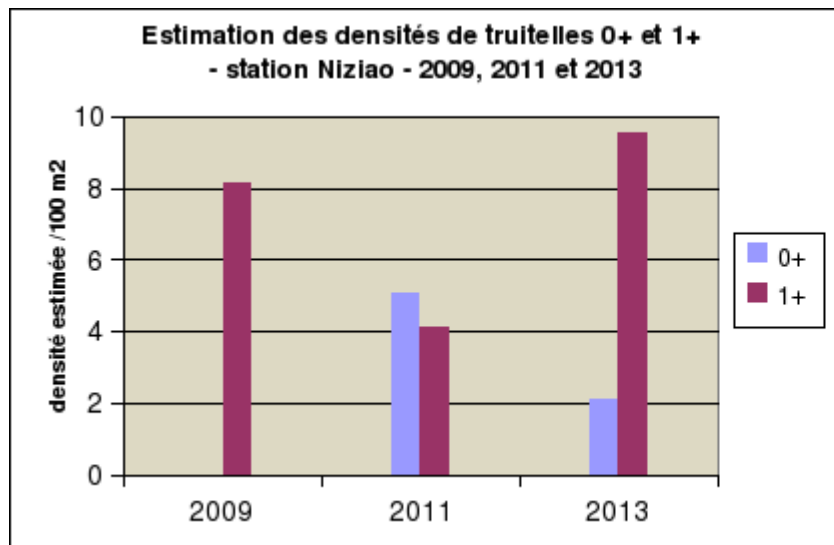
La Sarre

Le Ker Jehanno



## Suivi de la population de poissons-hôtes (FDP 56)

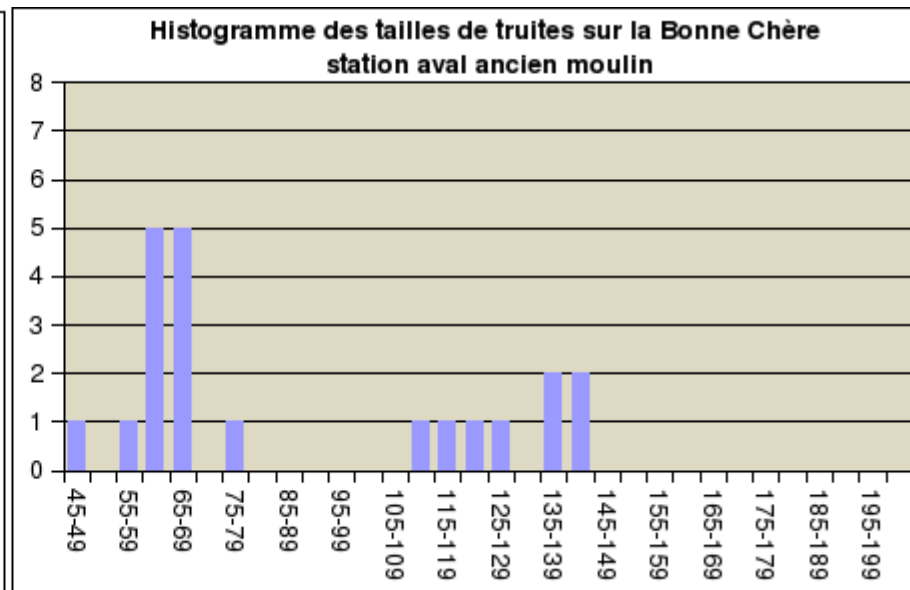
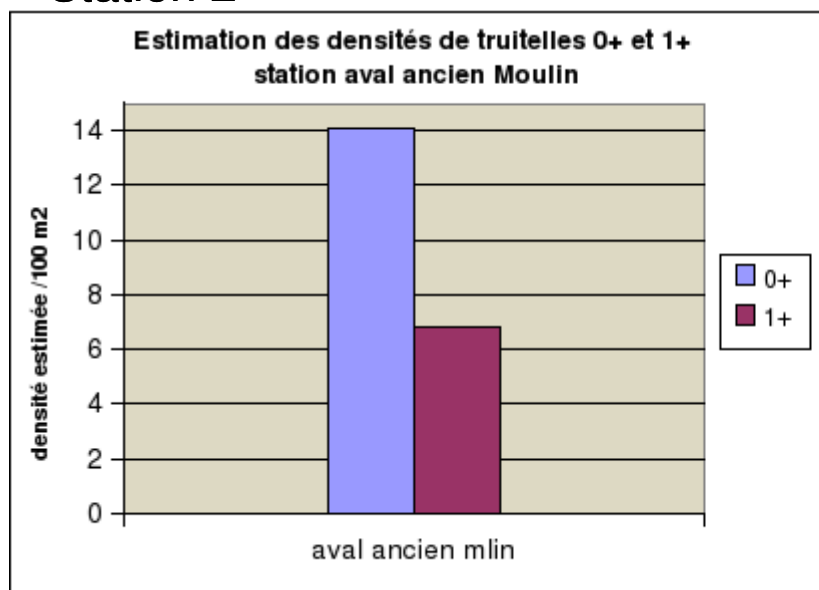
### Station 1



Ces résultats sont dans la gamme des observations précédentes : les densités de truitelles 0+ sont inférieures de moitié à celles de 2011 (fig.2), mais supérieures à celles de 2009 (il n'y avait pas de 0+). Les densités de truitelles 1+ sont quant à elles plus de deux fois supérieures à celles de 2011 et légèrement supérieures à celles de 2009. On ne note donc pas d'évolution majeure de la population de truites : les densités de truitelles de l'année restent faibles, en lien avec l'habitat qui est plus favorable à un stade pré-grossissement (truitelles d'un an) que pour du recrutement (truitelles 0+). Néanmoins, on observe une représentation des différentes classes d'âge.

### Suivi de la population de poissons-hôtes (FDP 56)

#### Station 2

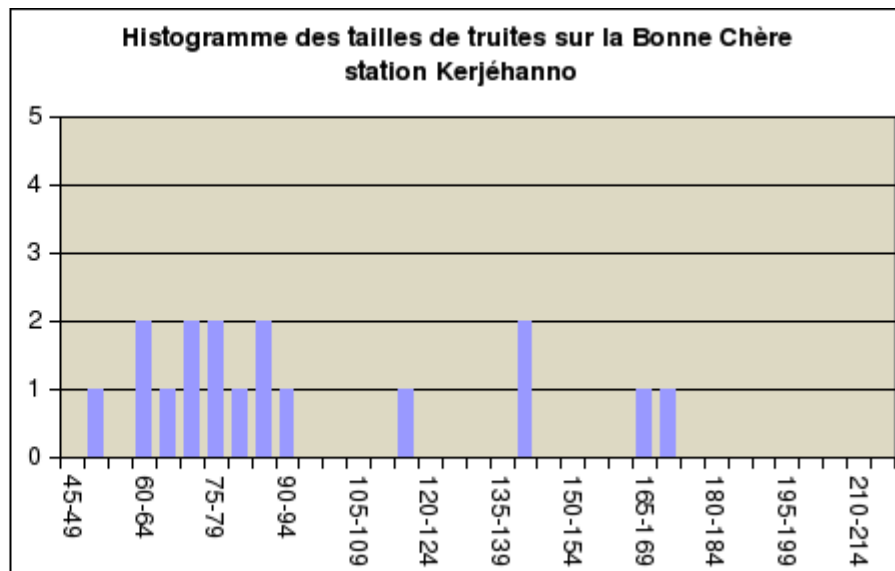
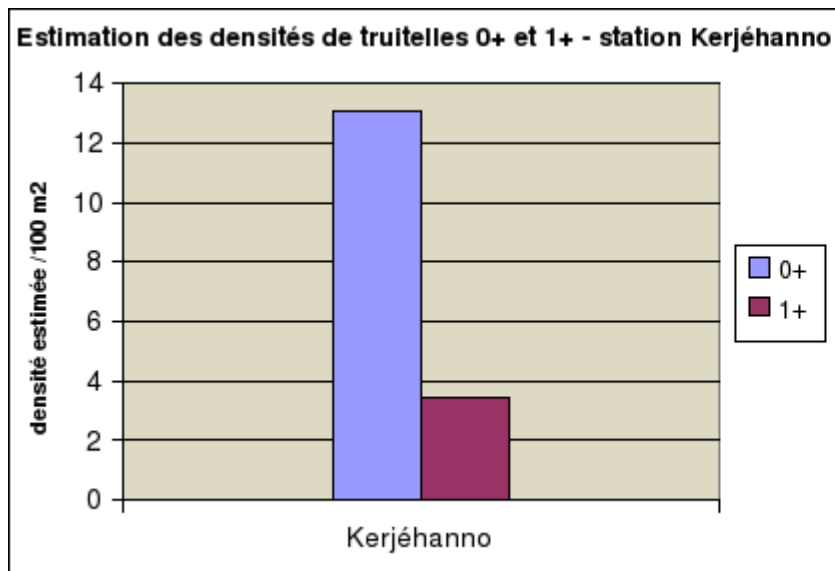


Ces résultats font apparaître le bon potentiel pour le recrutement et le pré-grossissement de la partie amont de la Bonne-Chère. L'habitat est très favorable à la reproduction de la truite, et les densités observées en truitelles 0+ et 1+ montrent la bonne fonctionnalité de ce ruisseau pépinière.



### Suivi de la population de poissons-hôtes (FDP 56)

#### Station 3

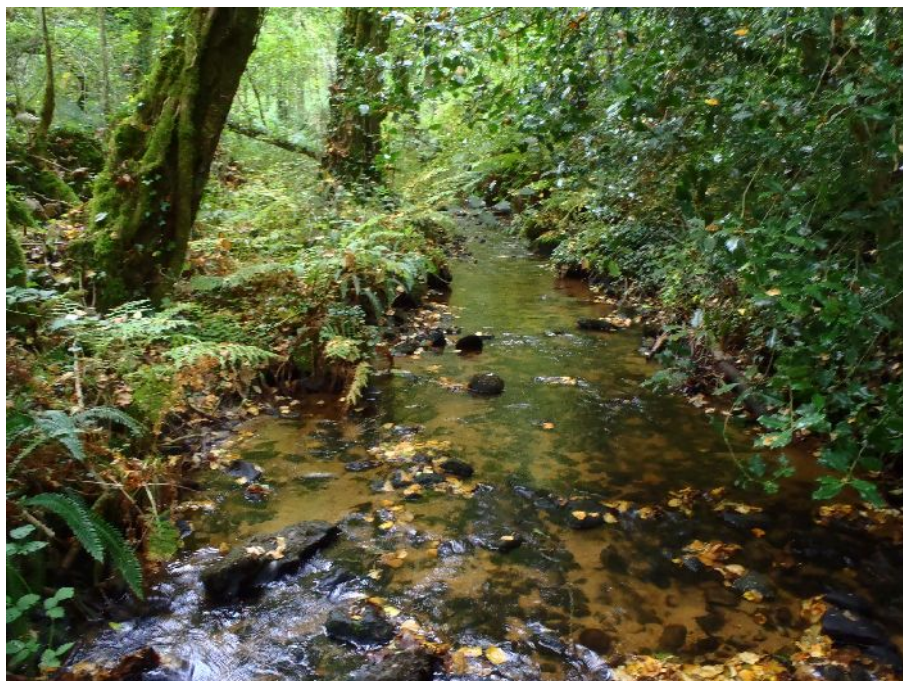


Ces résultats sont un peu plus faibles que ceux de la station Bonne Chère amont, mais témoignent là aussi du bon potentiel pour la reproduction et le pré-grossissement de ce ruisseau. De plus, ces résultats sont certainement sous-estimés car les conditions de pêche ont été rendues difficiles par l'envahissement du lit et des berges par de la végétation (carex et ronces), ce qui a pu induire un certain échappement de poissons.

## Suivi de la population de poissons-hôtes sur le Manéantous (INRA)

### Méthode Vigitruite

	0+ / 100 m2	1+ et 2+ / 100 m2	Total TRF / 100m2
Station 1	5,09	2,09	7,18
Station 2	9,09	3,44	12,53
Station 3	8,09	4,79	12,88



# Programme LIFE+

CONSERVATION DE LA MOULE PERLIERE D'EAU DOUCE DU MASSIF ARMORICAIN

UNE  
ACTION  
COORDONNEE  
PAR :



## Renforcement des populations

effectué le 09/10/2013 sur le Manéantous / Bubry (56)



# Programme LIFE+

CONSERVATION DE LA MOULE PERLIÈRE D'EAU DOUCE DU MASSIF ARMORICAIN

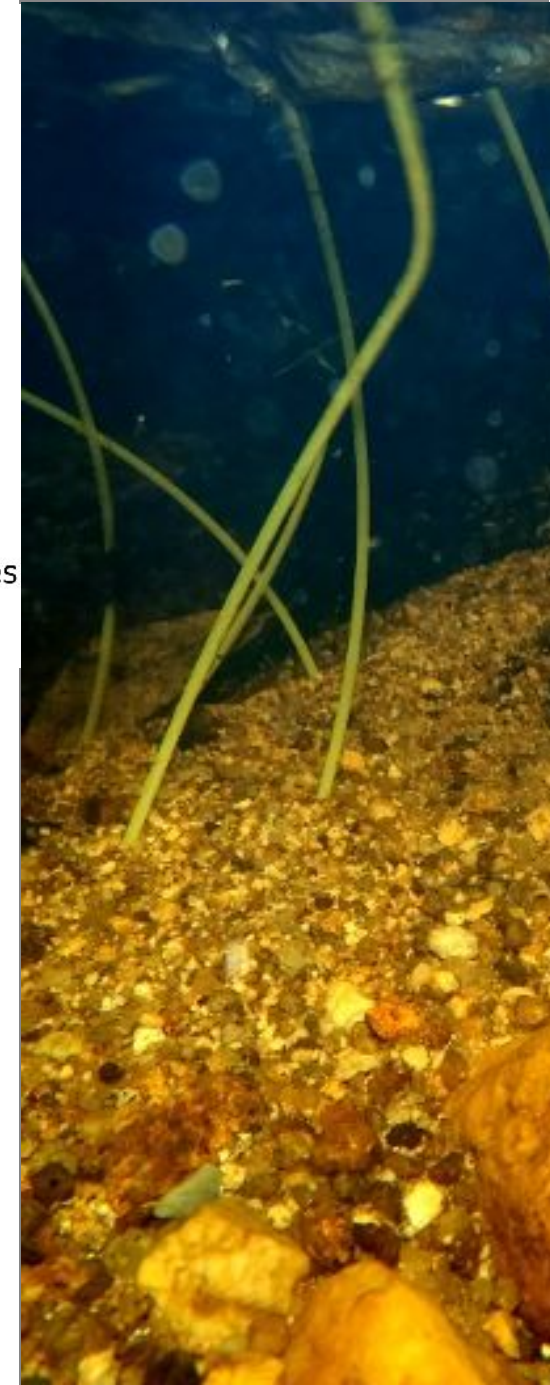
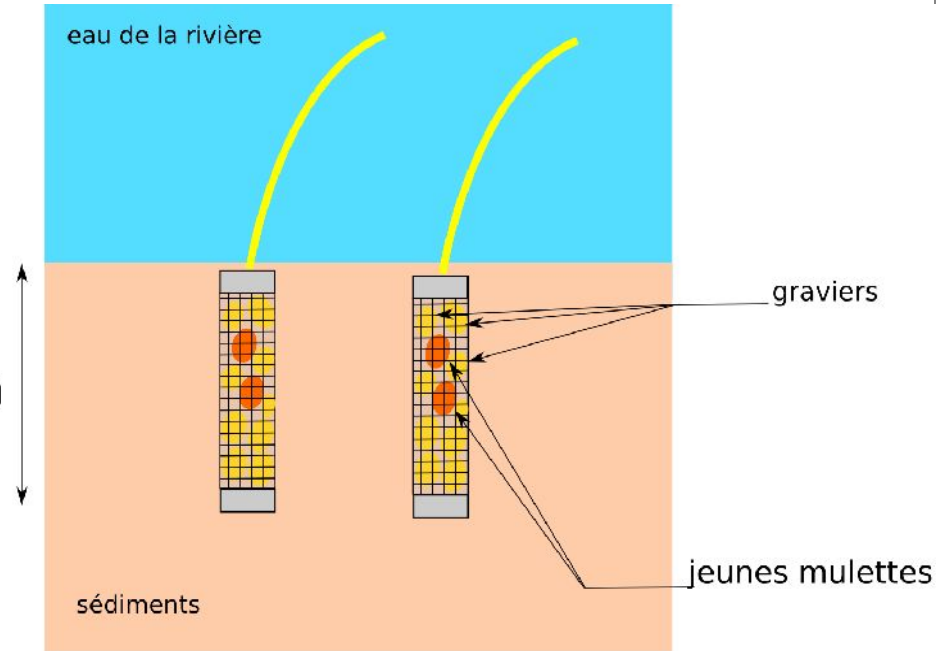


Suivi in-situ :  
test sur l'Elez en 2013 :

6 bigoudis avec 2 mulettes 1+

100% de survie après 2 mois

5 cm



## Perspectives pour 2014

### Poursuite du monitoring (eau - sédiments)

### Renforcement des populations

nouveaux renforcements directs et système d'élevage *in-situ*

### Suivi de la population de mulettes perlières

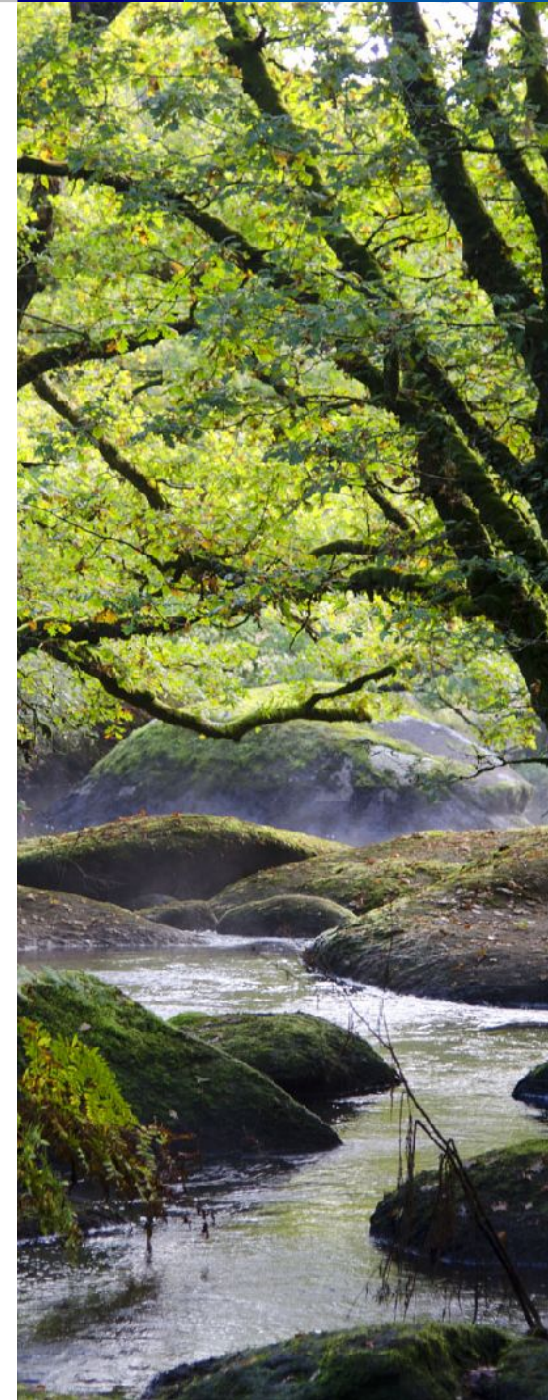
### Station d'élevage

nouvelle récolte de glochidies  
nouvelle récolte de jeunes mulettes  
élevage

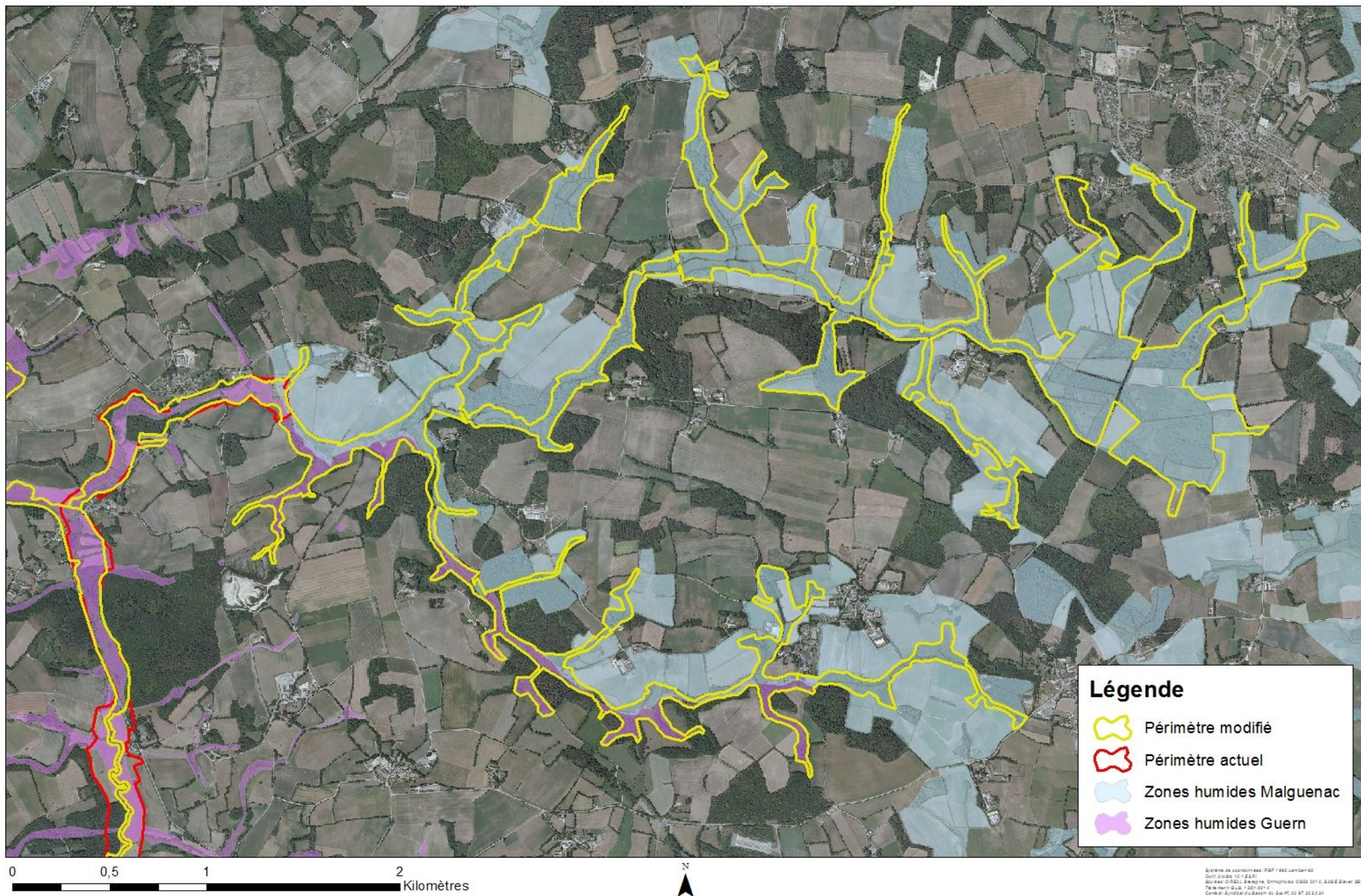
### Finalisation du plan de conservation

### Sensibilisation, communication

mise en place des visites de la station  
4e lettre d'informations  
organisation d'un colloque international à l'automne



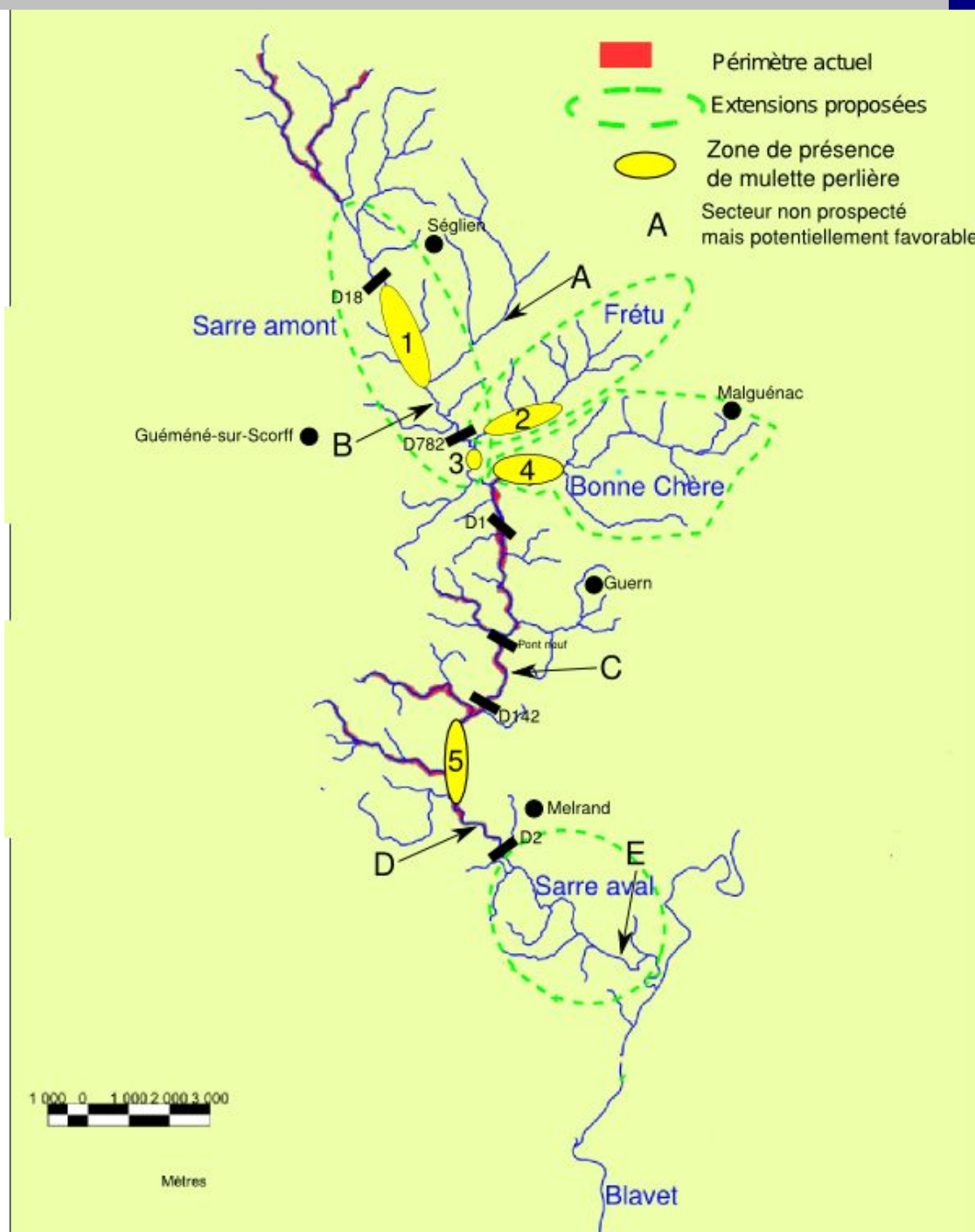
# Proposition d'extension du périmètre Natura 2000 sur le BV du Bonne Chère



# Programme LIFE+

CONSERVATION DE LA MOULE PERLIÈRE D'EAU DOUCE DU MASSIF ARMORICAIN

UNE  
ACTION  
COORDONNÉE  
PAR :



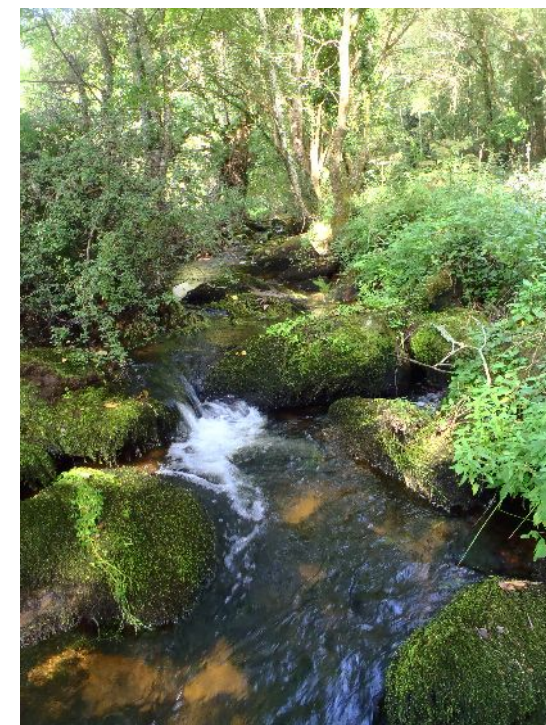
# Programme LIFE+

CONSERVATION DE LA MOULE PERLIERE D'EAU DOUCE DU MASSIF ARMORICAIN

UNE  
ACTION  
COOR-  
DONNEE  
PAR :



Cours d'eau	Nb de mulettes
Houé (+ Lapaul)	15
Brandifrou	153
Sébrevet	26
Talléné	36



Étude financée par le CTMA de la Vallée du Blavet



# Programme LIFE+

CONSERVATION DE LA MOULE PERLIERE D'EAU DOUCE DU MASSIF ARMORICAIN

UNE  
ACTION  
COOR-  
DONNEE  
PAR :



## Merci pour votre attention



COLLINES NORMANDES



[www.life-moule-perliere.org/accueilmoule.php](http://www.life-moule-perliere.org/accueilmoule.php)