

Programme LIFE+

CONSERVATION DE LA MOULE PERLIÈRE D'EAU DOUCE DU MASSIF ARMORICAIN

LIFE09 NAT FR 000583

UNE ACTION COORDONNÉE PAR :



Bretagne Vivante

seorb

Une voix pour la nature

Récolter les larves de mulettes en Basse-Normandie

Comité scientifique

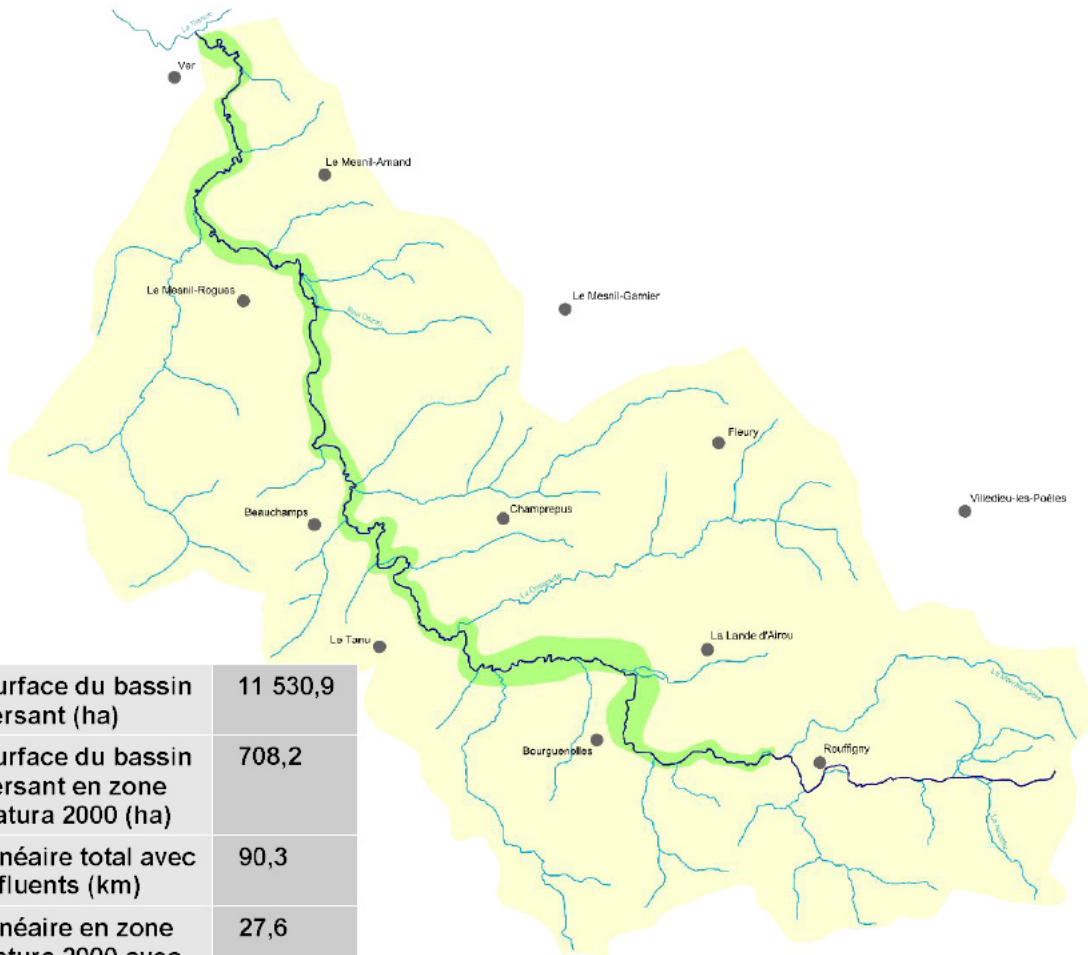
20 juin 2013

Ségrie-Fontaine

www.life-moule-perliere.org/accueilmoule.php



Airou



Surface du bassin versant (ha)	11 530,9
Surface du bassin versant en zone Natura 2000 (ha)	708,2
Linéaire total avec affluents (km)	90,3
Linéaire en zone Natura 2000 avec affluents (km)	27,6

Légende

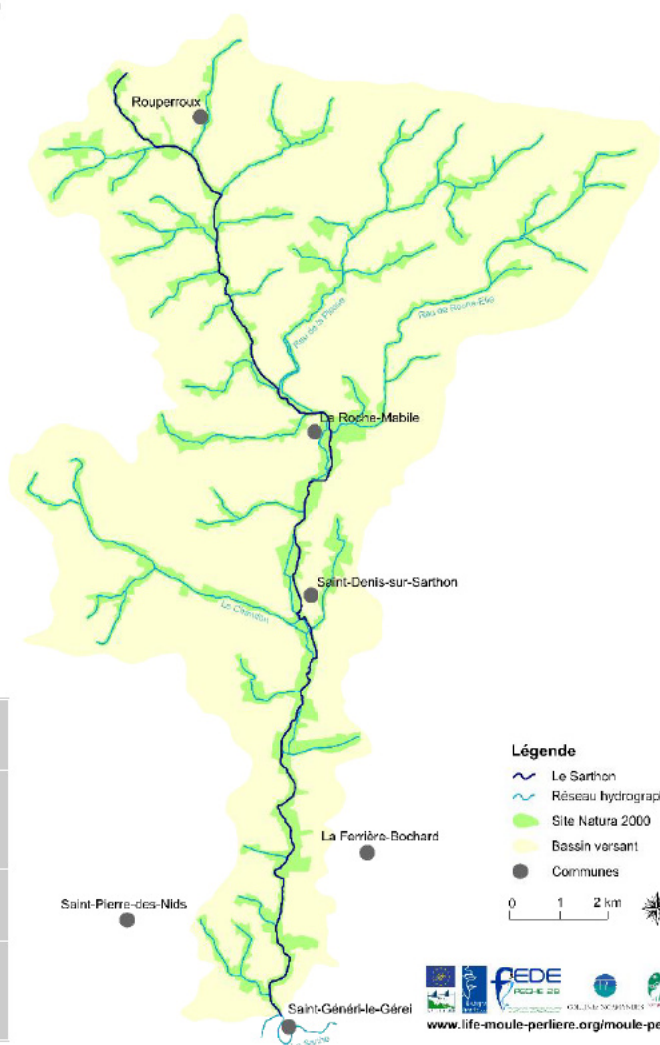
- L'Airou
- Réseau hydrographique
- Site Natura 2000
- Bassin versant
- Communes

0 1 2 km

www.life-moule-perriere.org/moule-perriere.php

Carougas

Sarthon



Surface du bassin versant (ha)	12 033,4
Surface du bassin versant en zone Natura 2000 (ha)	16,5
Linéaire total avec affluents (km)	127,6
Linéaire en zone Natura 2000 avec affluents (km)	127,6

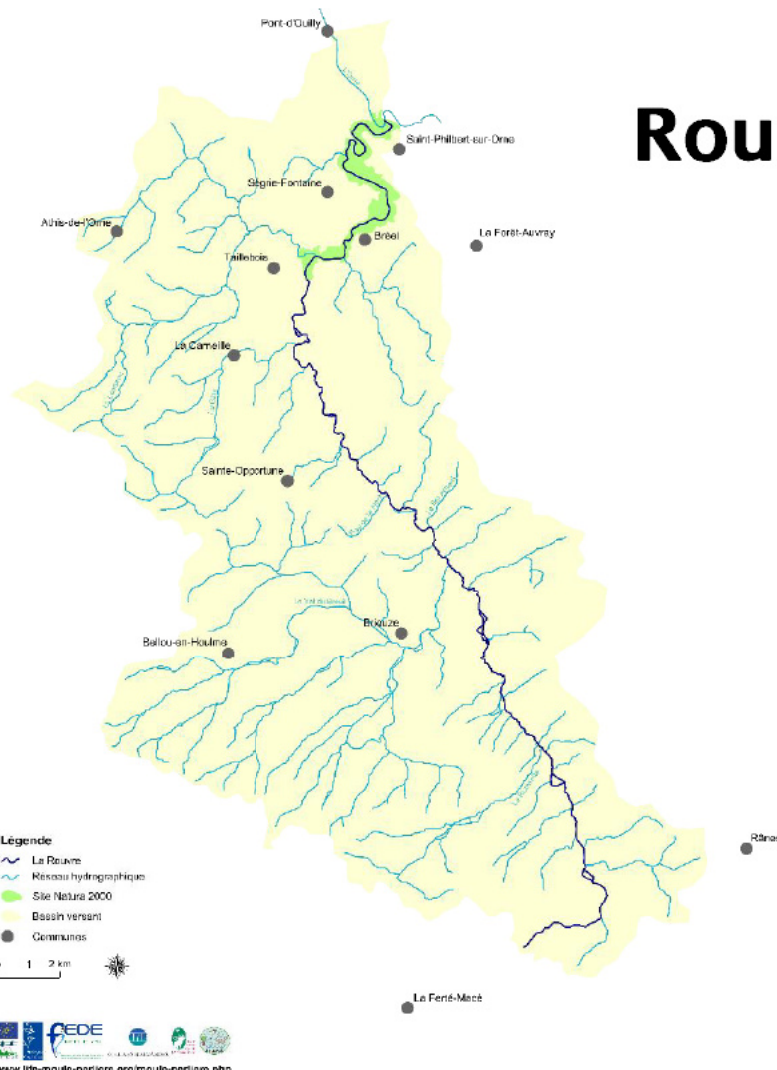
Légende

- Le Sarthon
- Réseau hydrographique
- Site Natura 2000
- Bassin versant
- Communes

0 1 2 km

www.life-moule-perriere.org/moule-perriere.php

Rouvre



Surface du bassin versant (ha)	32 435,5
Surface du bassin versant en zone Natura 2000 (ha)	428,9
Linéaire total avec affluents (km)	360,9
Linéaire en zone Natura 2000 avec affluents (km)	12,4

Comparatif entre sites

Cours d'eau	Basse-Normandie			Bretagne		
	Airou	Rouvre	Sarthon	Elez	Bonne Chère	Loc'h
Surface du bassin versant (hectares)	11 530 ha	32 435 ha	12 033 ha	2 769 ha	1 737 ha	1 864 ha
Surface du bassin versant (kilomètres carrés)	115,3 km ²	324,35 km ²	120,33 km ²	27,69 km ²	17,37 km ²	18,64 km ²
Nombre de mulettes en 2011-2012	223	92	268	900	1 900	280

Principales actions

**Restauration de la
qualité du milieu**

= Hors LIFE



**Contrôle et suivi de
la qualité du milieu**



**Conservation ex-situ
et renforcements**



Préparation à la mise en élevage

Suivi de la gravidité

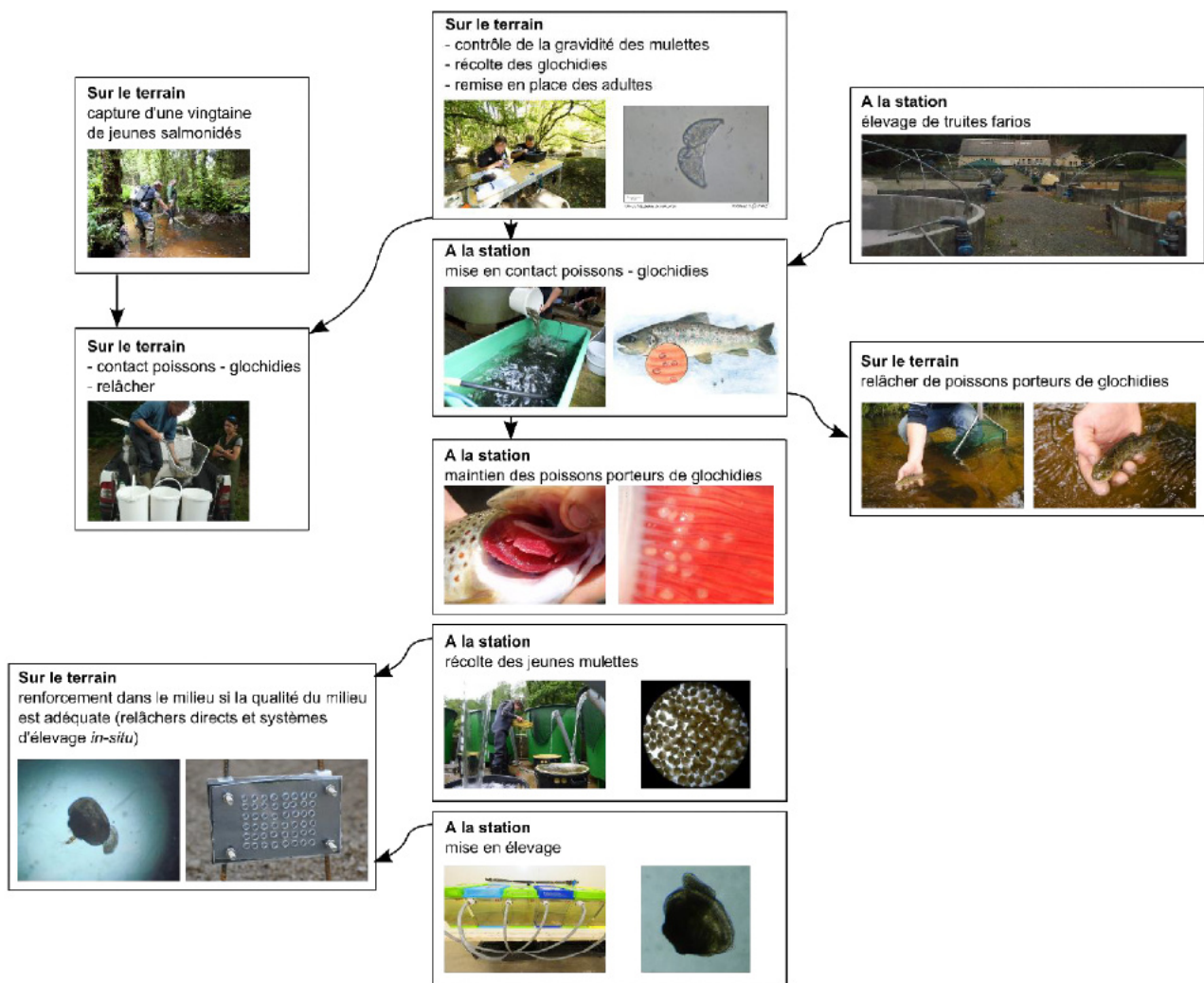


**Récolte des
glochidies matures**



Mises en contact





Collecte des glochidies en 2011

	Nb de mulettes	Dates de collecte	Nb de poissons	Nb de glochidies	Glochidies / poisson
Bonne Chère	5	22-29/08	2 200	1-2 millions	450-900
Elez	8	16-21/09	2 100	6 millions	950
Loc'h	2	15/09-17/10	400	80 000	200

Collecte des glochidies en 2012

	Nb de mulettes	Dates de collecte	Nb de poissons	Nb de glochidies	Glochidies / poisson
Bonne Chère	4	17/09	1 700	1,75 millions	1 000
Elez	3	12/10	3 000	5 millions	1 500
Loc'h	1	28/09	400	400 000	1 000

Que s'est il passé en Basse-Normandie ?

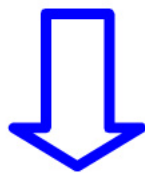
En 2011

En 2012

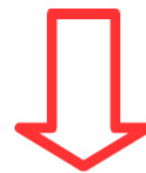
Gravidité observée sur l'Airou

Gravidité observée sur la Rouvre mais en faible quantité
(individus très épars)

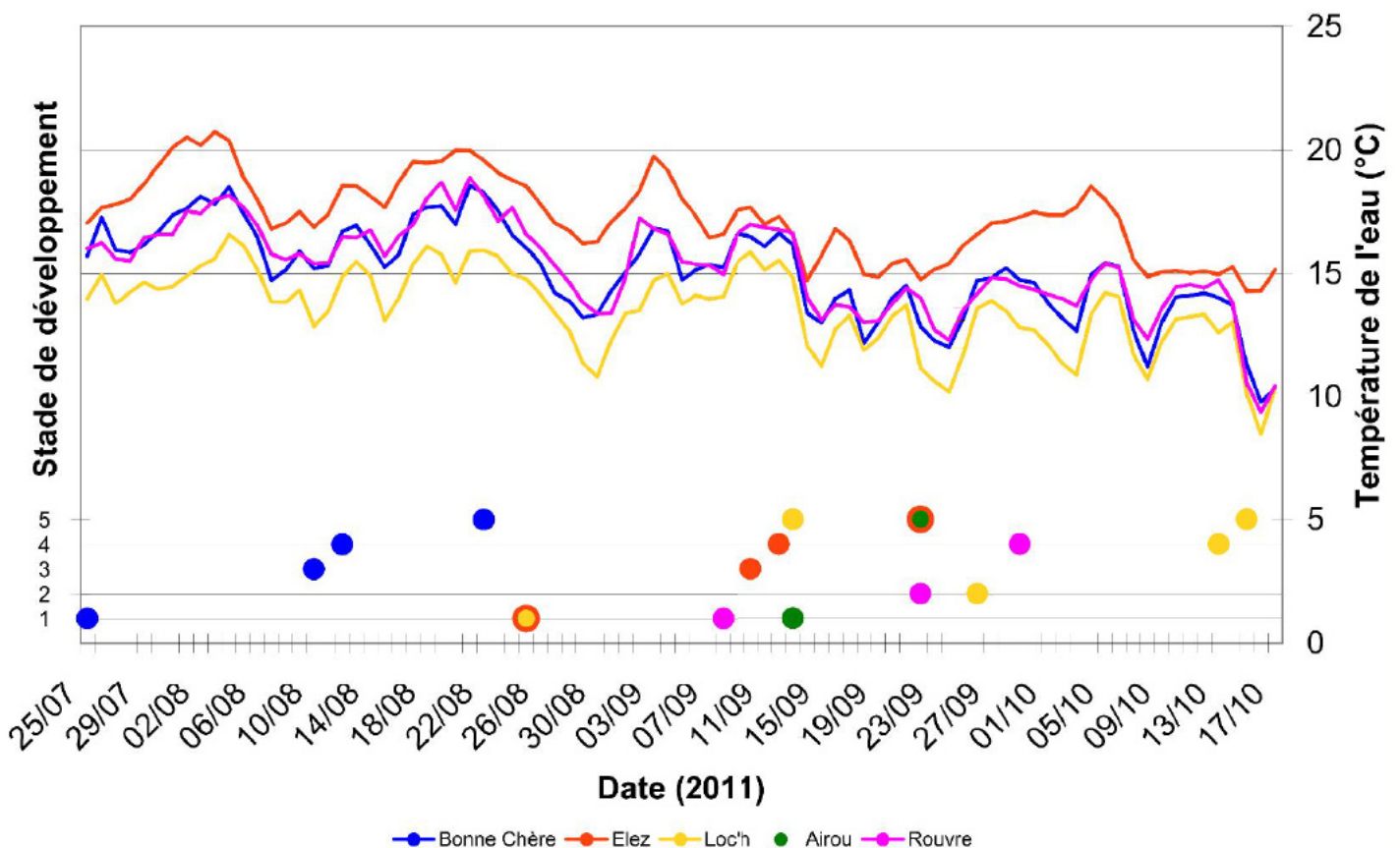
Absence de mulettes gravides sur le Sarthon
(branchies très dégradées)

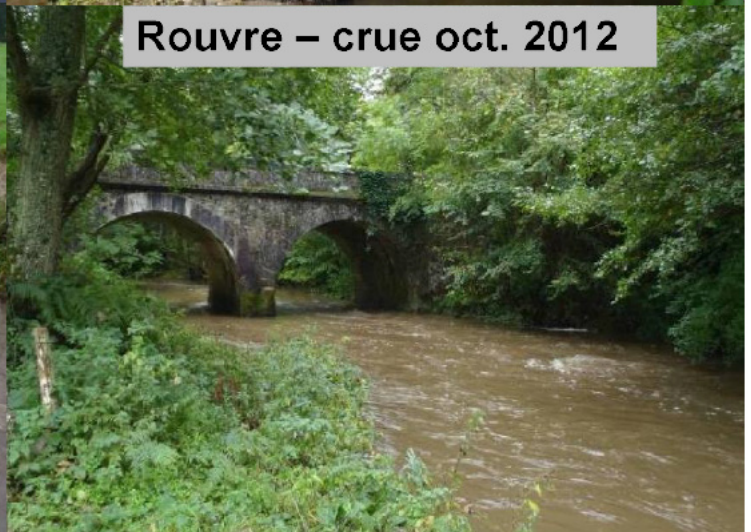
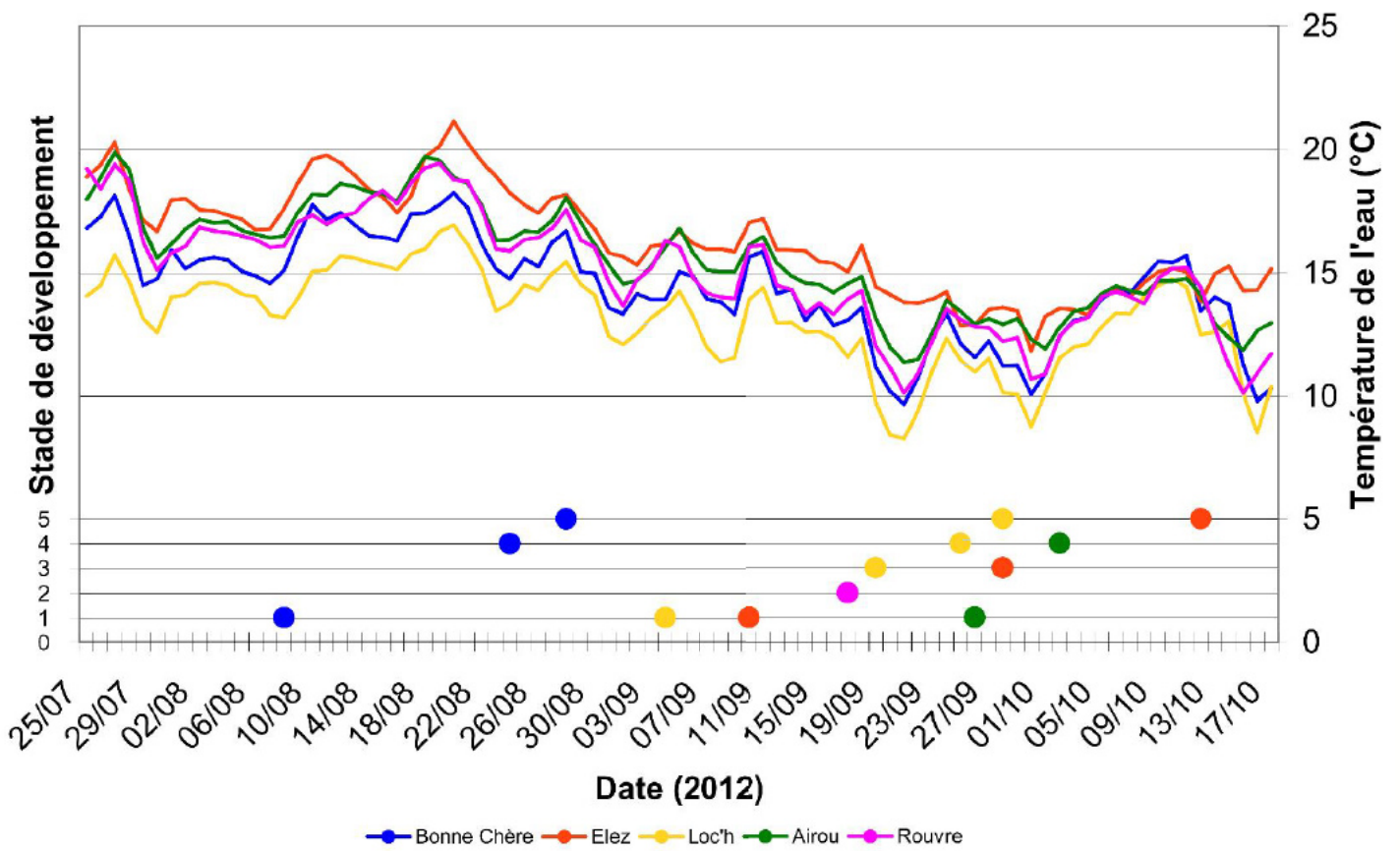


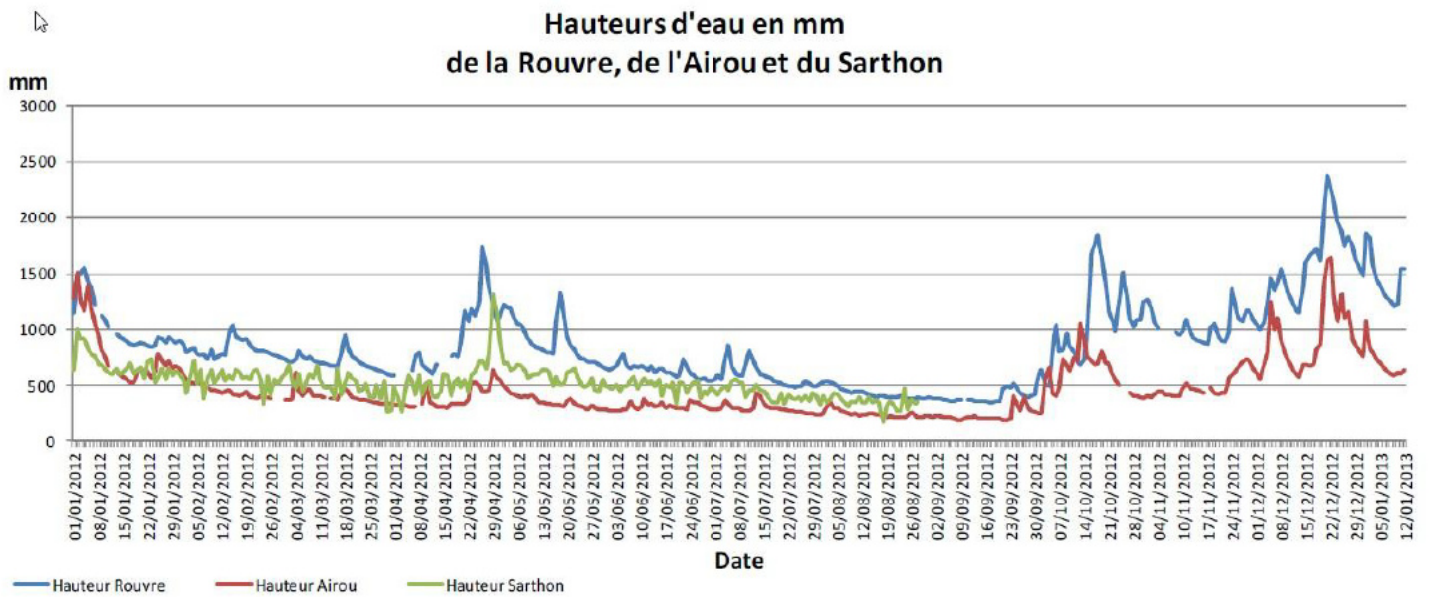
Cellule de quarantaine non terminée à la station d'élevage



Crues ayant empêché la collecte des larves







Comment s'assurer de récolter des larves en 2013 ?

Méthode	Points positifs	Points négatifs
Maintenir les moules adultes à la pisciculture	Maîtrise de tous les paramètres	<ul style="list-style-type: none"> • Risques sanitaires trop importants pour les autorités • Risque de mortalité liée au transport et déplacement des adultes
Identifier les moules gravides et les grouper dans un aquarium hors de la rivière	Maîtrise de tous les paramètres	<ul style="list-style-type: none"> • Chronophage • Risque de mortalité liée au déplacement des adultes • Hors substrat • Compétences requises
Identifier les moules gravides et les grouper dans un panier/bourriche/nasse dans la rivière	Les moules restent dans leur rivière	<ul style="list-style-type: none"> • Perte du système à cause du courant ou de branches venant s'y agglutiner • Colmatage (entretien régulier) • Hors substrat • Risque de mortalité liée au déplacement des adultes
Identifier les moules gravides et les grouper dans un endroit de la rivière à l'abri de l'impact des crues et des assecs / ou un affluent	Les moules restent dans leur rivière / dans le même bassin	<ul style="list-style-type: none"> • Risque de mortalité liée au déplacement des adultes • Disponibilité alimentaire ?

Suggestions selon les sites...

Sarthon :

1. Repérer les individus avec des branchies
2. Pour favoriser la fécondation : les grouper si nécessaire sur un affluent et le cours principal
3. Pour se mettre à l'abri des crues pour récolter les larves : grouper les moules gravides sur un affluent convenable (temporaire)

Rouvre :

1. Pour favoriser la fécondation : les grouper sur le cours principal et/ou sur affluent convenable
2. Pour se mettre à l'abri des crues pour récolter les larves : grouper les moules gravides sur un affluent convenable (temporaire)

Airou :

1. Pour se mettre à l'abri des crues pour récolter les larves : grouper les moules gravides sur un affluent convenable (temporaire)

Pour cela, il est nécessaire...

D'obtenir les autorisations nécessaires pour déplacer les individus adultes le plus rapidement possible (fin juin)

- Simple demande de modification d'arrêté ?
- Ou nouveau dossier Cerfa ?

De choisir le lieu le plus adapté et sûr pour les regrouper

D'en définir le protocole et les précautions à mettre en place