

Programme LIFE+

CONSERVATION DE LA MOULE PERLIÈRE D'EAU DOUCE DU MASSIF ARMORICAIN

LIFE09 NAT FR 000583

UNE ACTION COORDONNÉE PAR :



Bilan de la seconde année et perspectives

3 déc. 2012
Malguénac

www.life-moule-perliere.org/accueilmoule.php



Perspectives pour 2012

Élaboration d'un plan de conservation

Étude des relations entre moule et poissons-hôtes

trame de l'étude pour fin 2011

Station d'élevage

achèvement des travaux et récolte des premières moules

nouvelle récolte de glochidies pour les 6 sites

inauguration

Renforcement des populations

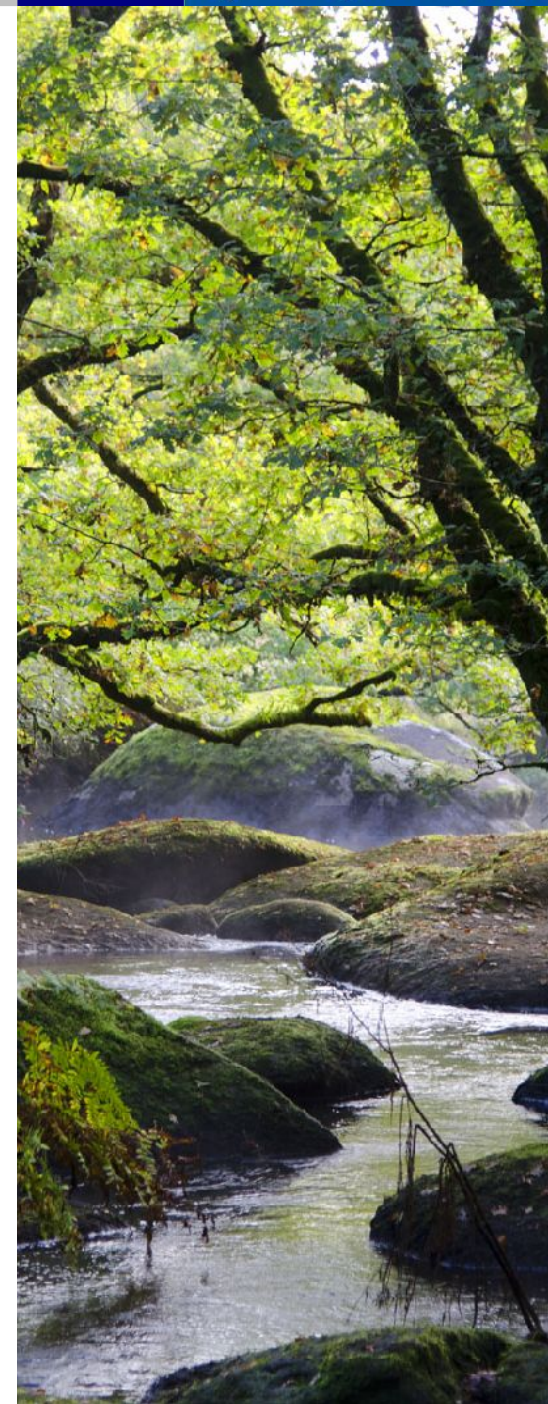
premiers renforcements directs et système d'élevage *in-situ*

Sensibilisation, communication

mise en place des visites de la station et des animations scolaires

2e lettre d'info

2e mini-film...



Programme LIFE+

CONSERVATION DE LA MOULE PERLIÈRE D'EAU DOUCE DU MASSIF ARMORICAIN

UNE
ACTION
COORDONNÉE
PAR :



Programme LIFE+

CONSERVATION DE LA MOULE PERLIERE D'EAU DOUCE DU MASSIF ARMORICAIN

UNE
ACTION
COOR-
DONNEE
PAR :



Programme LIFE+

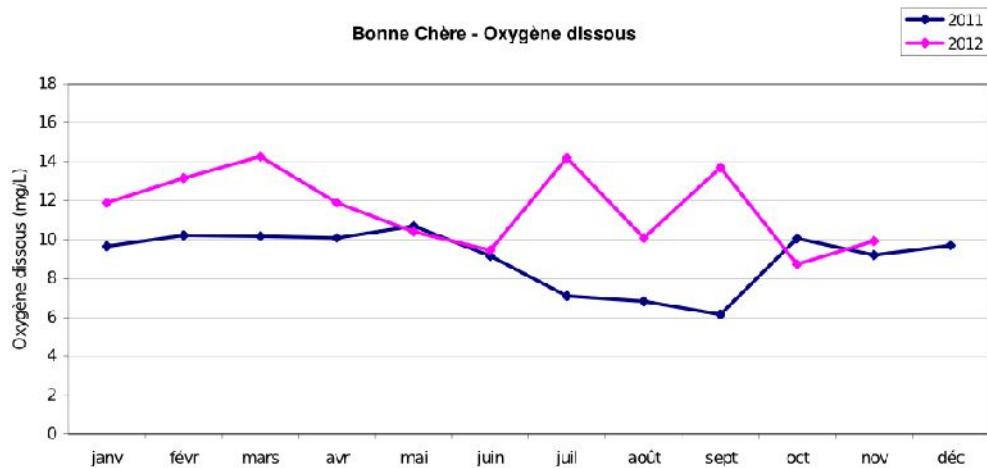
CONSERVATION DE LA MOULE PERLIERE D'EAU DOUCE DU MASSIF ARMORICAIN

UNE
ACTION
COOR-
DONNEE
PAR :

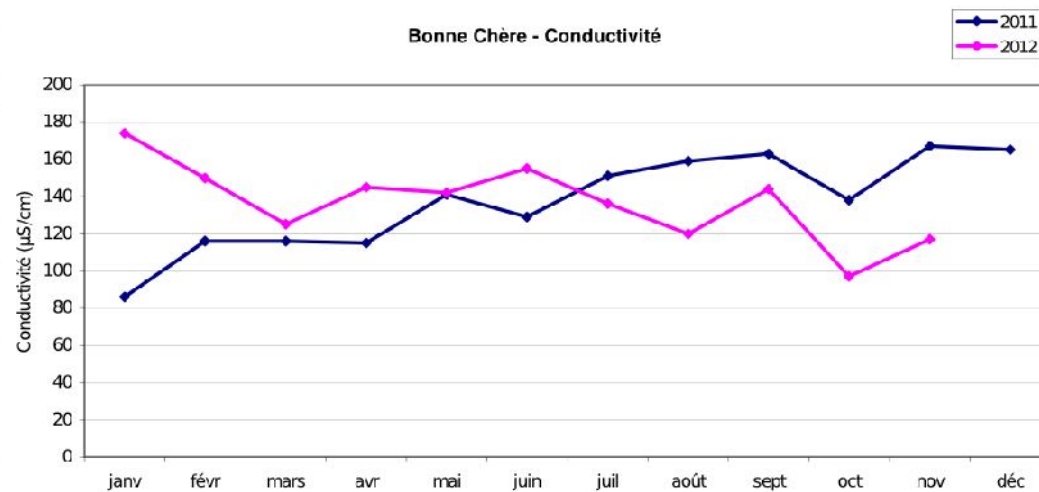


Suivi qualité de l'eau

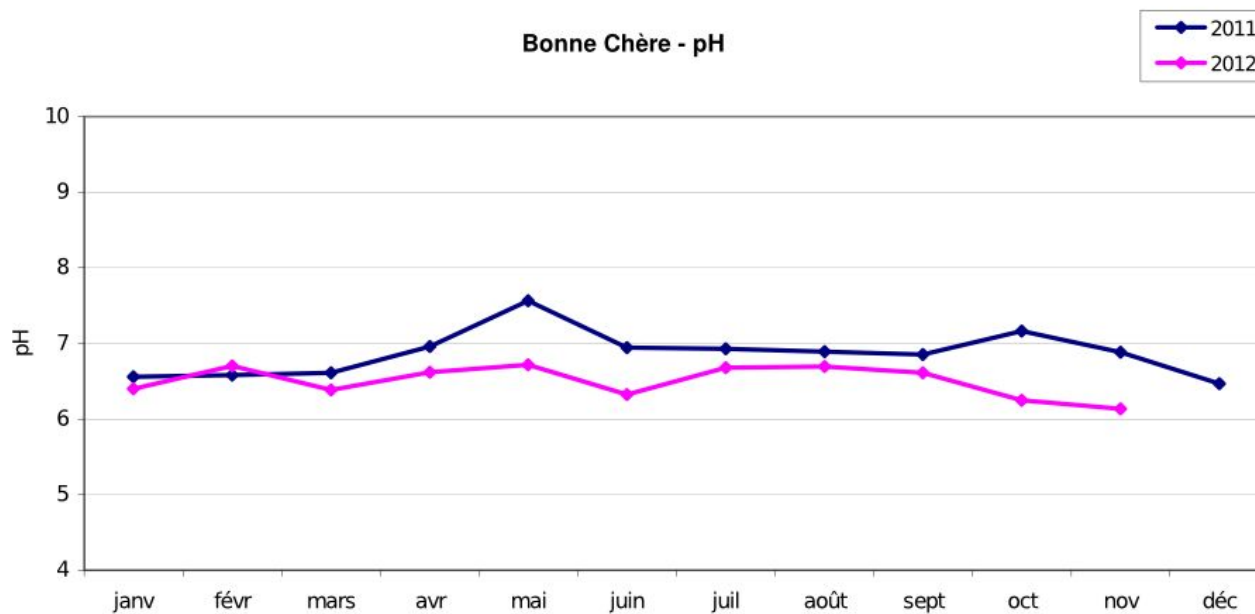
Bonne Chère - Oxygène dissous



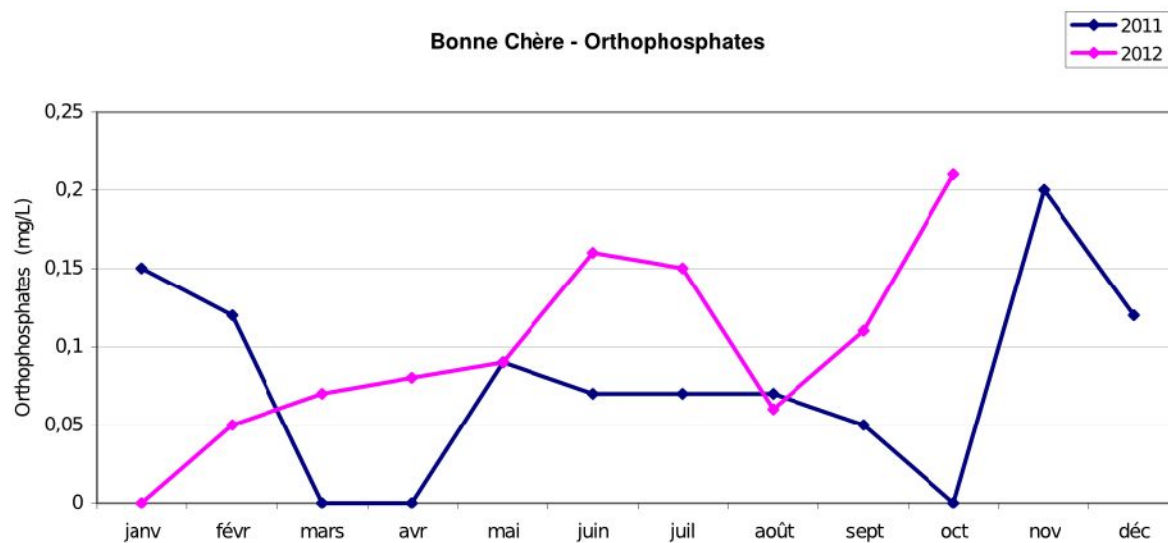
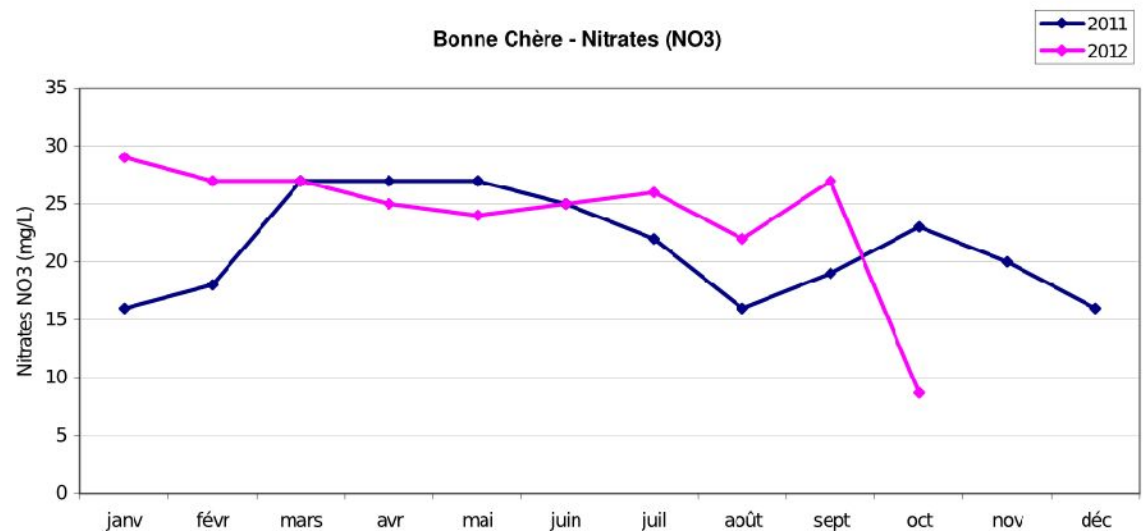
Bonne Chère - Conductivité



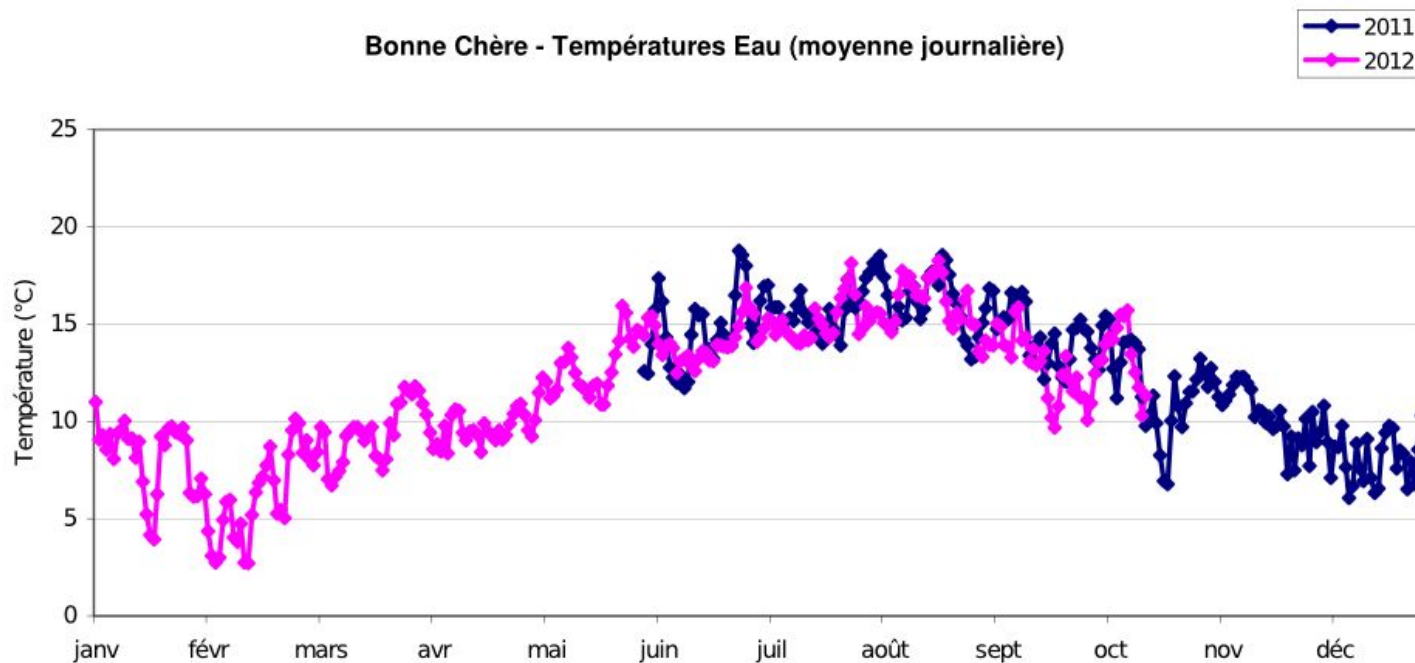
Bonne Chère - pH



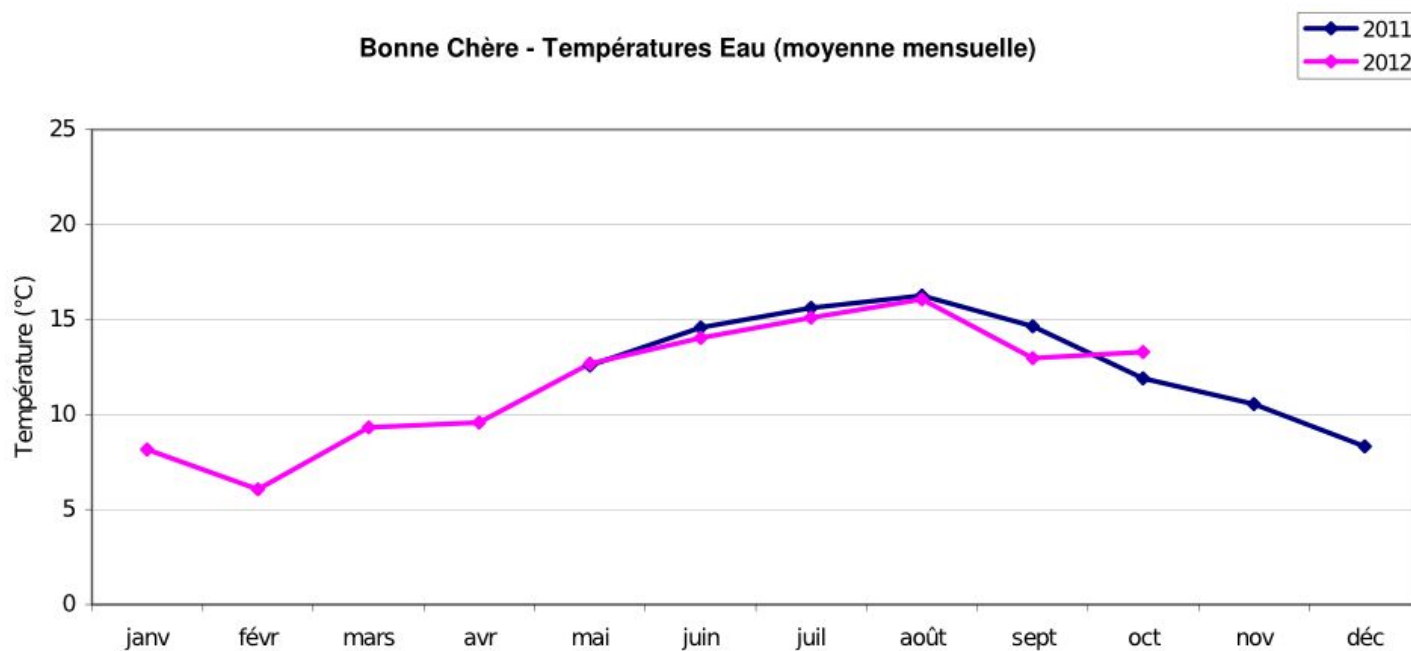
Suivi qualité de l'eau



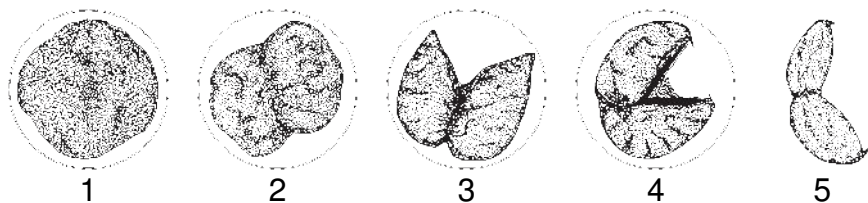
Bonne Chère - Températures Eau (moyenne journalière)



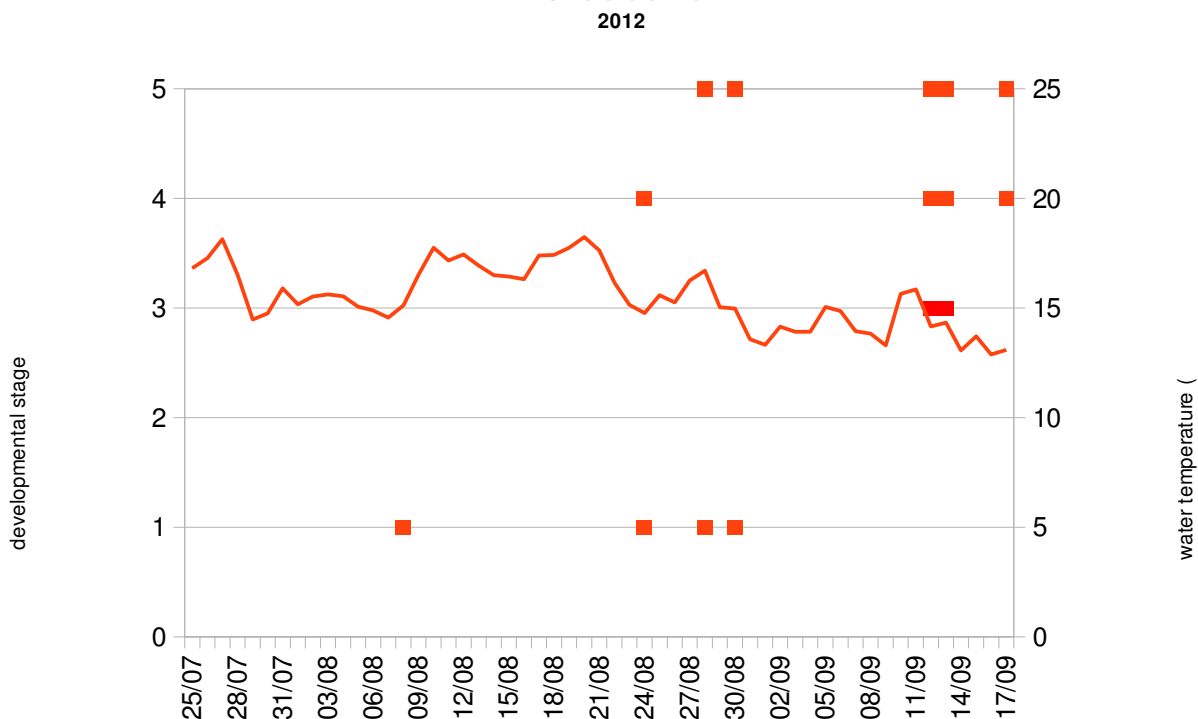
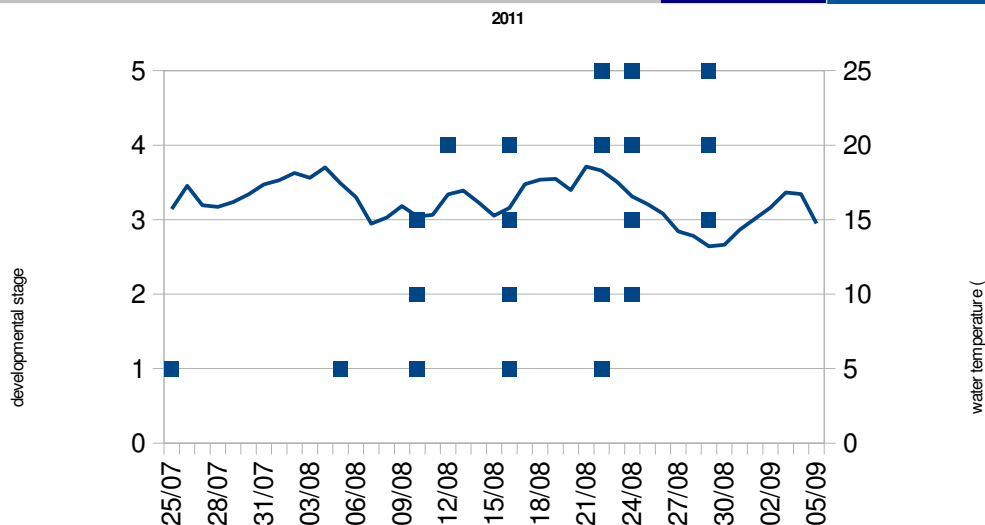
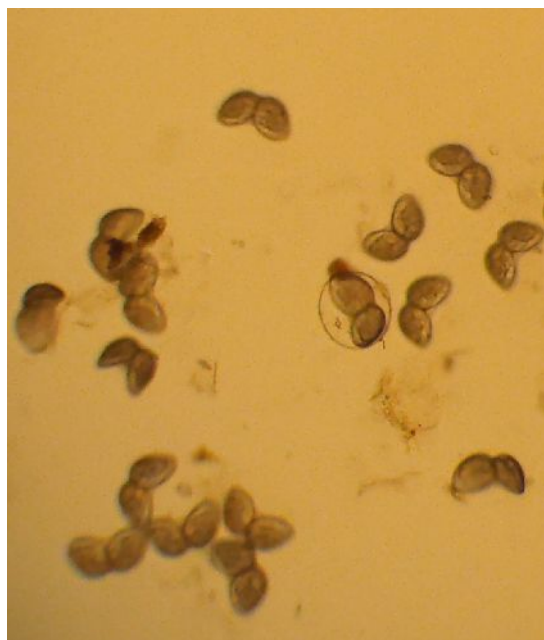
Bonne Chère - Températures Eau (moyenne mensuelle)



Suivi de gravidité



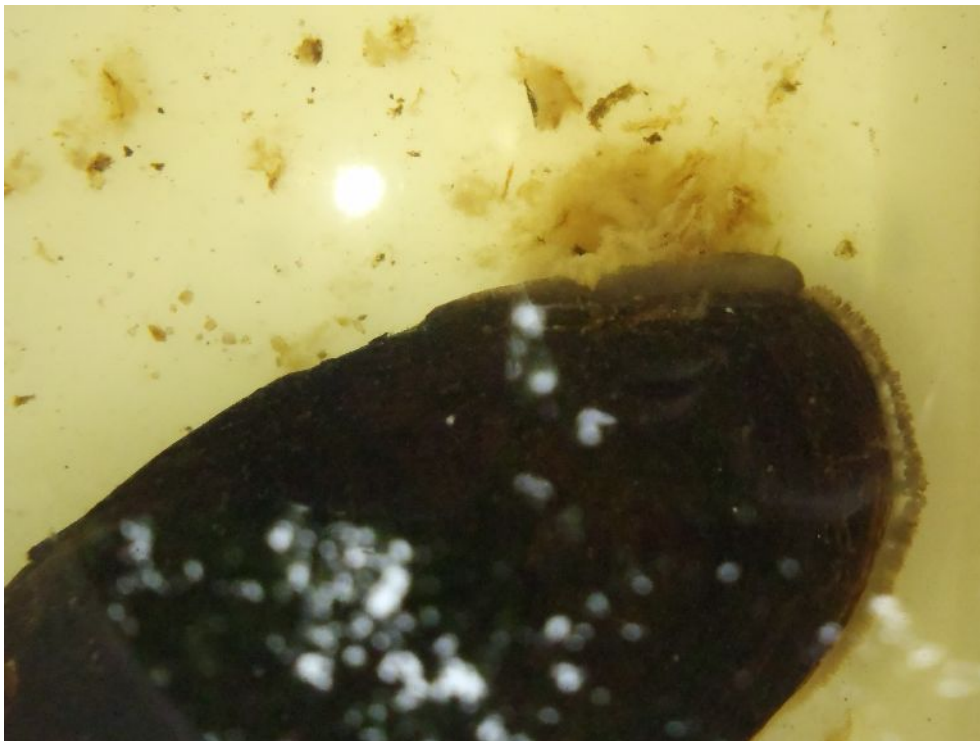
d'après Scheder & al, 2011



récolte des glochidies

Date Estimation du nombre de glochidies

Bonne Chère	17/09/2012	1 750 000 (S031, B065, B066, B068)
--------------------	------------	------------------------------------



mise en contact de poissons locaux

- pêche électrique d'une 20aine de truites (le 18/09/2012)
- calcul d'une concentration de glochidie adaptée (500-1000 glochidies / poissons)
- mise en contact ~ 45 min et remise à l'eau



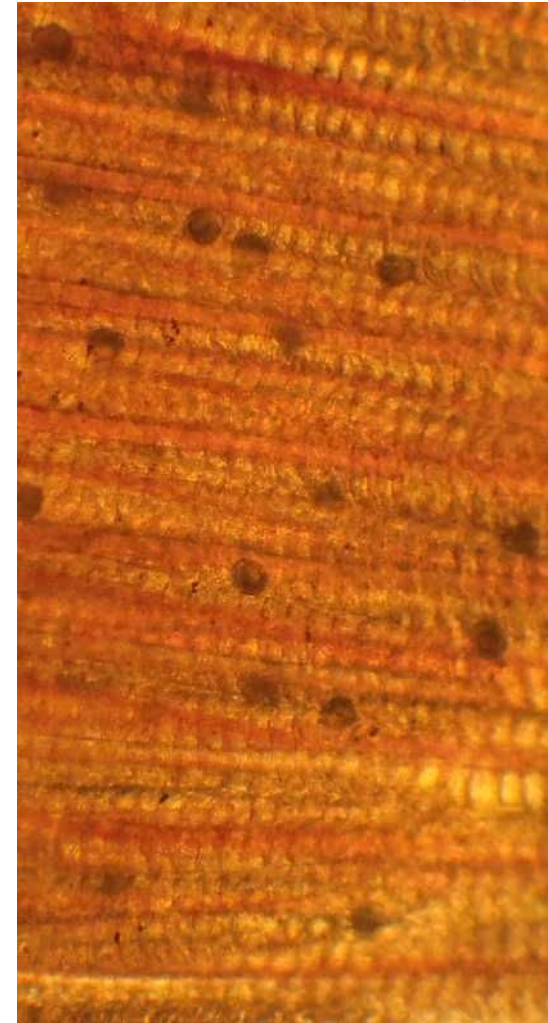
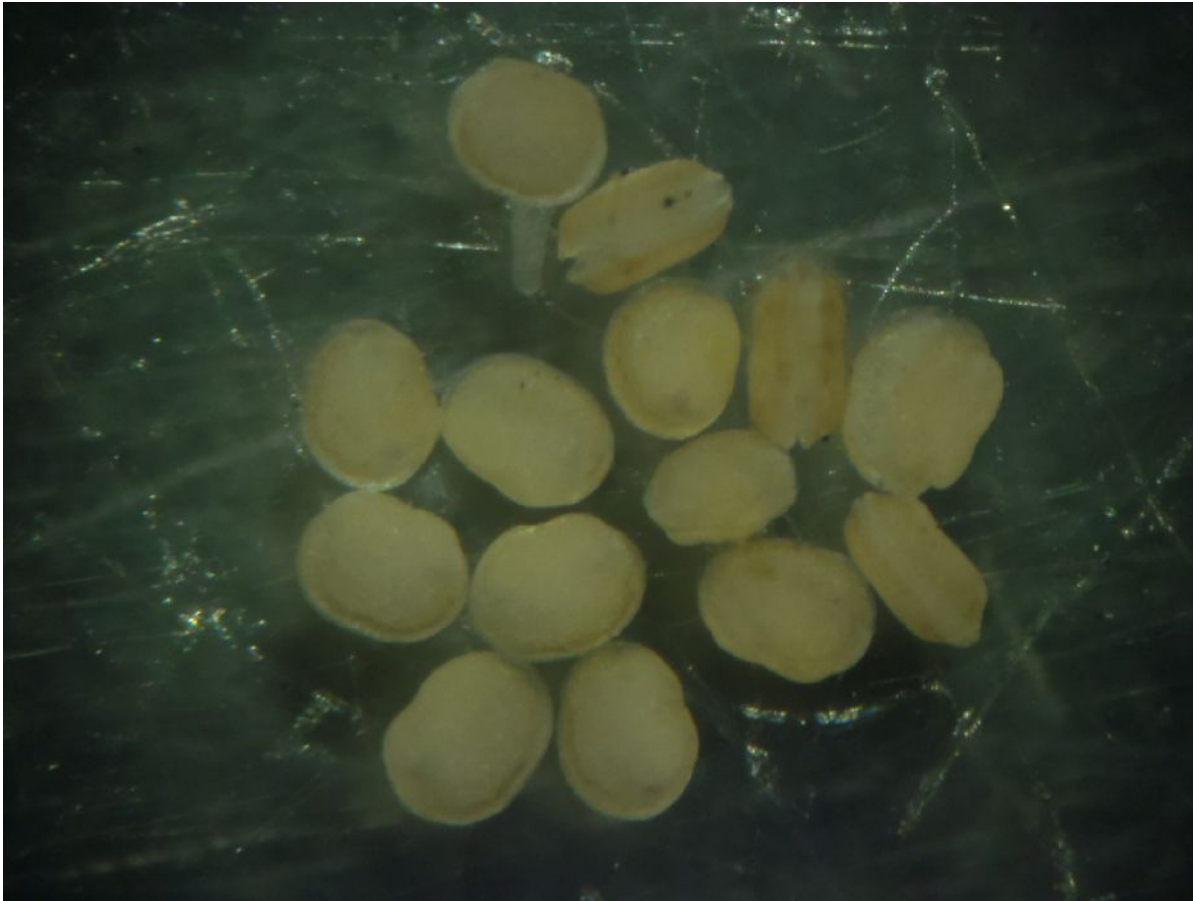
Élevage ex-situ à la station d'élevage du Favot (Brasparts - 29)

- infection de truites farios avec glochidies
- récolte de jeunes moules



Table 21. Mouvement de coarctation

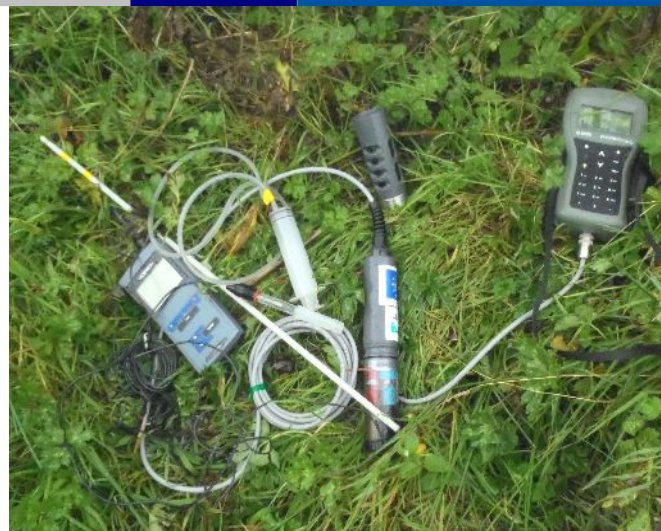
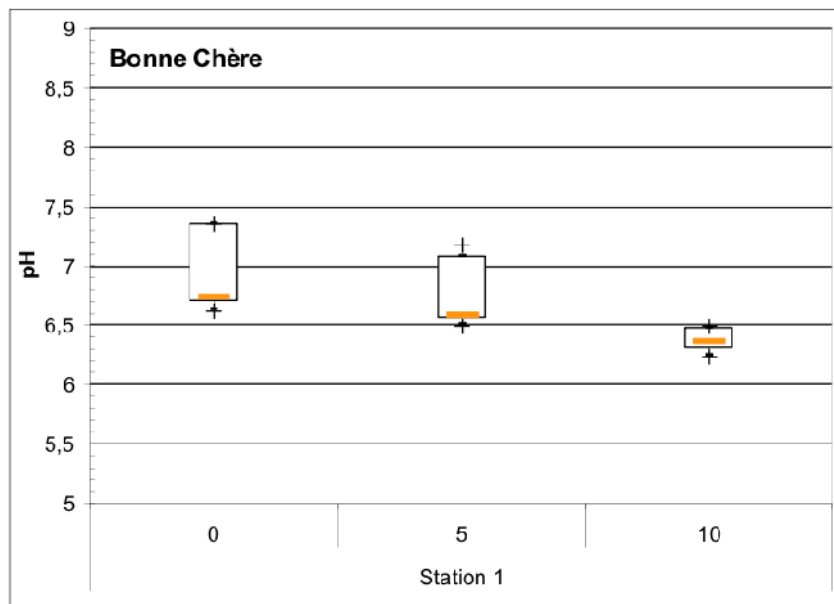
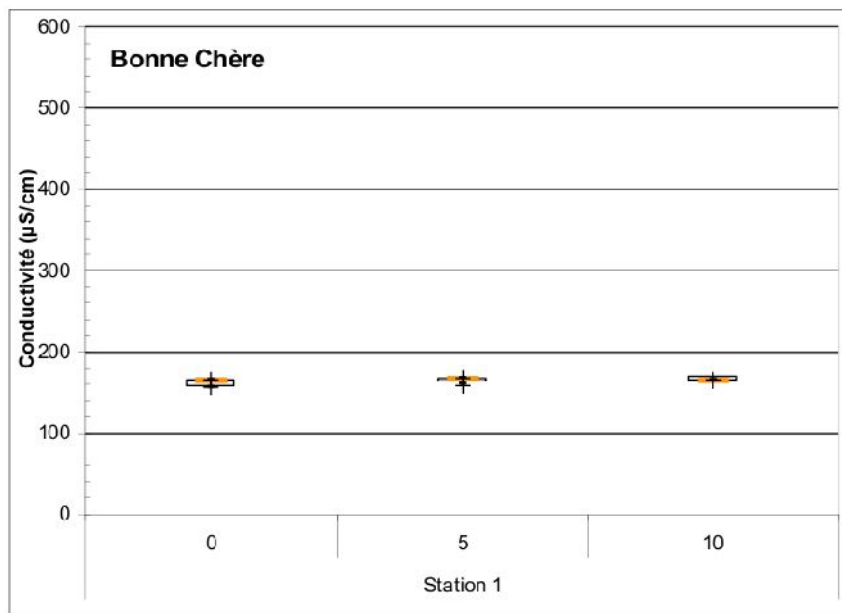
© Benoist DEGUANNE



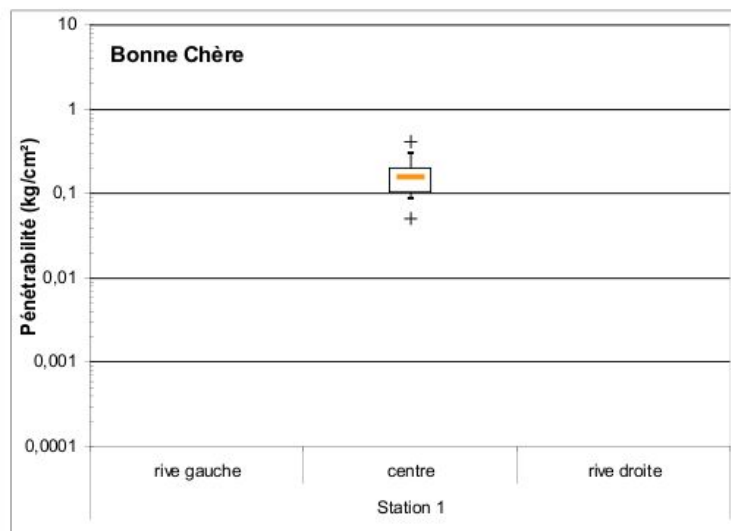
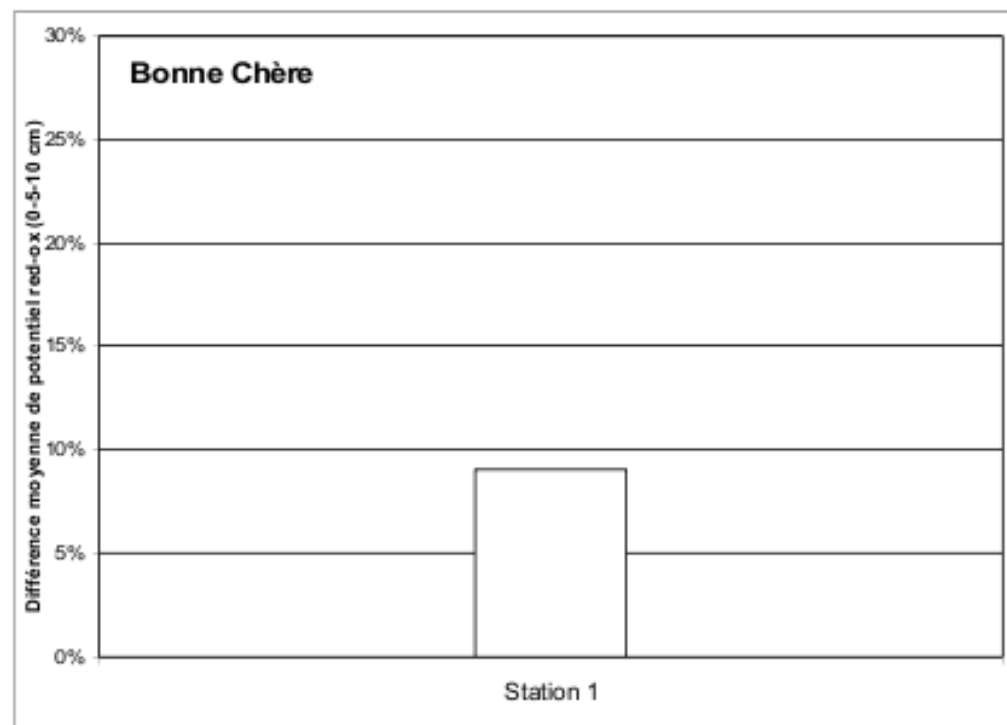
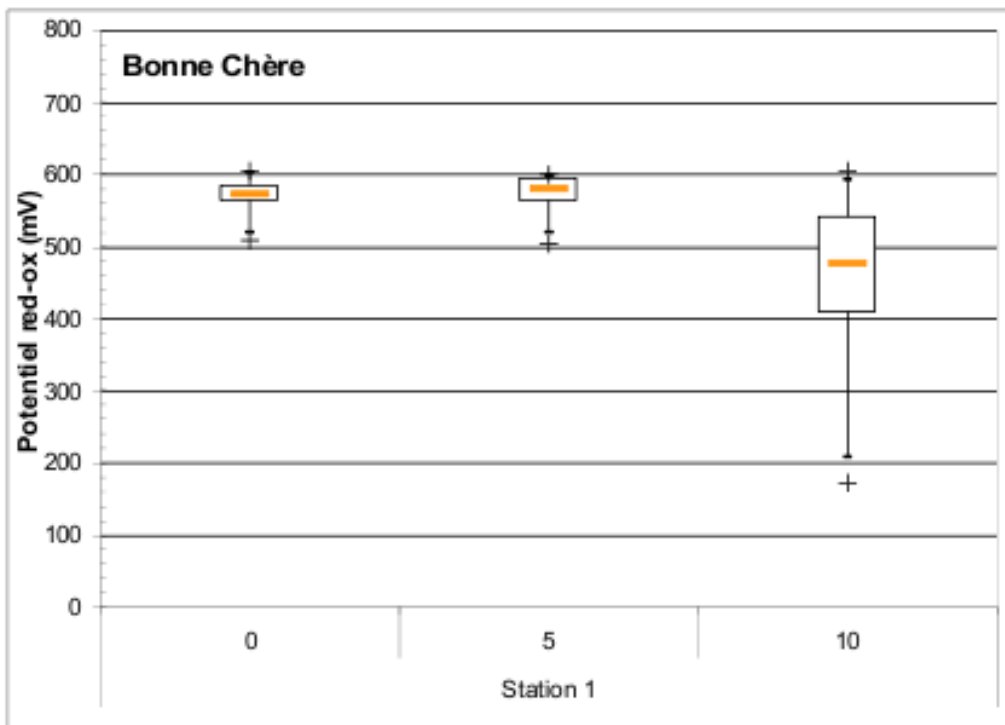
Étude muette poisson-hôte



Suivi de la qualité des sédiments



Suivi de la qualité des sédiments



Programme LIFE+

CONSERVATION DE LA MOULE PERLIERE D'EAU DOUCE DU MASSIF ARMORICAIN

UNE
ACTION
COOR-
DONNEE
PAR :



Renforcement des populations

effectué chaque année si la qualité du milieu est jugé suffisante

- choix des zones de renforcement direct
- choix des systèmes d'élevage *in-situ*



Réponses du comité scientifique

« Comme le signale l'ONEMA, il est extrêmement difficile d'empêcher toute pollution par des pathogènes même si la station d'élevage est indemne de toute maladie. Le risque zéro n'existe pas. Le Comité scientifique estime donc que l'argument « pollution pathogène » est valable.

Concernant le renforcement, s'il est mené sur le Bonne Chère, il est vrai qu'il semble important de pouvoir distinguer les jeunes issus de la station d'élevage des jeunes issus du milieu naturel. Les données de l'estimation du nombre de juvéniles est une **nouveauté apparue juste au moment de la validation de la candidature LIFE**. Il n'est pas prévu dans le cadre du programme LIFE de procéder à la recherche spécifique de jeunes mulettes dans le substrat. Cette opération est jugée trop perturbante pour l'environnement. Cependant, les efforts entrepris pour restaurer le cours d'eau sont conséquents et il serait extrêmement intéressant de suivre l'évolution de la population. Le Comité scientifique approuve l'argument « observation de l'évolution naturelle de la population ».

Considérant ces deux décisions et afin de permettre la bonne réalisation du programme LIFE, plusieurs possibilités doivent être envisagées, sous réserve d'obtenir l'accord de la Commission européenne :

1/ Le renforcement avec des jeunes mulettes du Bonne Chère issues de la station d'élevage pourrait se faire sur un affluent de la Sarre proche du Bonne Chère. Les conditions obligatoires à réunir sont que le cours d'eau doit se situer en zone Natura 2000 « Rivières du Scorff et de la Sarre, Forêt de Pont-Calleck » (FR5300026), l'habitat doit être favorable au maintien et développement pérenne de l'espèce et le site de renforcement devra être placé en APPB (ou autre moyen de protection fort) avant 2016.

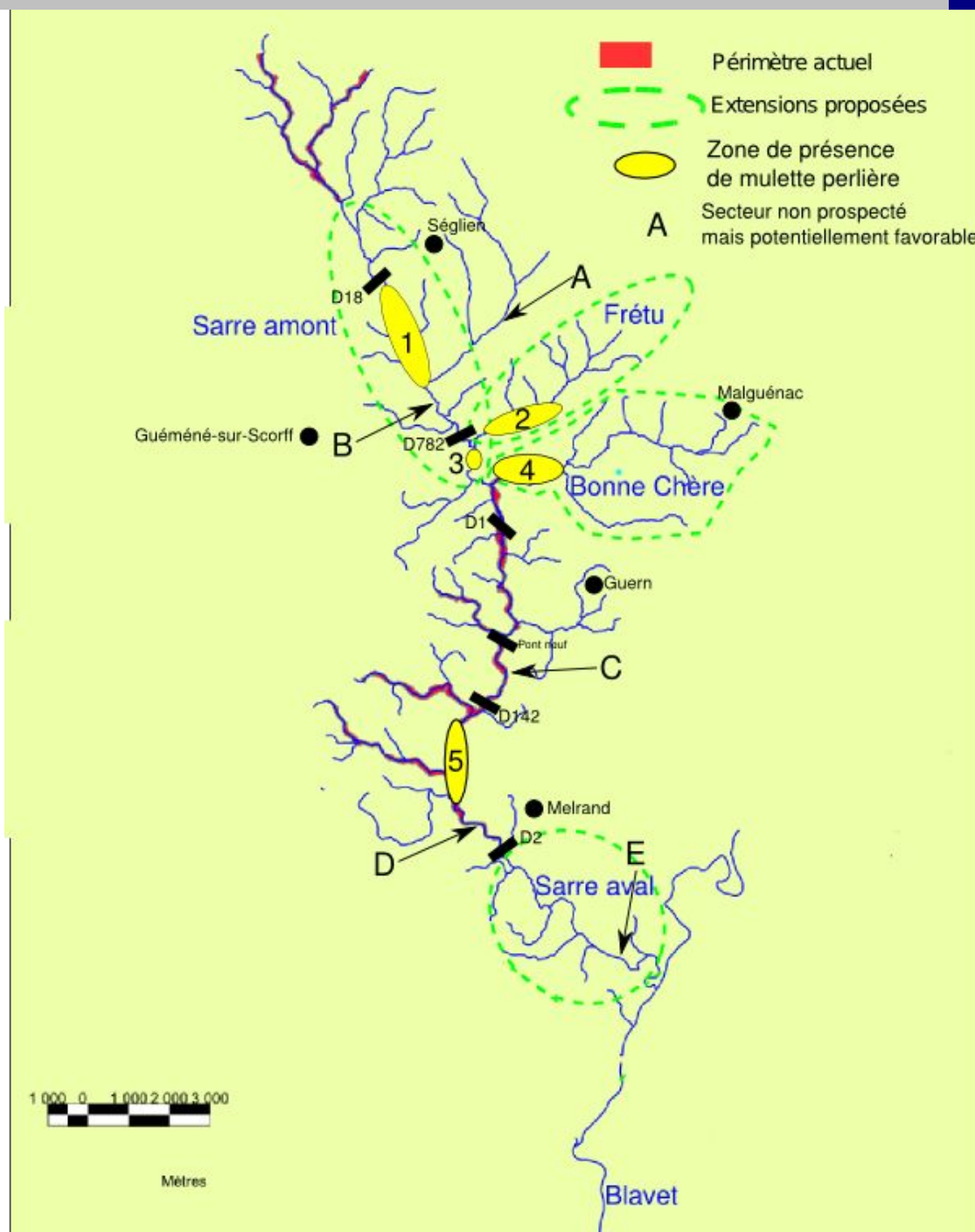
2/ Le renforcement peut s'effectuer en poursuivant une action du programme LIFE consistant à mettre en contact des truites farios du cours d'eau avec des glochidies du Bonne Chère.

3/ Les 2 opérations décrites ci-dessus pourraient être menées en parallèle. »

Programme LIFE+

CONSERVATION DE LA MOULE PERLIÈRE D'EAU DOUCE DU MASSIF ARMORICAIN

UNE
ACTION
COORDONNÉE
PAR :



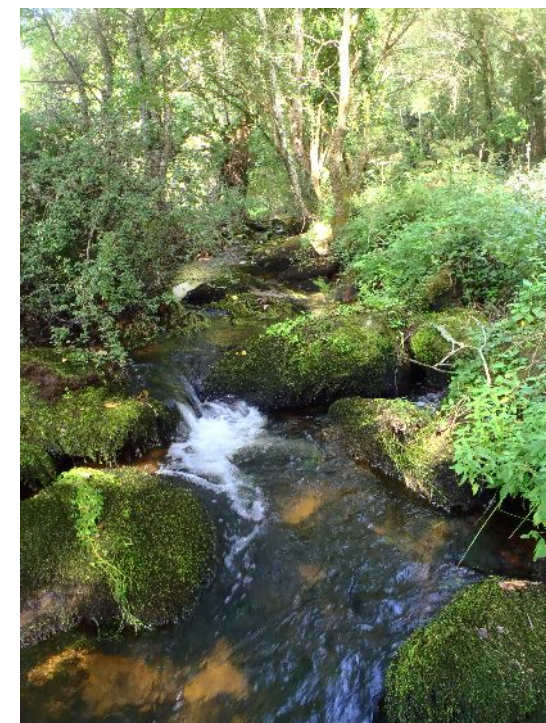
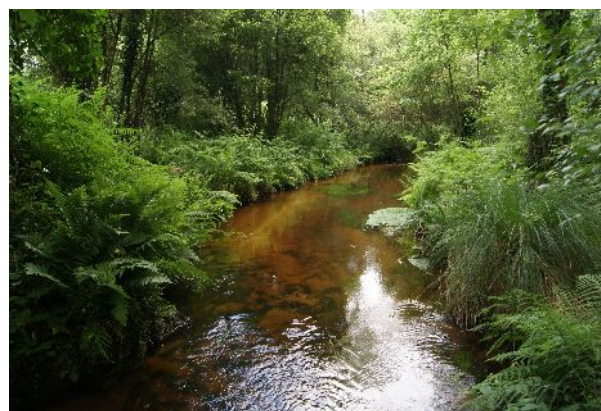
Programme LIFE+

CONSERVATION DE LA MOULE PERLIÈRE D'EAU DOUCE DU MASSIF ARMORICAIN

UNE
ACTION
COOR-
DONNÉE
PAR :



Affluent	Nb de mulettes	Précense de juv.
Houée	11	x
Brandifrout	153	x
Sébrevet	25	x
Talléné	5	x



Étude financée par le CTMA de la Vallée du Blavet

Prédation des moules perlières par le rat musqué et/ou le ragondin



Les actions menées dans le cadre du CTMA de la Vallée du Blavet



Entretien de la ripisylve



Pose d'un pont cadre et d'un Ecopal
au lieu-dit « Bonne Chère »

Les actions menées dans le cadre du CTMA de la Vallée du Blavet



Plantations



Réalisations de fascines

Les actions menées dans le cadre du CTMA de la Vallée du Blavet



Fourniture de pompes à museau / bacs

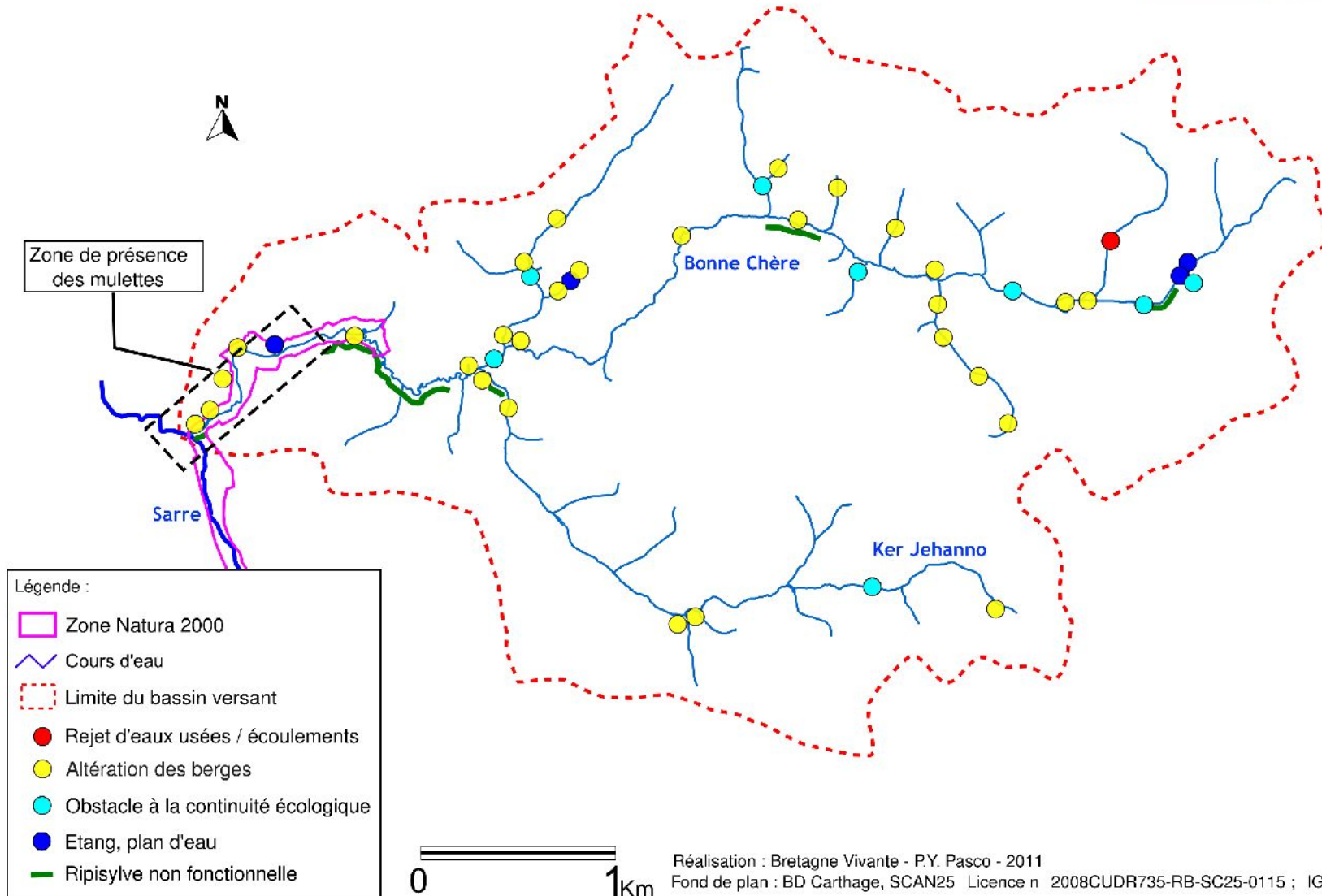


Clôtures + plantations

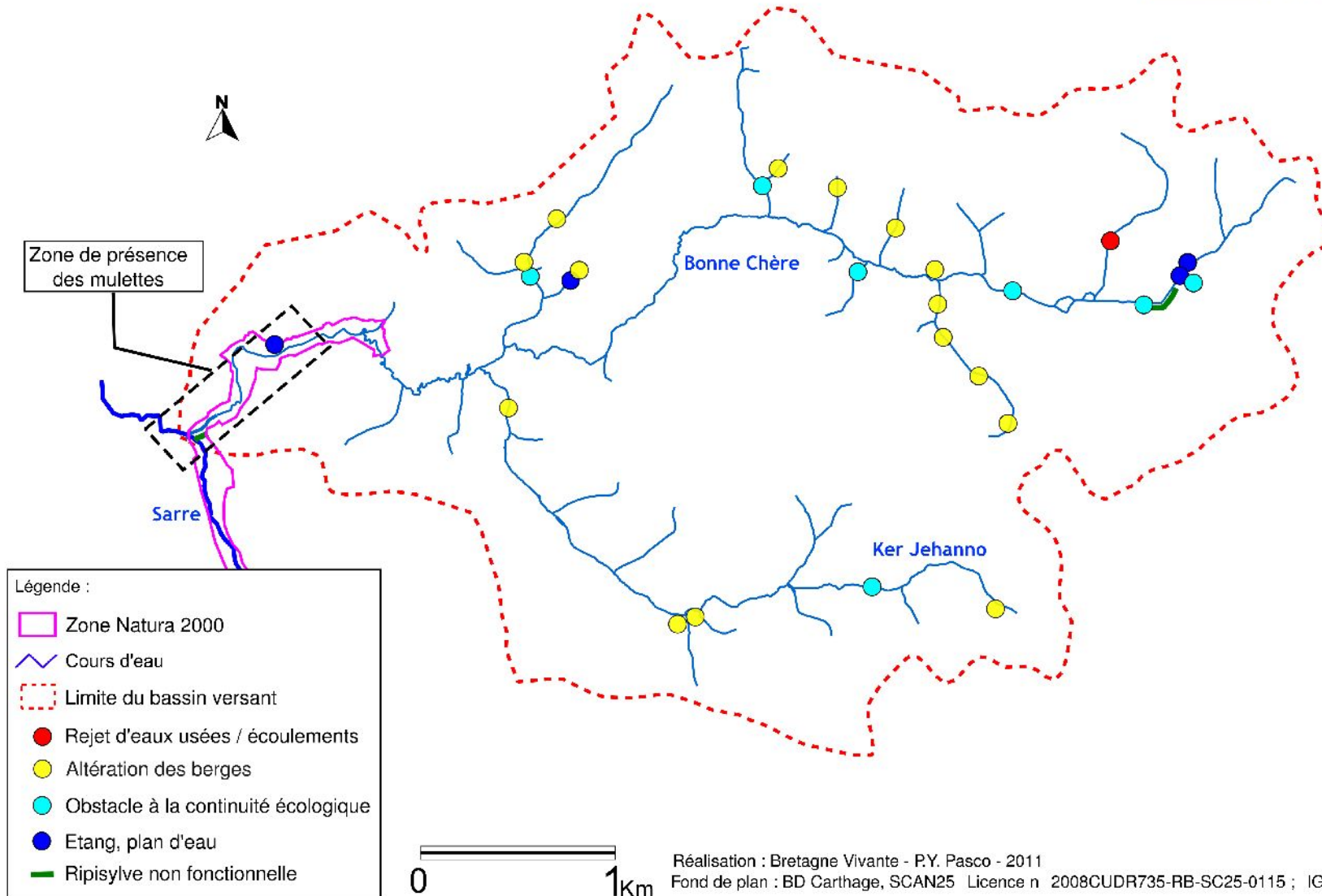


Merci aux propriétaires et aux agriculteurs pour leur accueil ainsi qu'au soutien des municipalités de Guern et de Malguénac

Points à résoudre pour améliorer le fonctionnement de la population de moules perlières sur le bassin versant du ruisseau de Bonne Chère



Points à résoudre pour améliorer le fonctionnement de la population de moules perlières sur le bassin versant du ruisseau de Bonne Chère (mise à jour décembre 2012)



Perspectives pour 2013

Poursuite du monitoring (eau - sédiments)

Renforcement des populations

premiers renforcements directs et système d'élevage *in-situ*

Finalisation du plan de conservation

Étude des relations entre mulette et poissons-hôtes

suite de l'étude 2012

Station d'élevage

nouvelle récolte de glochidies

nouvelle récolte de jeunes mulettes

inauguration

Sensibilisation, communication

mise en place des visites de la station

3e lettre d'info

3e mini-film...



Programme LIFE+

CONSERVATION DE LA MOULE PERLIERE D'EAU DOUCE DU MASSIF ARMORICAIN

UNE
ACTION
COOR-
DONNEE
PAR :



Merci pour votre attention



COLLINES NORMANDES



www.life-moule-perliere.org/accueilmoule.php