

Programme LIFE+

CONSERVATION DE LA MOULE PERLIÈRE D'EAU DOUCE DU MASSIF ARMORICAIN

LIFE09 NAT FR 000583

UNE ACTION COORDONNÉE PAR :



Bilan de la seconde année et perspectives

7 déc. 2012
Peumerit-Quintin

www.life-moule-perliere.org/accueilmoule.php



Perspectives pour 2012

Élaboration d'un plan de conservation

Étude des relations entre moule et poissons-hôtes

trame de l'étude pour fin 2011

Station d'élevage

achèvement des travaux et récolte des premières moules

nouvelle récolte de glochidies pour les 6 sites

inauguration

Renforcement des populations

premiers renforcements directs et système d'élevage *in-situ*

Sensibilisation, communication

mise en place des visites de la station et des animations scolaires

2e lettre d'info

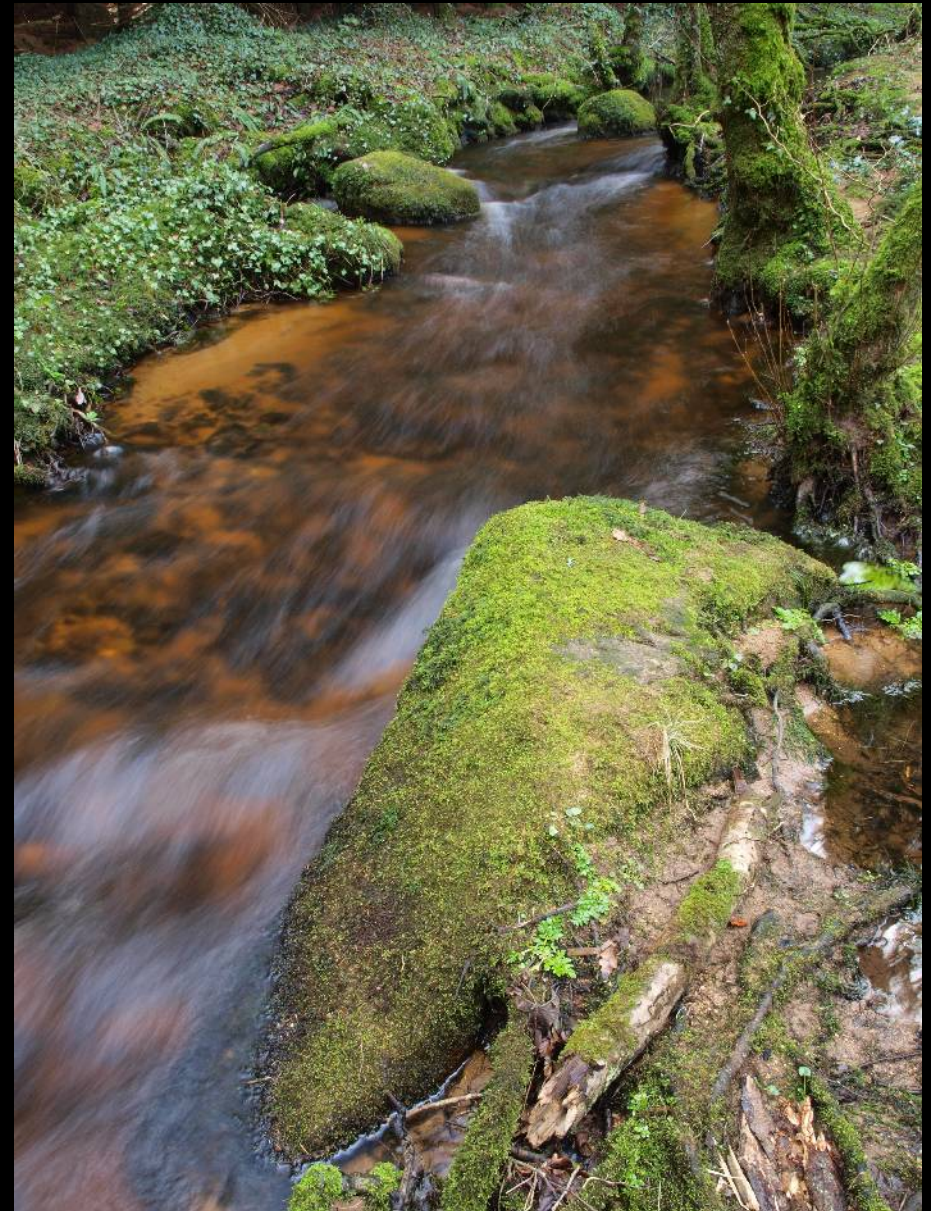
2e mini-film...



Programme LIFE+

CONSERVATION DE LA MOULE PERLIERE D'EAU DOUCE DU MASSIF ARMORICAIN

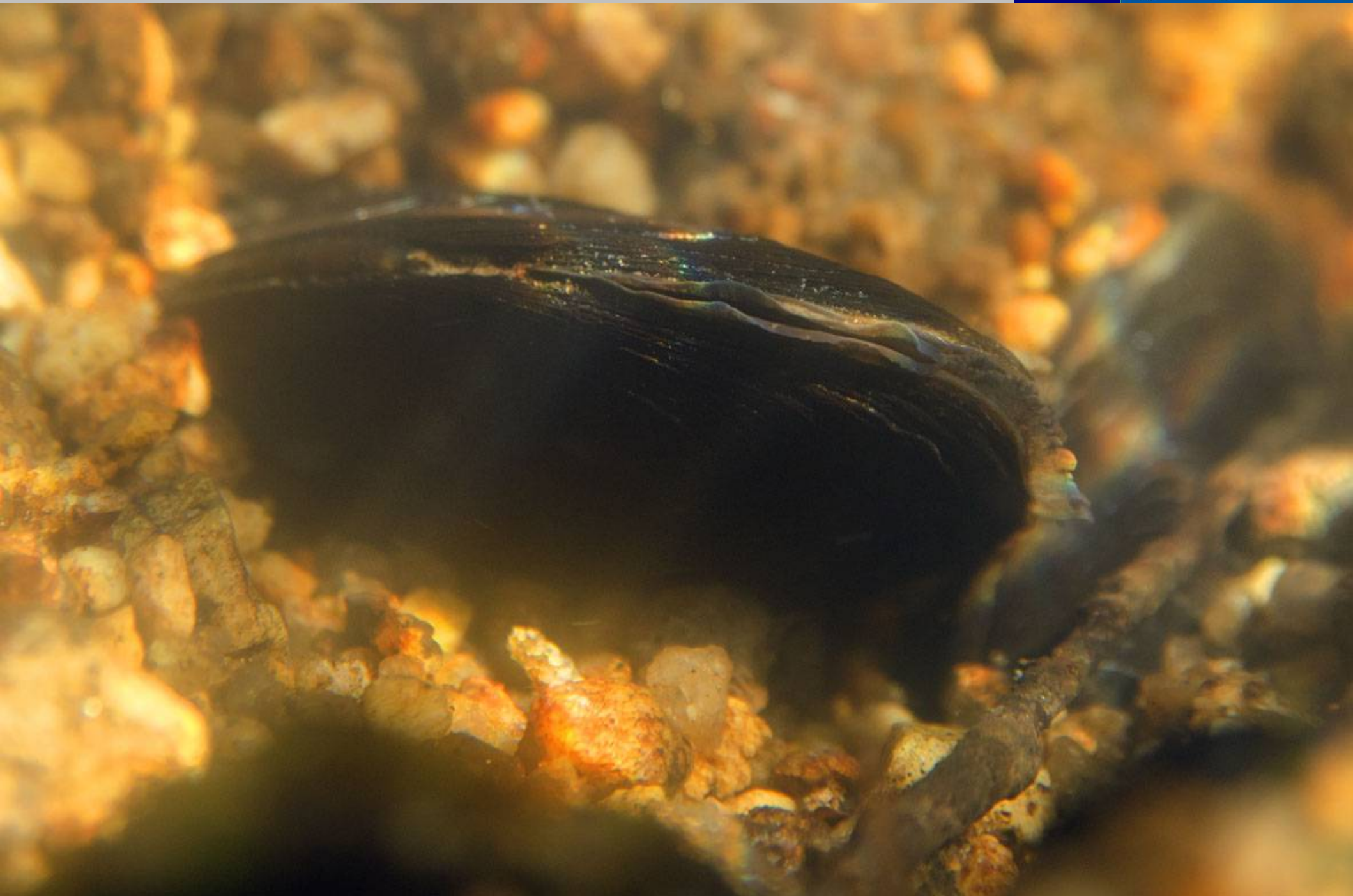
UNE
ACTION
COOR-
DONNEE
PAR :



Programme LIFE+

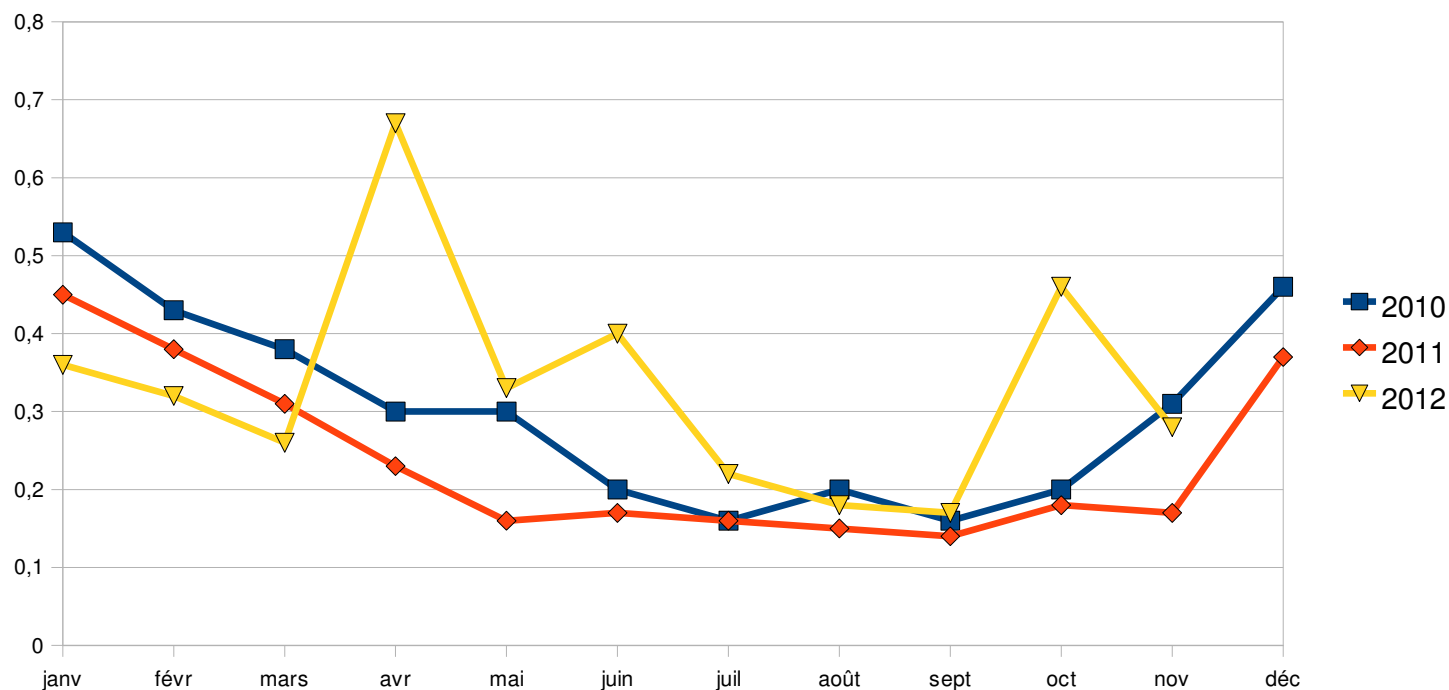
CONSERVATION DE LA MOULE PERLIERE D'EAU DOUCE DU MASSIF ARMORICAIN

UNE
ACTION
COOR-
DONNÉE
PAR :



Suivi qualité de l'eau

Hauteur d'eau au pont de Goaz Vilin



données AELB / CG22 / Bretagne Vivante



Programme LIFE+

CONSERVATION DE LA MOULE PERLIERE D'EAU DOUCE DU MASSIF ARMORICAIN

UNE
ACTION
COOR-
DONNEE
PAR :

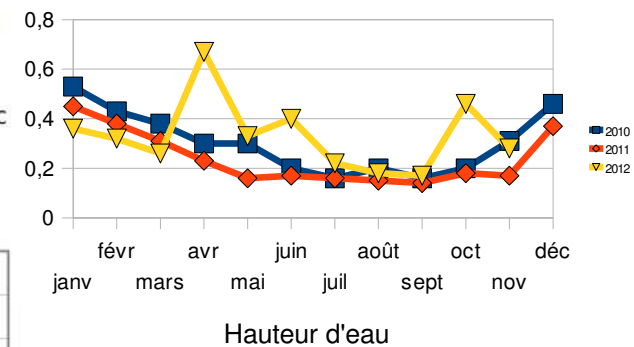
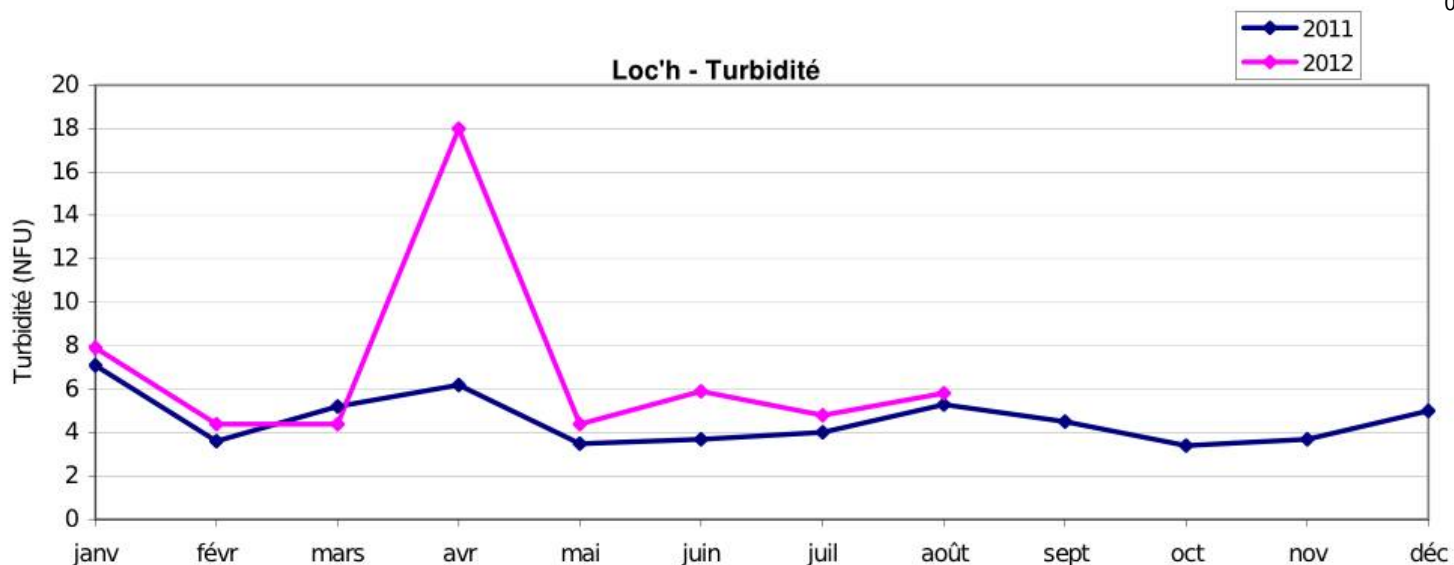
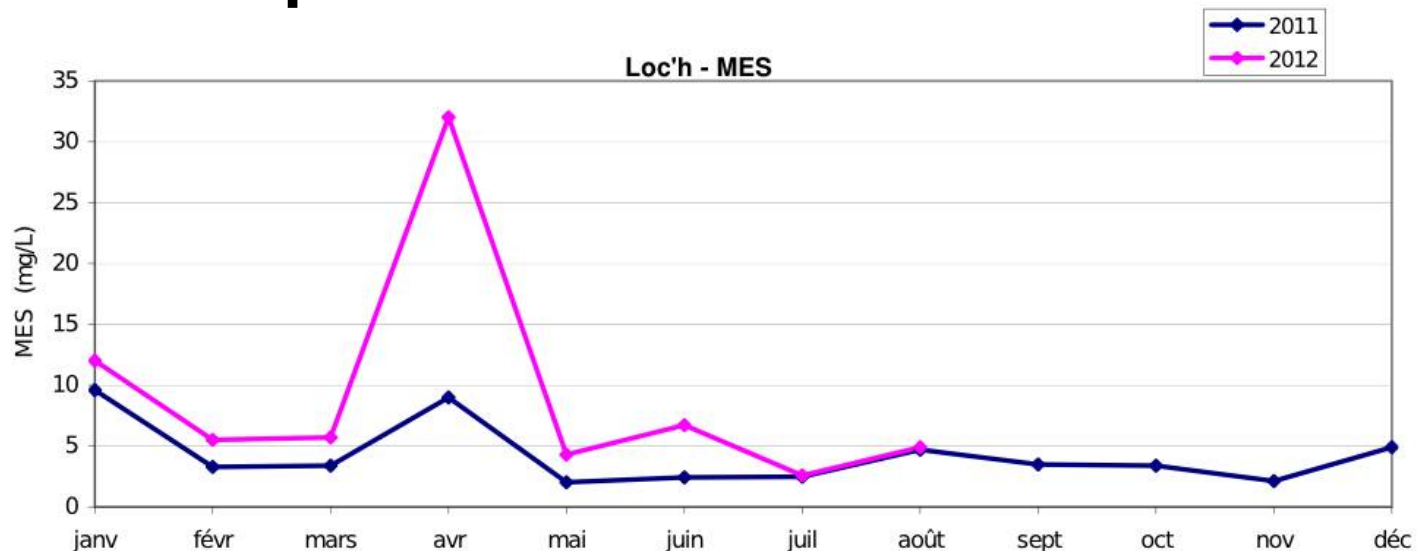


25 septembre 2012



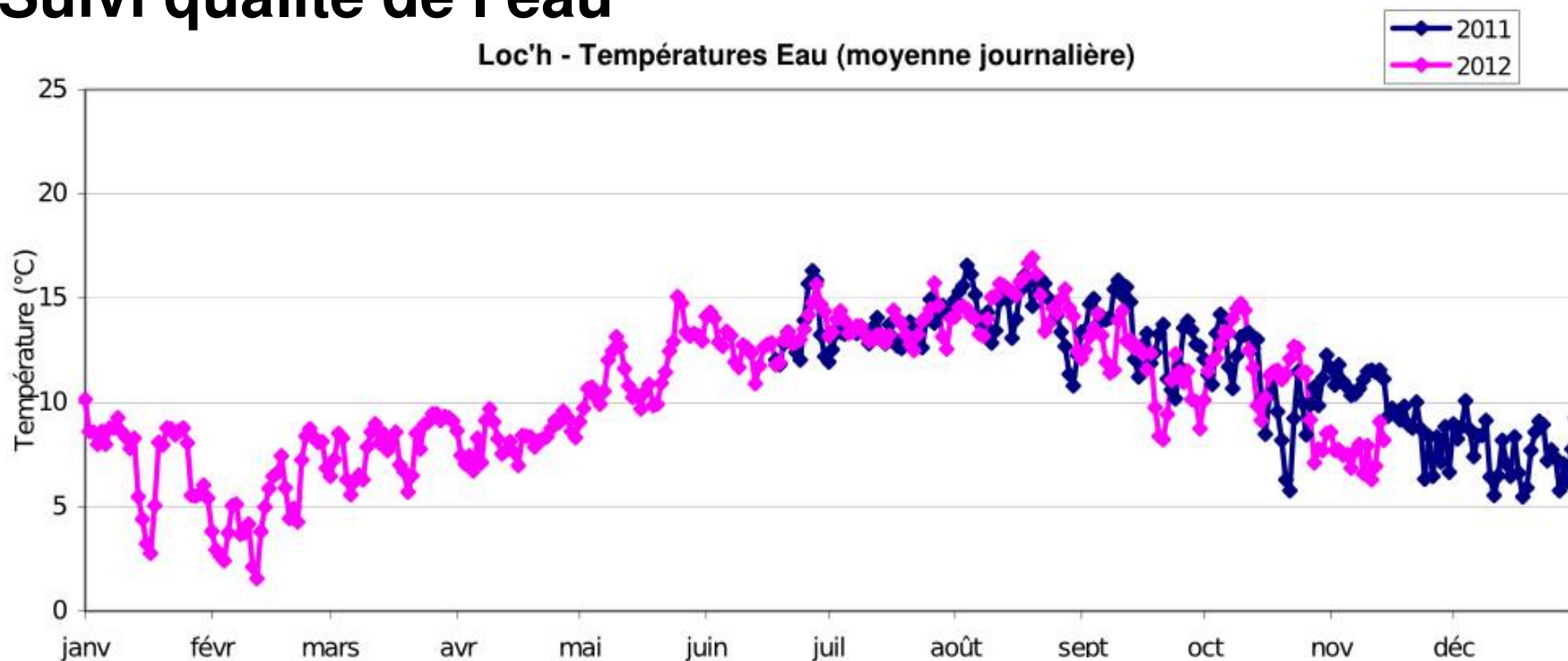
10 octobre 2012

Suivi qualité de l'eau

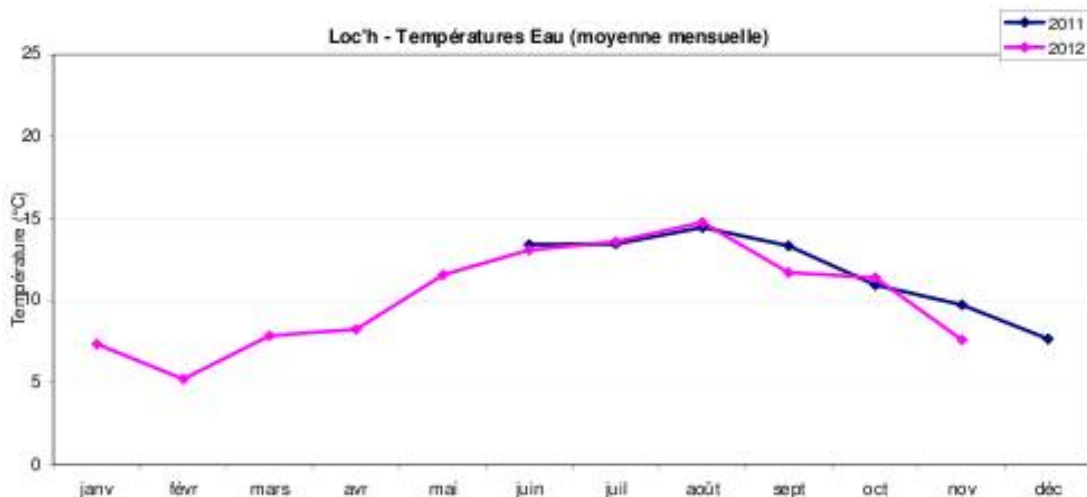


Suivi qualité de l'eau

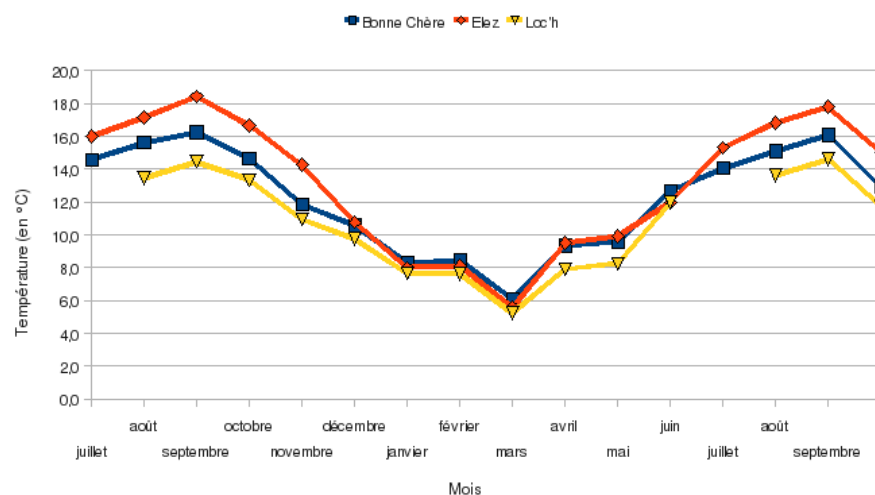
Loc'h - Températures Eau (moyenne journalière)



Loc'h - Températures Eau (moyenne mensuelle)



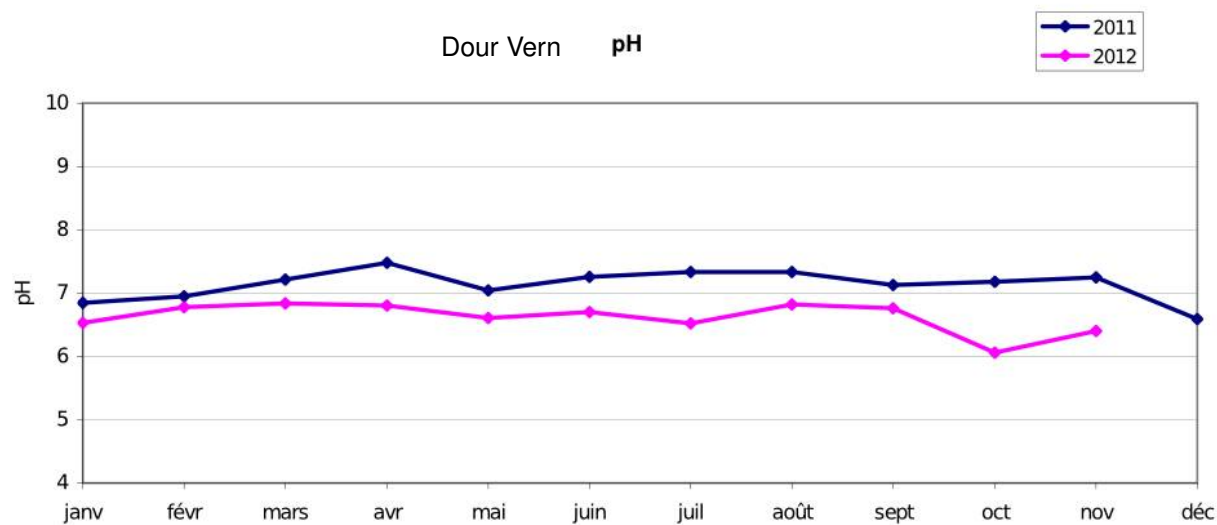
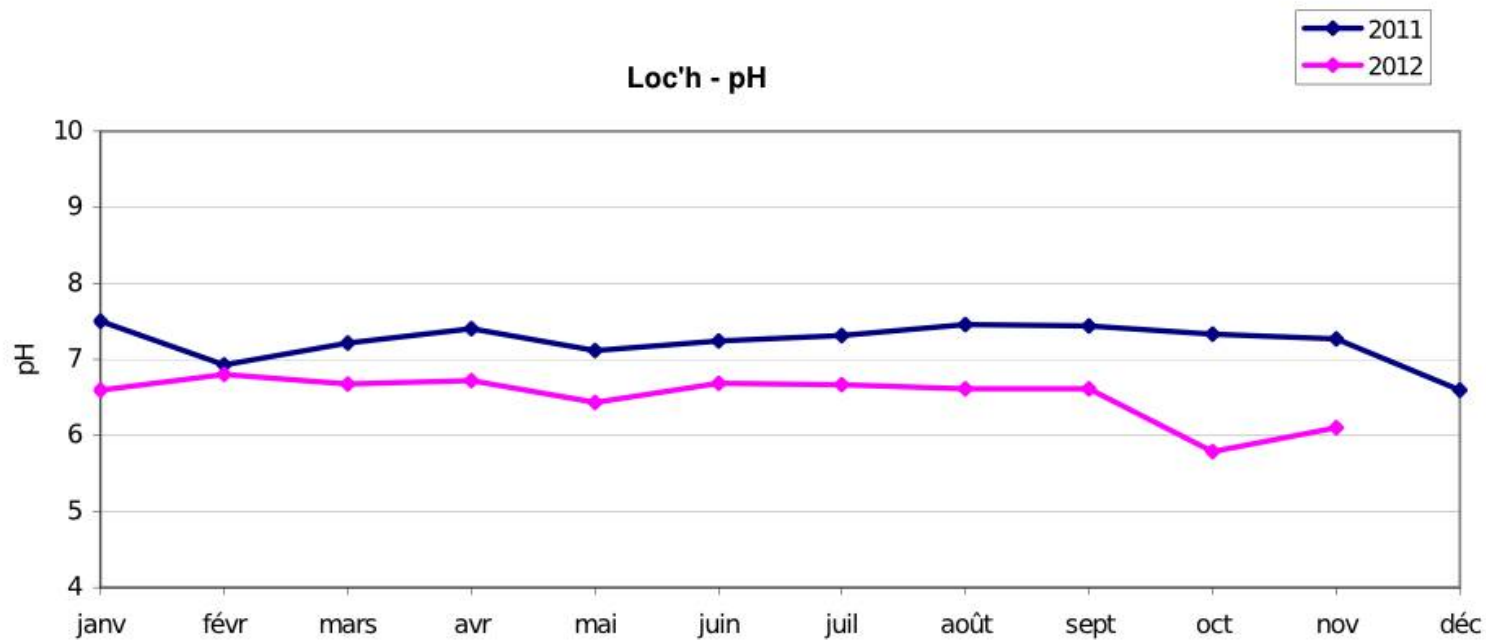
Evolution de la température (moyenne mensuelle) entre juin 2011 et octobre 2012

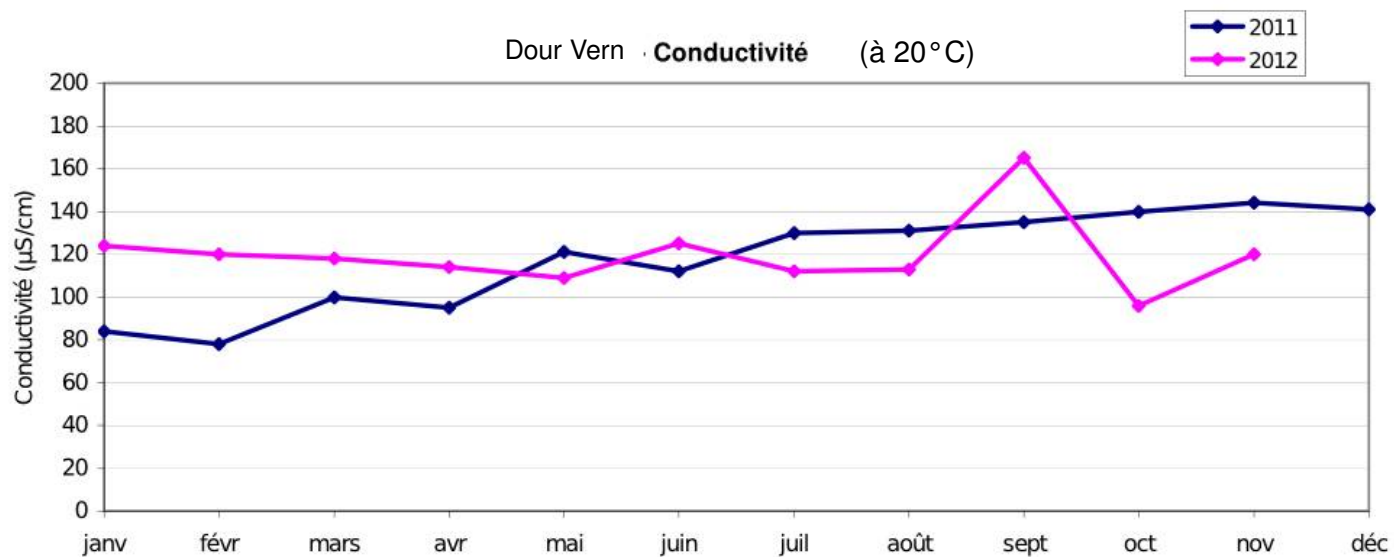
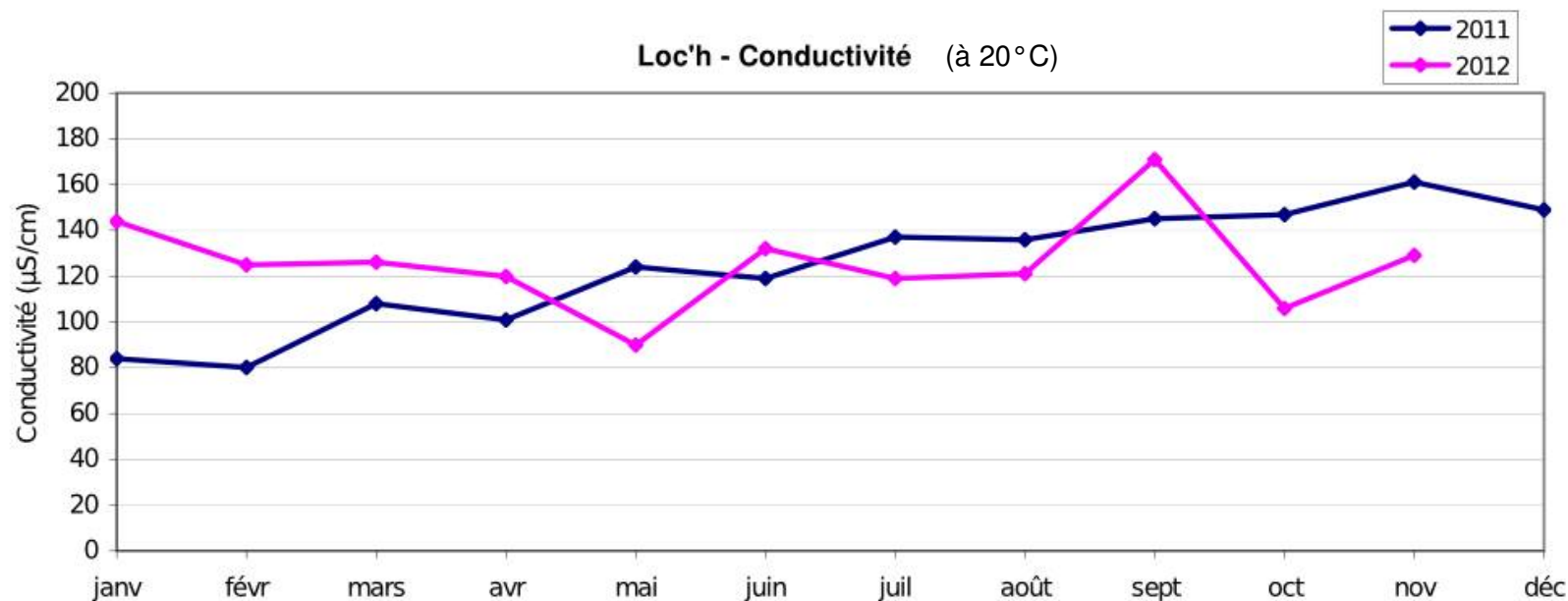


Programme LIFE+

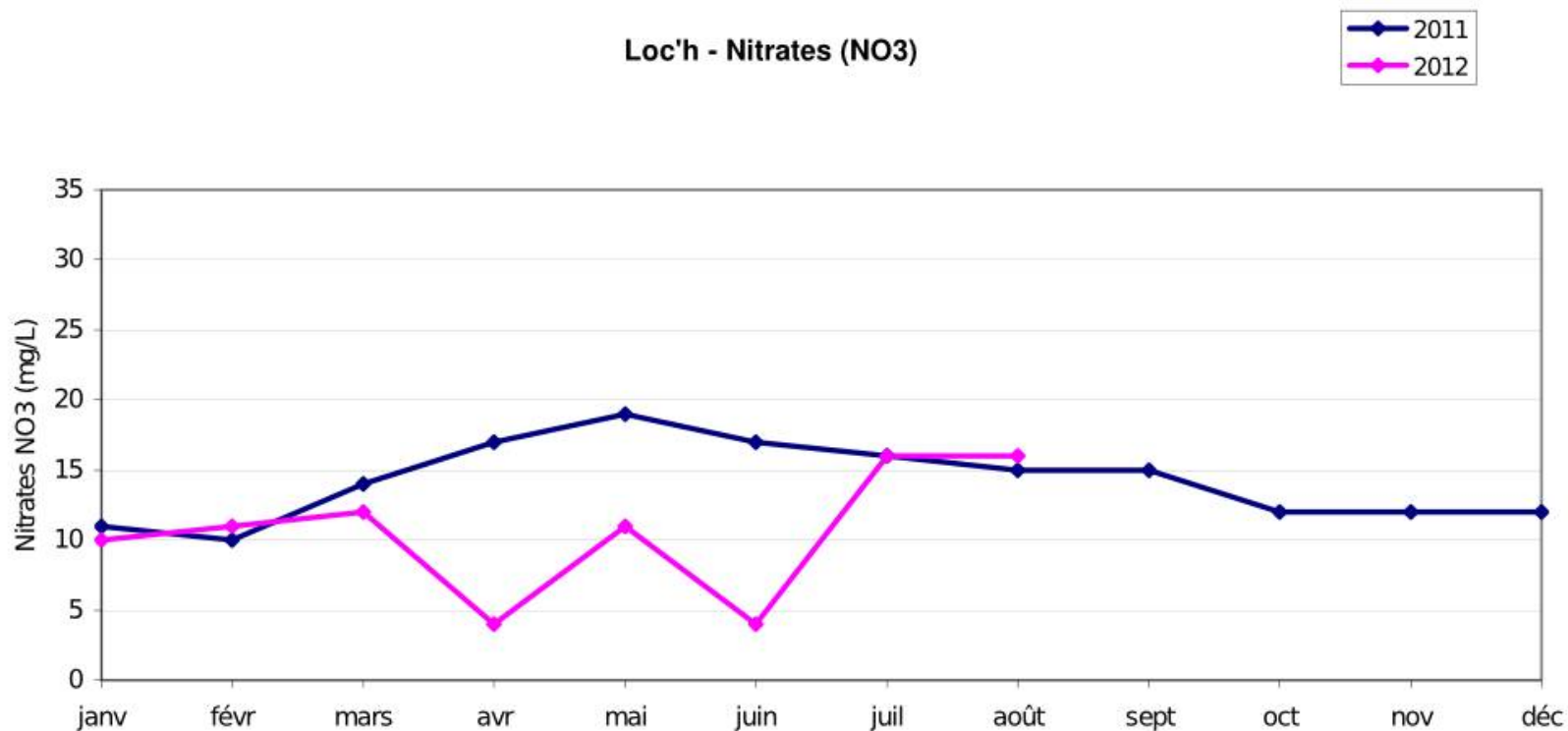
CONSERVATION DE LA MOULE PERLIERE D'EAU DOUCE DU MASSIF ARMORICAIN

UNE
ACTION
COOR-
DONNEE
PAR

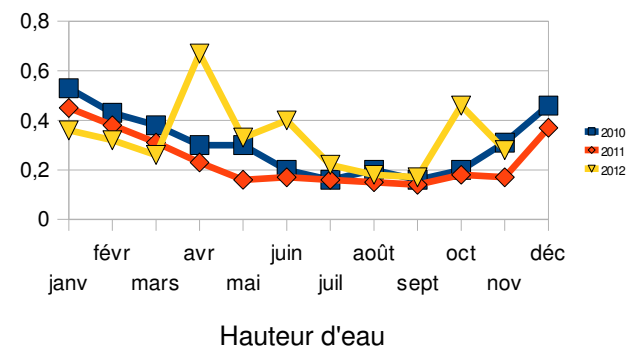
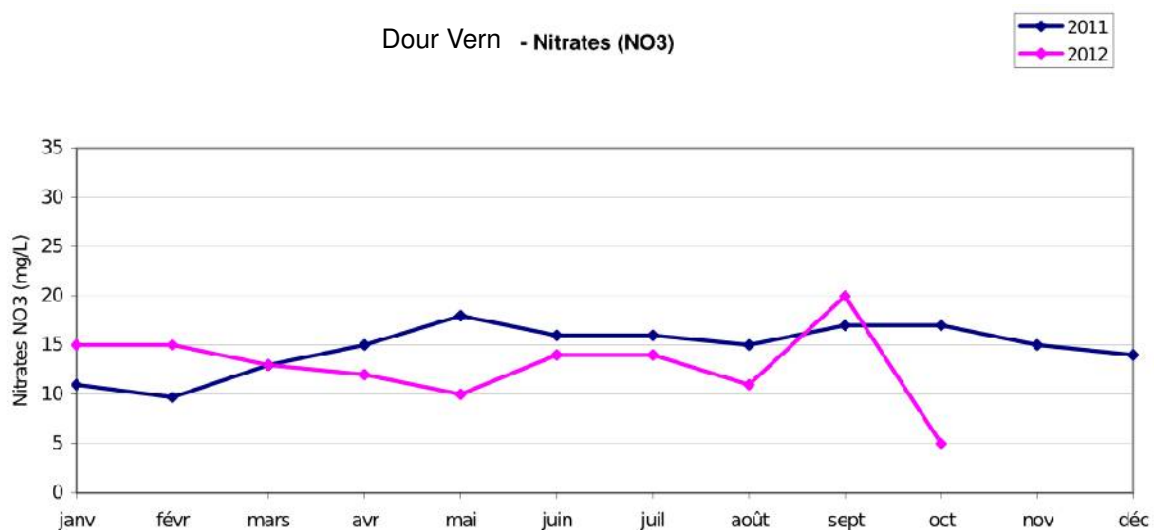




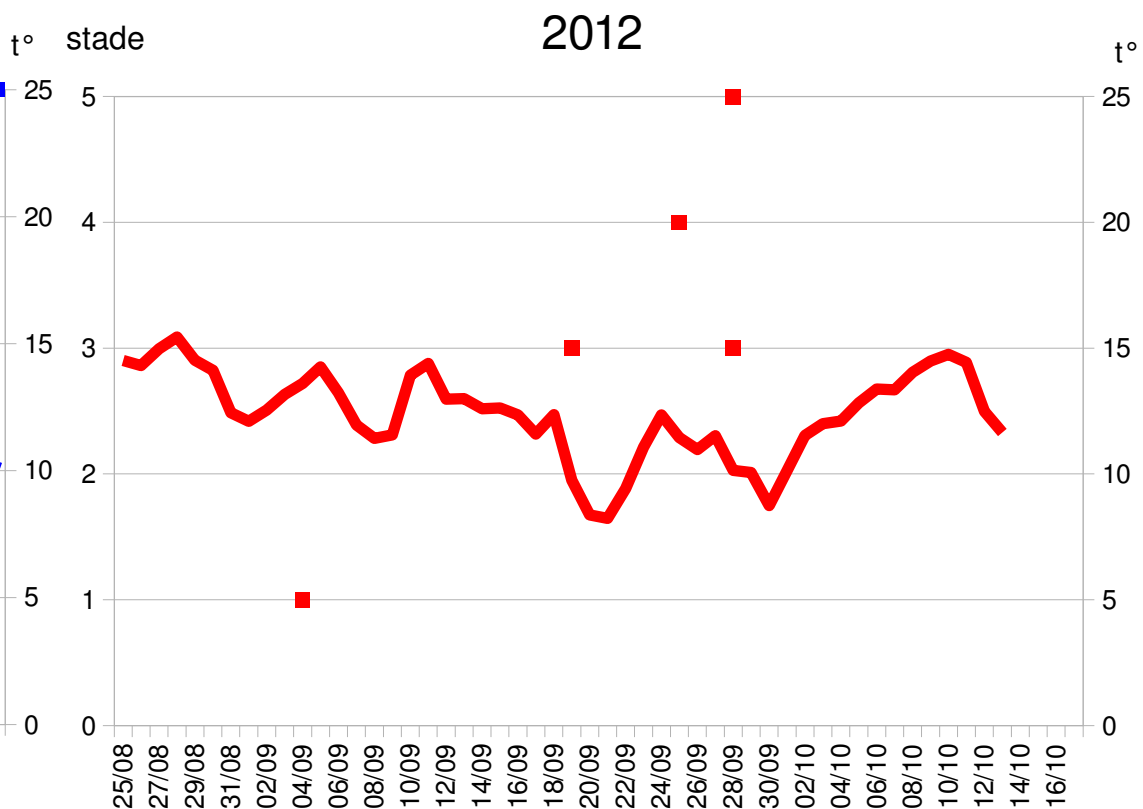
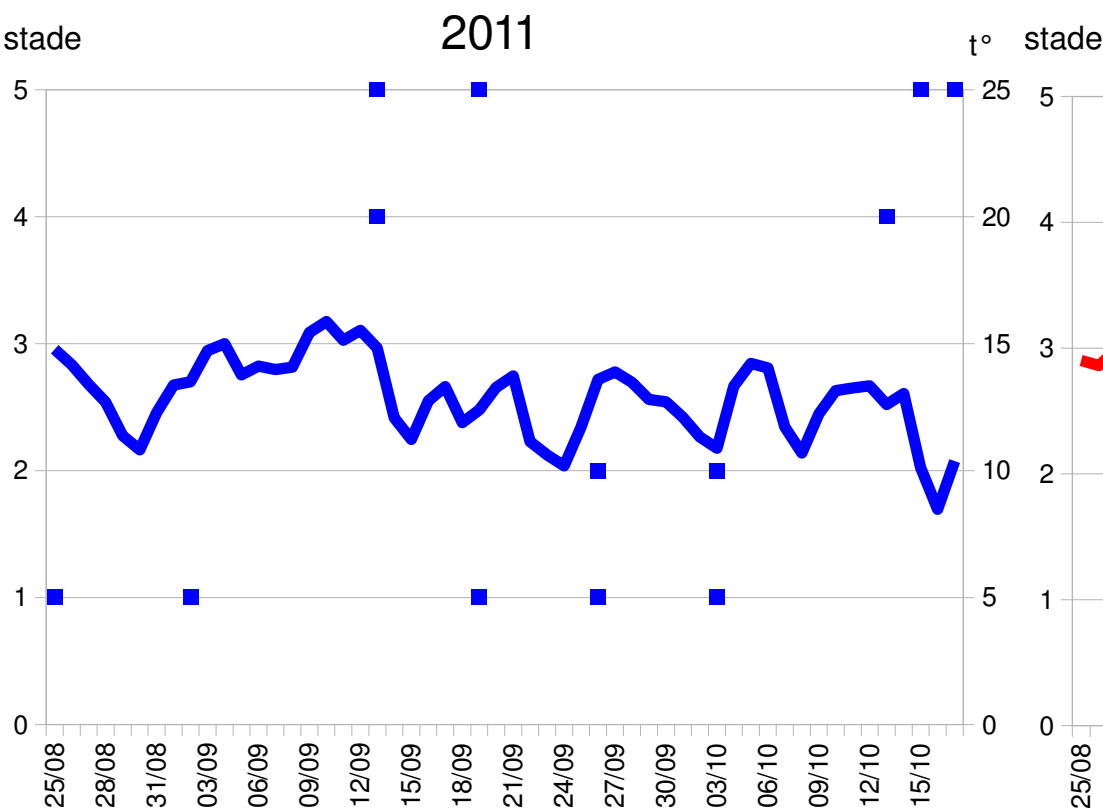
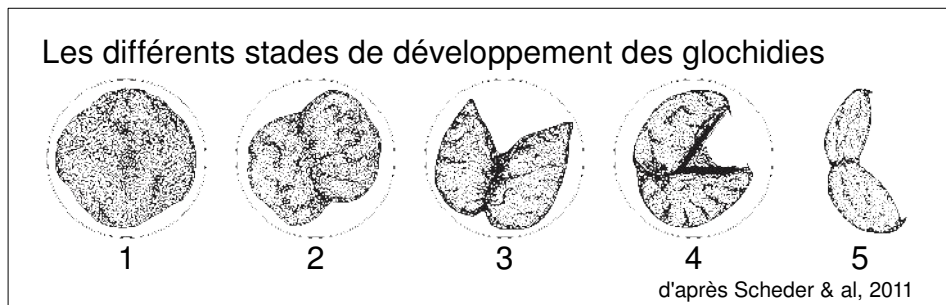
Loc'h - Nitrates (NO3)



Dour Vern - Nitrates (NO3)



Suivi de gravidité



récolte des glochidies

	Date	Estimation du nombre de glochidies
2011	15/09/2011	200 000 (L005)
	17/10/2011	200 000 (L010)
2012	28/09/2012	400 000 (L014)



mise en contact de poissons locaux

- pêche électrique d'une 20aine de truites
- calcul d'une concentration de glochidie adaptée (500-1000 glochidies / poissons)
- mise en contact ~ 45 min et remise à l'eau

ACTION NON REALISEE SUR LE LOCH
EN 2011 et 2012



Programme LIFE+

CONSERVATION DE LA MOULE PERLIÈRE D'EAU DOUCE DU MASSIF ARMORICAIN

UNE
ACTION
COOR-
DONNÉE
PAR :



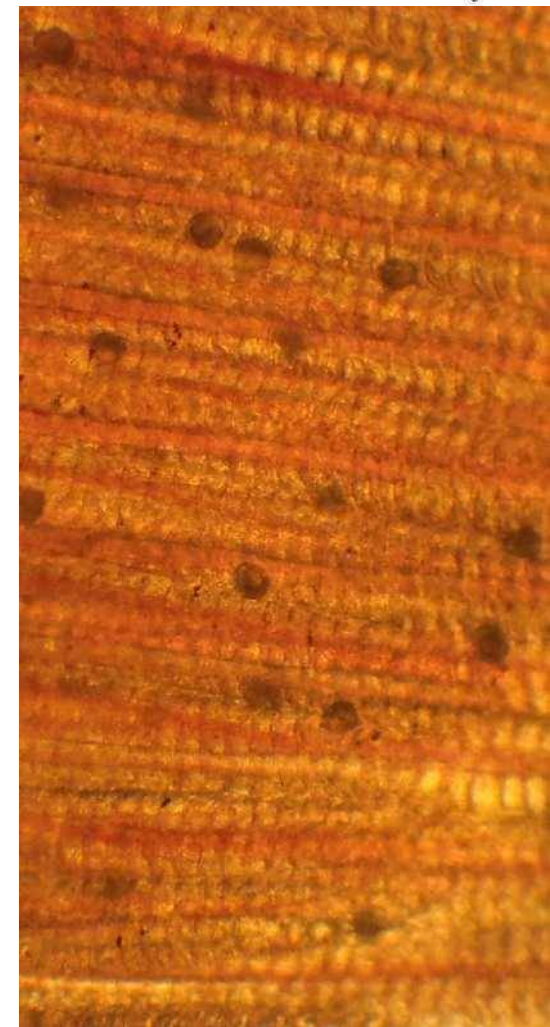
Élevage ex-situ à la station d'élevage du Favot (Brasparts - 29)

→ infection de truites farios avec glochidies en 2011 et 2012



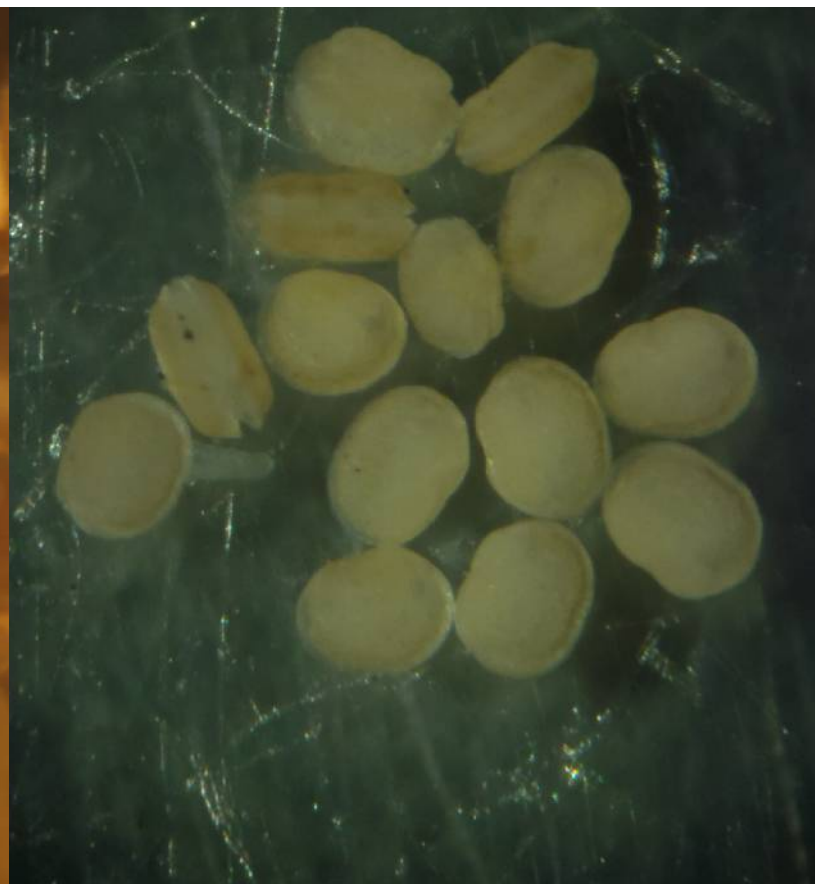
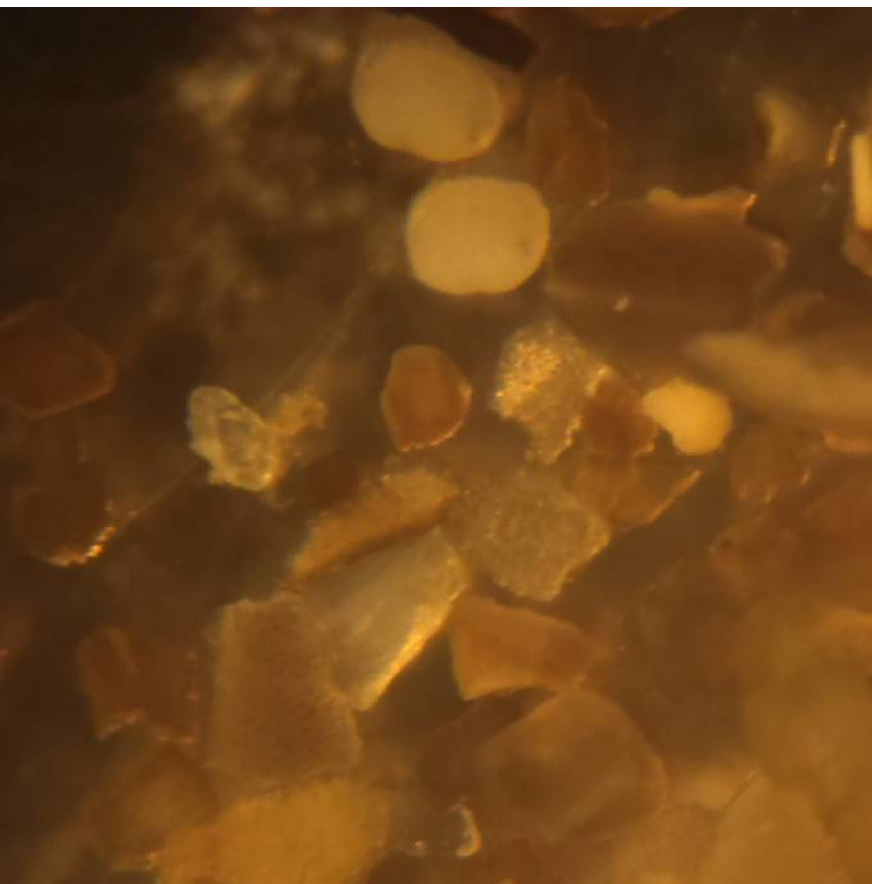
Table 21. Manipulation de caractères

© Benoist DEGUANNE

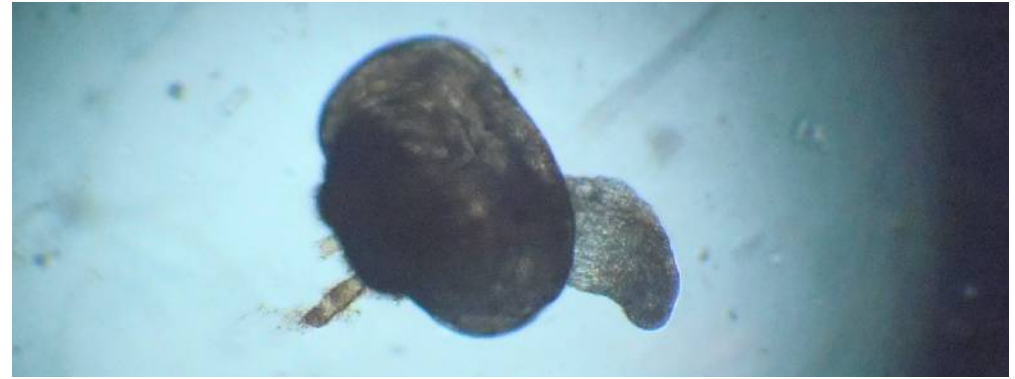


Élevage ex-situ à la station d'élevage du Favot (Brasparts - 29)

→ récolte de jeunes moules du Loc'h : fin-mai – début juin 2012



Élevage ex-situ à la station d'élevage du Favot (Brasparts - 29)



Programme LIFE+

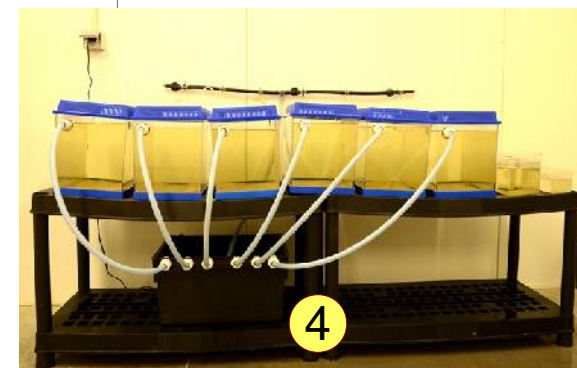
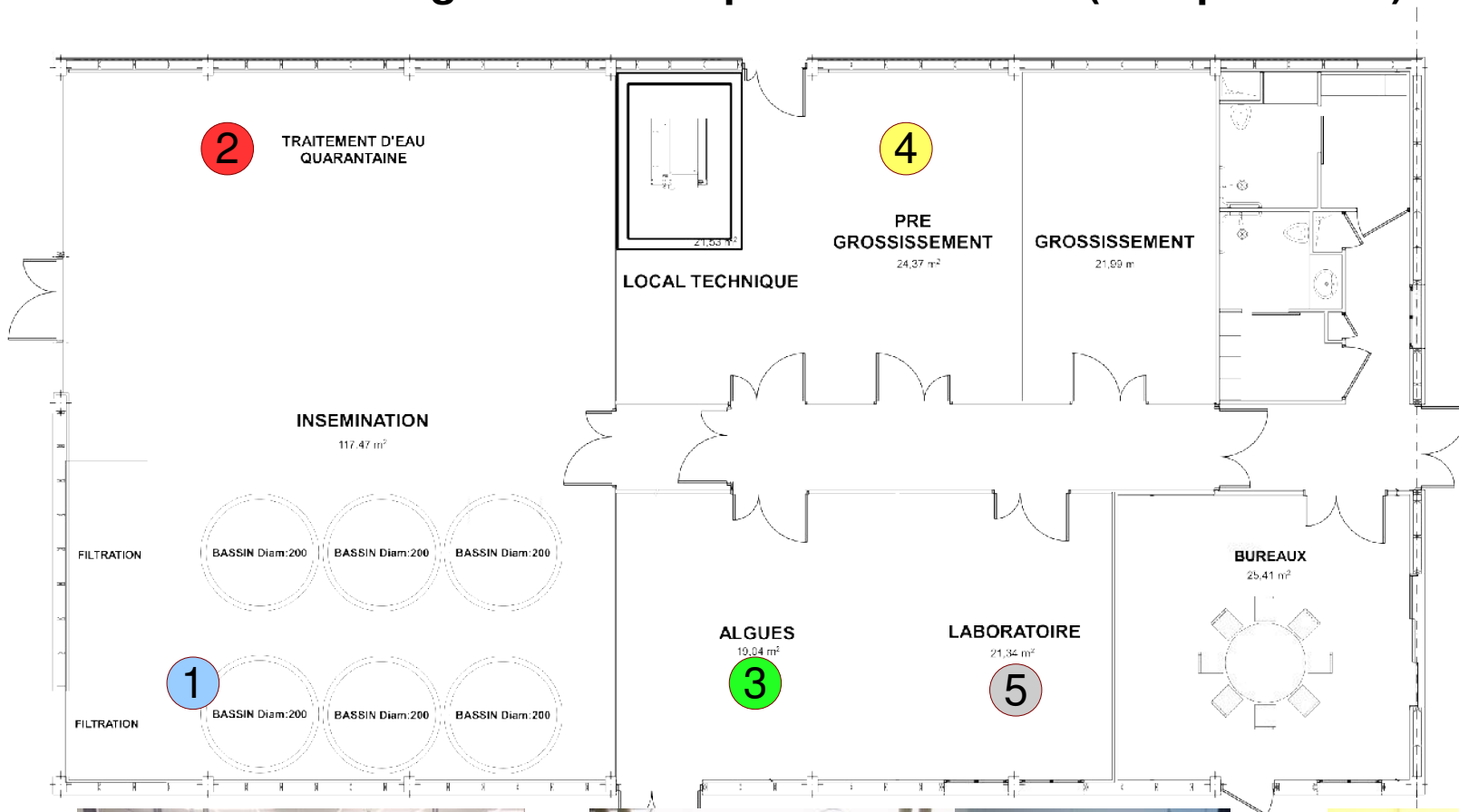
CONSERVATION DE LA MOULE PERLIERE D'EAU DOUCE DU MASSIF ARMORICAIN

UNE
ACTION
COOR-
DONNEE
PAR :



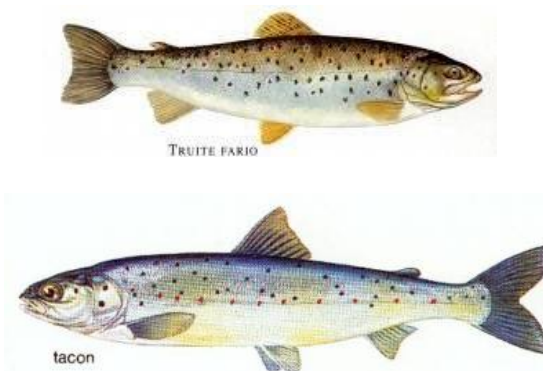
se.omb

La station d'élevage de moule perlière du Favot (Brasparts - 29)



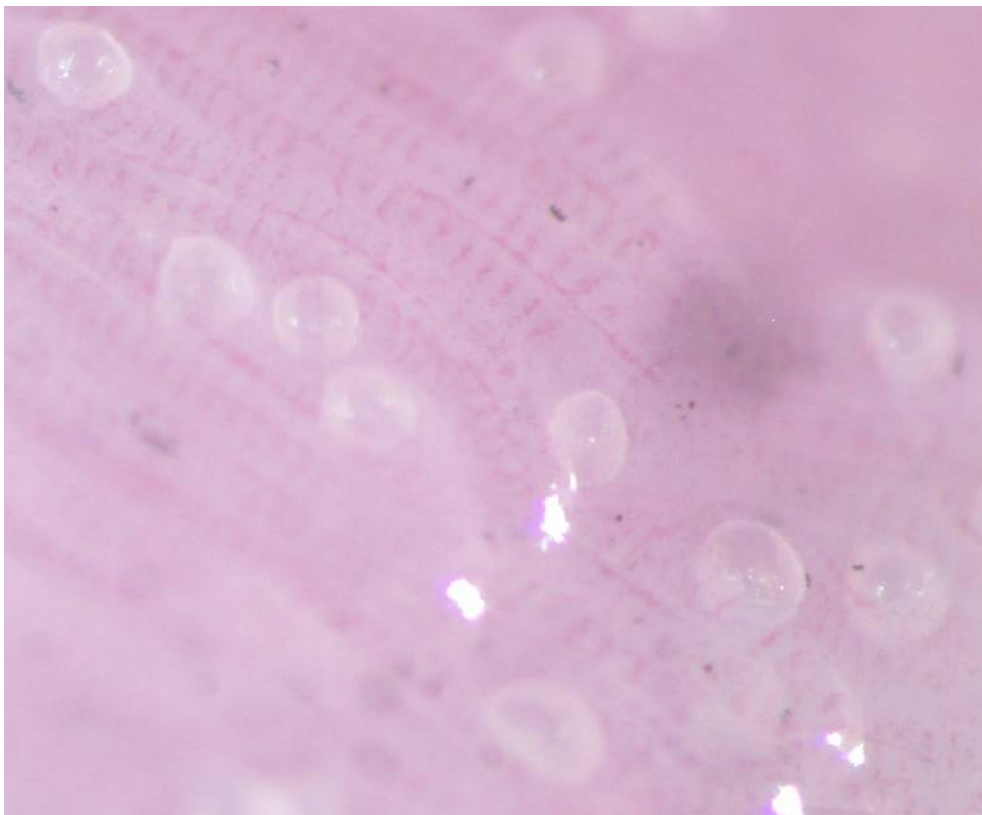
Étude moulette poisson-hôte

UMR INRA Agrocampus Ouest - Ecologie et Santé des Ecosystèmes - Rennes



Étude moule poisson-hôte

Truite fario

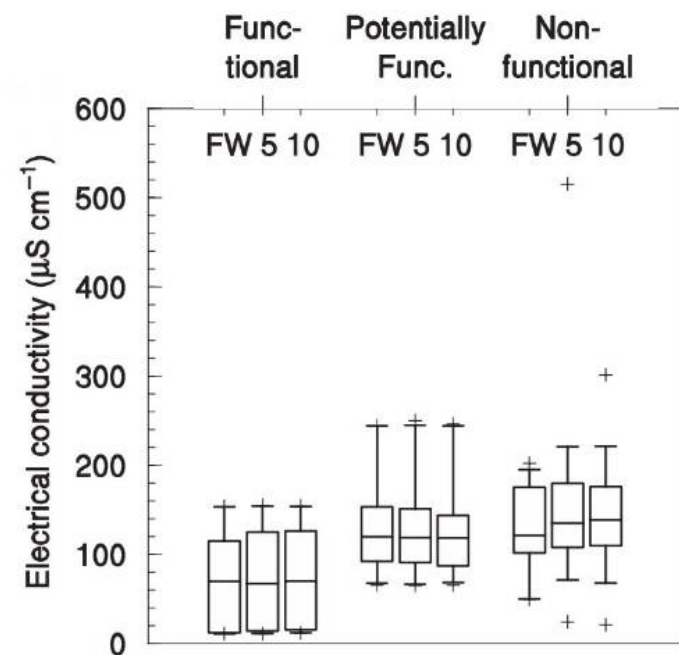
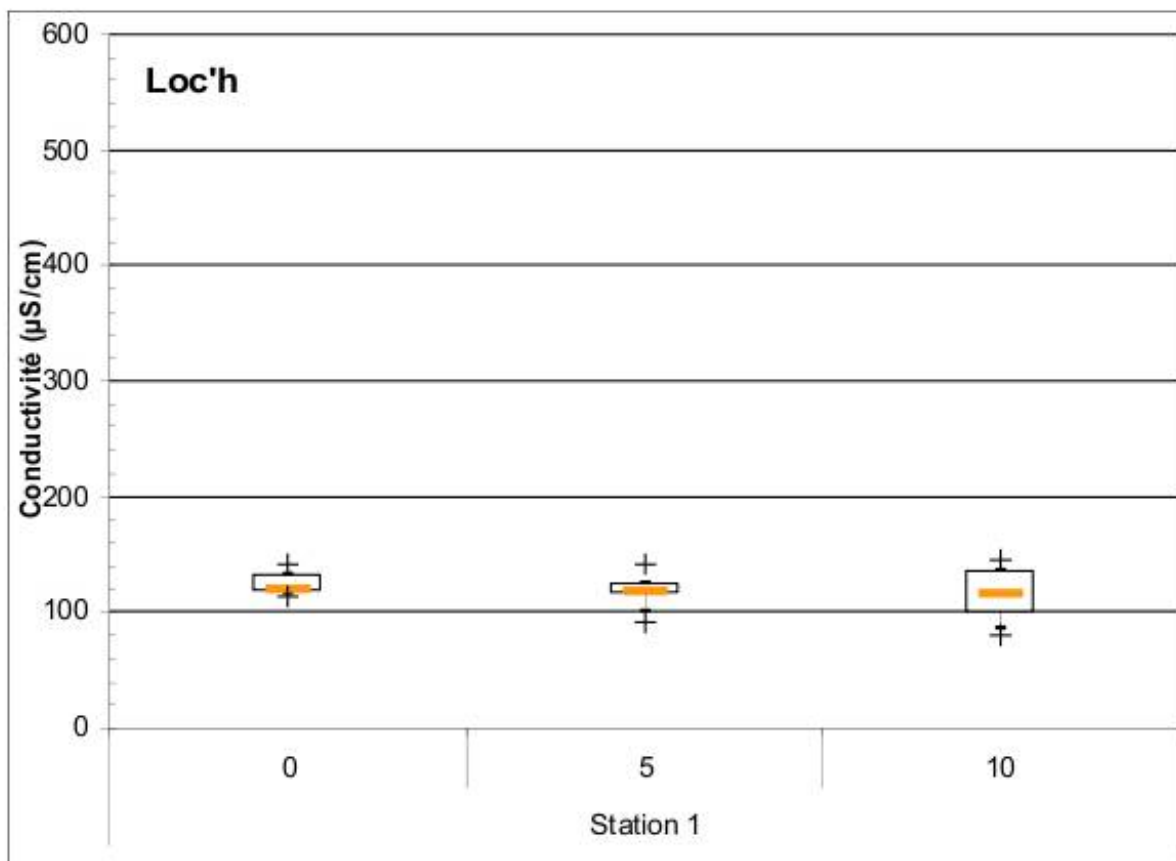
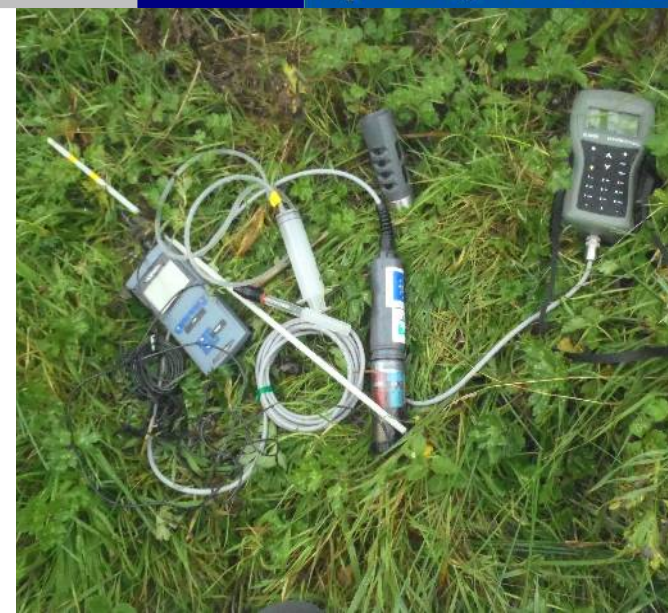


Saumon

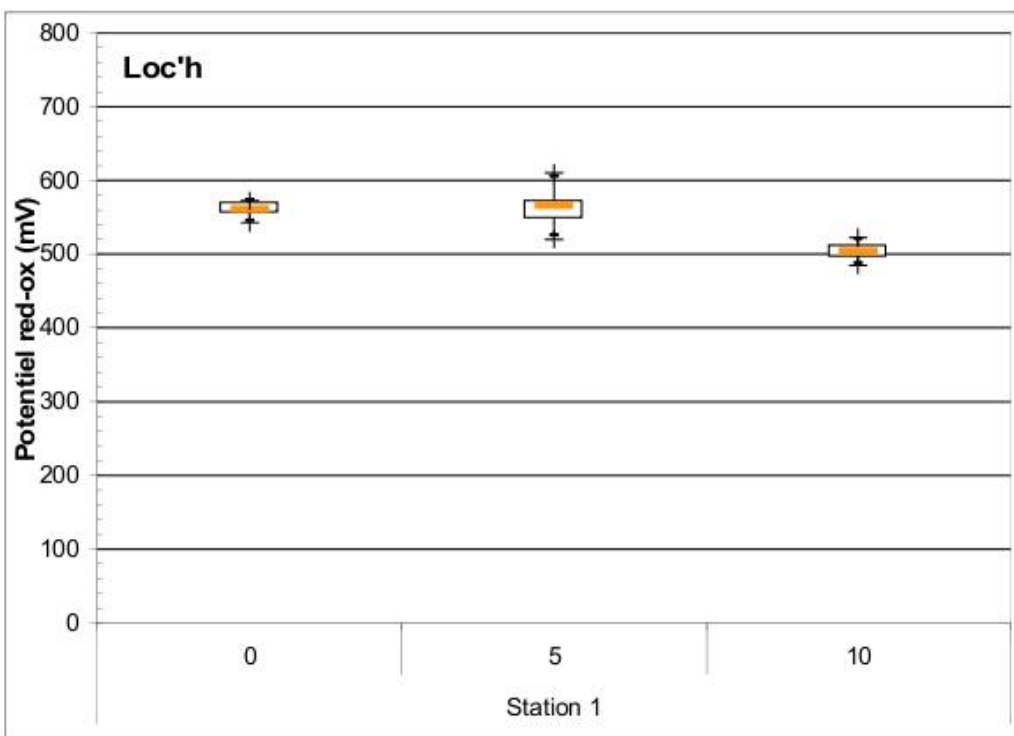
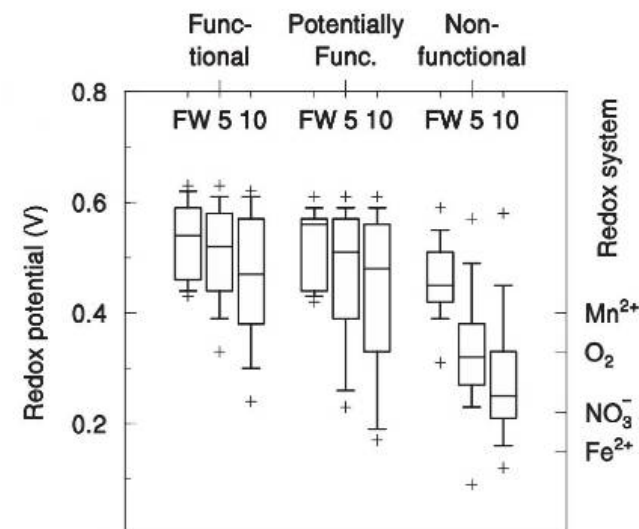


-> La truite est l'hôte préférentiel des mulettes sur le bassin de la Sarre

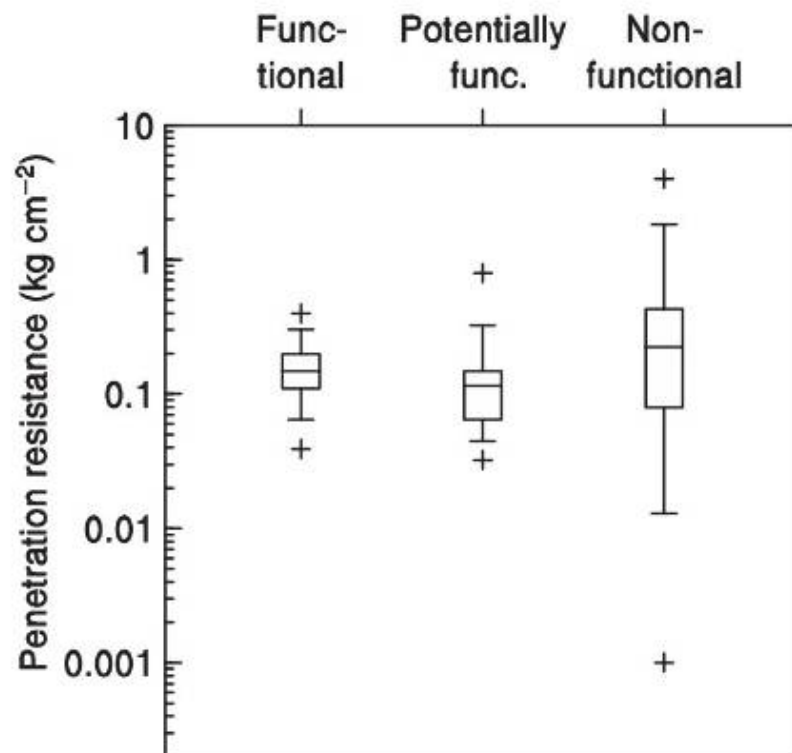
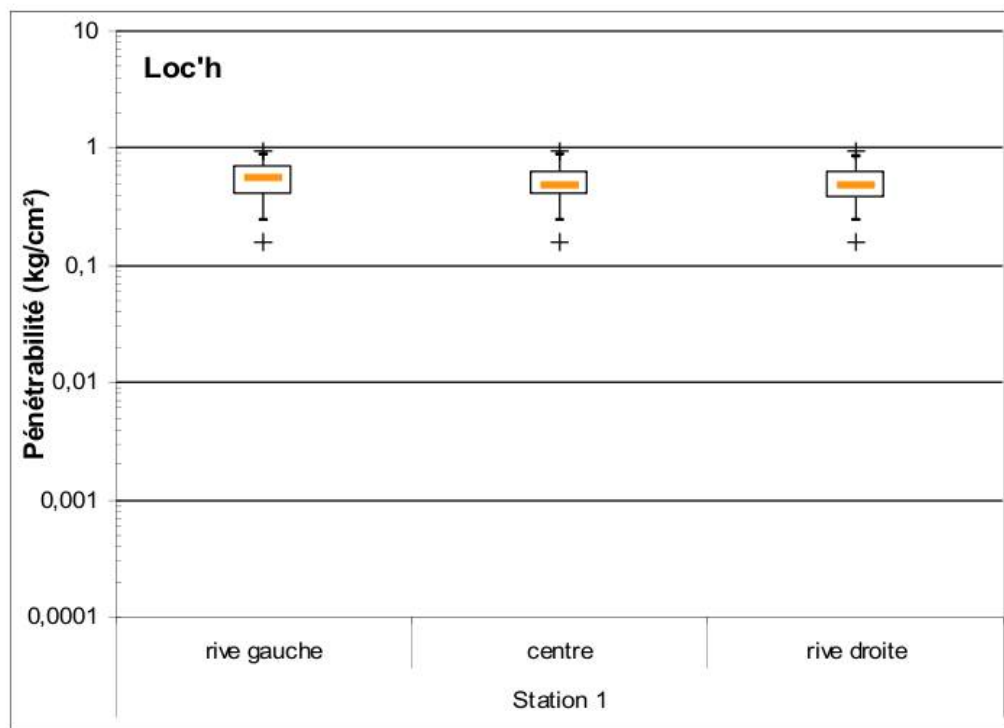
Suivi de la qualité des sédiments



Suivi de la qualité des sédiments



Suivi de la qualité des sédiments



Renforcement des populations

effectué chaque année si la qualité du milieu est jugé suffisante

- choix des zones de renforcement direct
- choix des systèmes d'élevage *in-situ*



Programme LIFE+

CONSERVATION DE LA MOULE PERLIERE D'EAU DOUCE DU MASSIF ARMORICAIN

UNE
ACTION
COOR-
DONNEE
PAR :



Renforcement des populations



-> Trois zones de renforcement

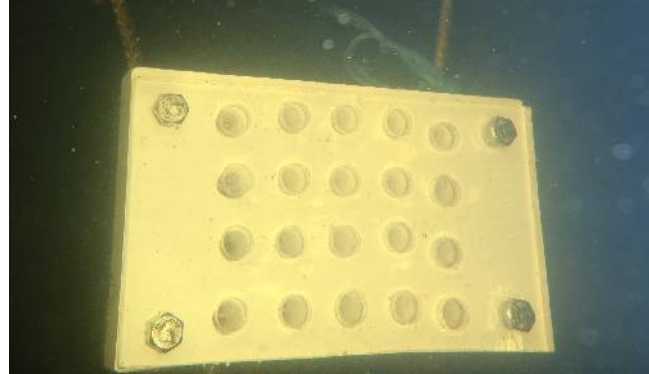
Programme LIFE+

CONSERVATION DE LA MOULE PERLIERE D'EAU DOUCE DU MASSIF ARMORICAIN

UNE
ACTION
COOR-
DONNEE
PAR :



Renforcement des populations



Programme LIFE+

CONSERVATION DE LA MOULE PERLIÈRE D'EAU DOUCE DU MASSIF ARMORICAIN

UNE
ACTION
COORDONNÉE
PAR :



se.omb



Des moules dans nos rivières !

Rares sont ceux qui savent qu'il y a des moules d'eau douce dans nos rivières du Kreiz Breizh. Peut-être parce qu'elles sont, aussi, extrêmement rares. Il y en a à Peumerit-Quintin, dans les gorges du Corong et à Trémargat. Quelques centaines seulement. Protégées.

Sans un bon guide, vous ne verrez rien. Car il faut savoir dans quels coins on a le plus de chance de les apercevoir. Savoir aussi les repérer au fond de l'eau, alors qu'elles se confondent comme deux gouttes d'eau avec les cailloux noirs dans le lit de la rivière.

L'homme qui connaît les moules perlières d'Argoat sur le bout des doigts, c'est Pascal Bourdon, chargé de mission Natura 2000. Il est capable de vous en sortir une de l'eau après avoir marché quelques minutes le long du ruisseau du Loc'h, à Peumerit-Quintin. Et de nous dire aussi, avec une étonnante précision, qu'il y en reste 280 dans ce petit cours d'eau, moins d'une dizaine dans les gorges du Corong, et environ 70 dans la rivière Saint-Georges à Trémargat. C'est tout dans le secteur.

Entre 30 et 150 ans !

Toutes ces moules ont déjà un bel âge, puisqu'elles ont plus de 50 ans pour la plupart. Elles ont normalement encore de beaux jours devant elles, puisque la moule perlière d'eau douce vit entre 30 et 150 ans ! Si elles se plaisent dans ces trois cours d'eau du Kreiz Breizh, c'est qu'ils leur procurent de conditions très favorables et donc que l'eau y

est de bonne qualité. Mais si on veut préserver l'espèce et les aider à se reproduire, des petites choses simples pourraient encore améliorer la situation : « *il y a des endroits, en bord de rivière, où il faudrait faucher les prairies, car il y a des espaces où le ruisseau est presque recouvert d'herbes. L'eau manque de lumière, donc il y a peu de poissons et donc peu d'espoirs d'avoir des jeunes moules. Dans d'autres endroits, il y a des hauts supins sur les berges qui plongent la rivière dans l'obscurité, ce n'est pas bon non plus pour les mêmes raisons* », souligne Pascal Bourdon.

Besoin de truites ou de saumons

C'est grâce aux poissons en effet que ces moules perlières peuvent se reproduire. Et pas n'importe lesquels : elles ont besoin de saumons (absents dans ces rivières) ou des truites (mais leur la population reste trop faible dans le Loc'h) pour se multiplier. Les larves libérées par la femelle vont se fixer sur la branchie de la fario. Une fois qu'elle a grandi, elle s'en détache pour aller s'enterrer dans le substrat au fond de la rivière. C'est dans le sable et les graviers qu'elle se développe.



■ Quelque part dans le ruisseau du Loc'h à Peumerit-Quintin, Pascal Bourdon nous montre une moule perlière d'eau douce, aussi appelée mulette.

La règle du plus fort qui survit dans la nature va cruellement s'appliquer ici, peut-être plus qu'ailleurs : sur un million de glocidies (larves) produites, moins de 10 parviennent à devenir une moule. C'est bien ce point qui pose problème : a priori les moules qui vivent très bien dans nos rivières d'Argoat ne

parviennent plus à s'y reproduire. Des expérimentations sont menées depuis quelques années dans des piscicultures spécialisées pour tenter de renouveler les souches locales. Mais cela reste très difficile et délicat et il faut encore attendre avant de tirer des premières conclusions. « *La moule perlière est une espèce para-*

pluie : si on arrive à la garder dans nos cours d'eau, on aura réussi à régler beaucoup de problèmes de biodiversité sur tout le secteur. En la protégeant, on protège tout un écosystème », commente Pascal Bourdon.

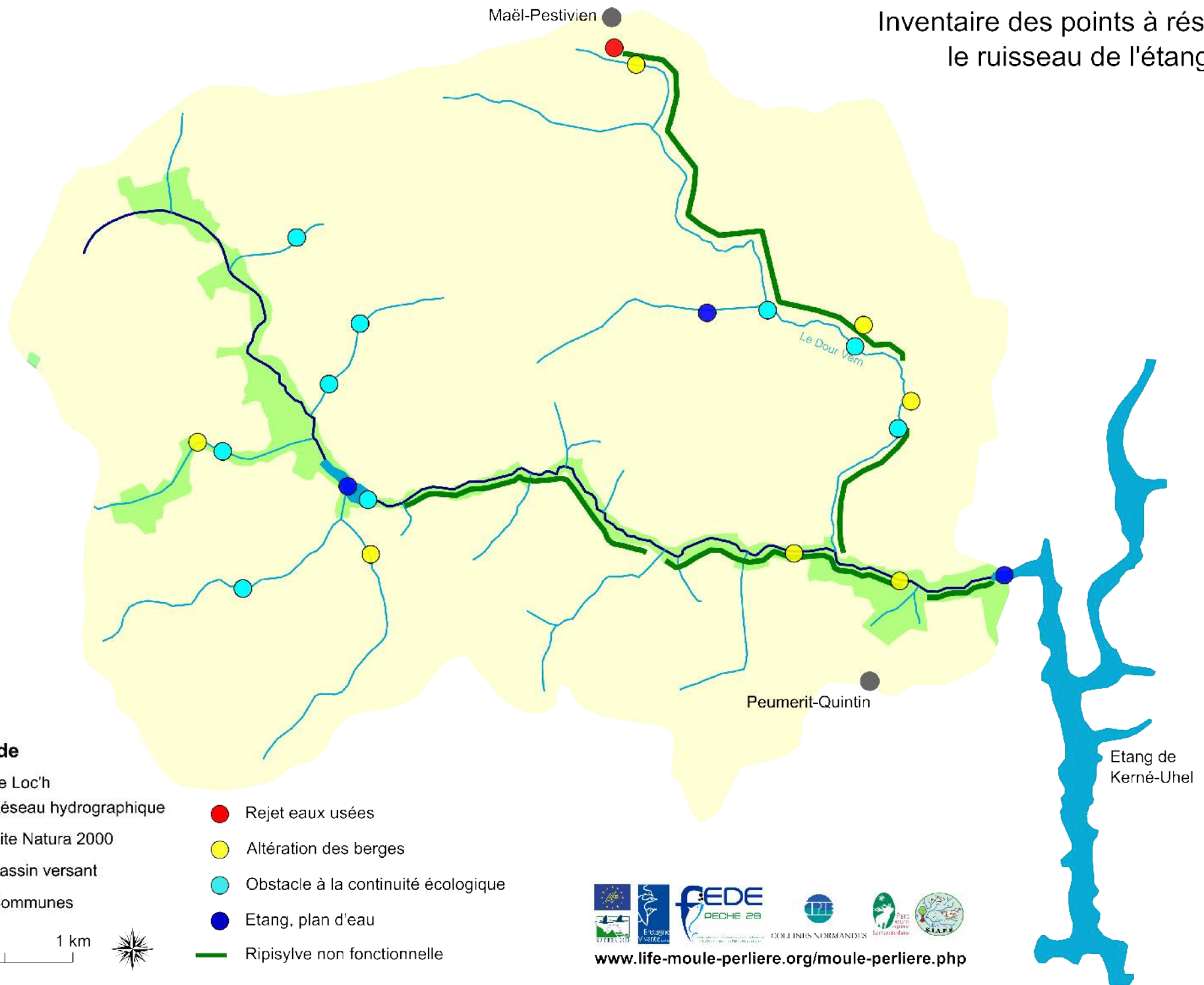
Un « trésor secret »

Deux précisions pour éviter toute tentation (en sachant de

plus que l'espèce est protégée par la loi) : moule perlière ne signifie pas qu'elles regorgent de perles, loin de là même puisqu'on a environ une chance sur mille d'en trouver une. Donc inutile d'espérer faire fortune... Quand au festin que certains pourraient imaginer : ces moules sont sans saveur. L'intérêt majeur qu'elles représentent : leur simple existence dans notre milieu, et c'est déjà énorme. « *Dans certains cours d'eau, l'espèce est même le témoin vivant d'événements géologiques intervenus il y a plus d'un million d'années. Ce sont de véritables fossiles vivants miraculeusement préservés* », insistent les experts. Ces mêmes spécialistes qui concluent : « *les populations de moules perlières du massif armoricain sont âgées. Elles risquent de disparaître dans les 10 ans si rien n'est entrepris. La sauvegarde des populations en stations d'élevage et leur renforcement dans un milieu de qualité vont mobiliser nos efforts durant les six prochaines années* ». La préservation de la moule d'eau douce est une des priorités du programme Life +, porté par Bretagne Vivante.

Laurent LE FUR

Inventaire des points à résoudre sur le ruisseau de l'étang du Loc'h



Maël-Pestivien

Peumerit-Quintin

Le Dour Vem

Etang de Kerné-Uhel

Légende

- Le Loc'h
- Réseau hydrographique
- Site Natura 2000
- Bassin versant
- Communes
- Rejet eaux usées
- Altération des berges
- Obstacle à la continuité écologique
- Etang, plan d'eau
- Ripisylve non fonctionnelle



www.life-moule-perliere.org/moule-perliere.php

Programme LIFE+

CONSERVATION DE LA MOULE PERLIERE D'EAU DOUCE DU MASSIF ARMORICAIN

UNE
ACTION
COOR-
DONNÉE
PAR :



Des actions à venir :

- Contrat Natura 2000 porté par Bretagne Vivante en lien avec l'opérateur Natura 2000
- Coupe et éclaircie des résineux en berges
- Extension du périmètre Natura 2000



Perspectives pour 2013

Poursuite du monitoring (eau - sédiments)

Renforcement des populations

deuxièmes renforcements directs et système d'élevage *in-situ*

Finalisation du plan de conservation

Étude des relations entre mulette et poissons-hôtes

suite de l'étude 2012

Station d'élevage

nouvelle récolte de glochidies

nouvelle récolte de jeunes mulettes

inauguration

Sensibilisation, communication

mise en place des visites de la station

3e lettre d'info

3e mini-film...



Programme LIFE+

CONSERVATION DE LA MOULE PERLIERE D'EAU DOUCE DU MASSIF ARMORICAIN

UNE
ACTION
COOR-
DONNEE
PAR :



Merci pour votre attention



COLLINES NORMANDES



www.life-moule-perliere.org/accueilmoule.php