

## Le Volet Rivière 2001-2006

L'objectif: Accélérer le retour des cours d'eau vers des états fonctionnels, garantissant une satisfaction durable des différents usages.

Les travaux de restauration des cours d'eau ont pour objectif de pallier à l'absence ou au mauvais entretien de la végétation des rives, qui ont localement généré des embâcles, ainsi qu'un piétinement localisé des berges par le bétail



## Les actions du Volet Rivière 2001-2006

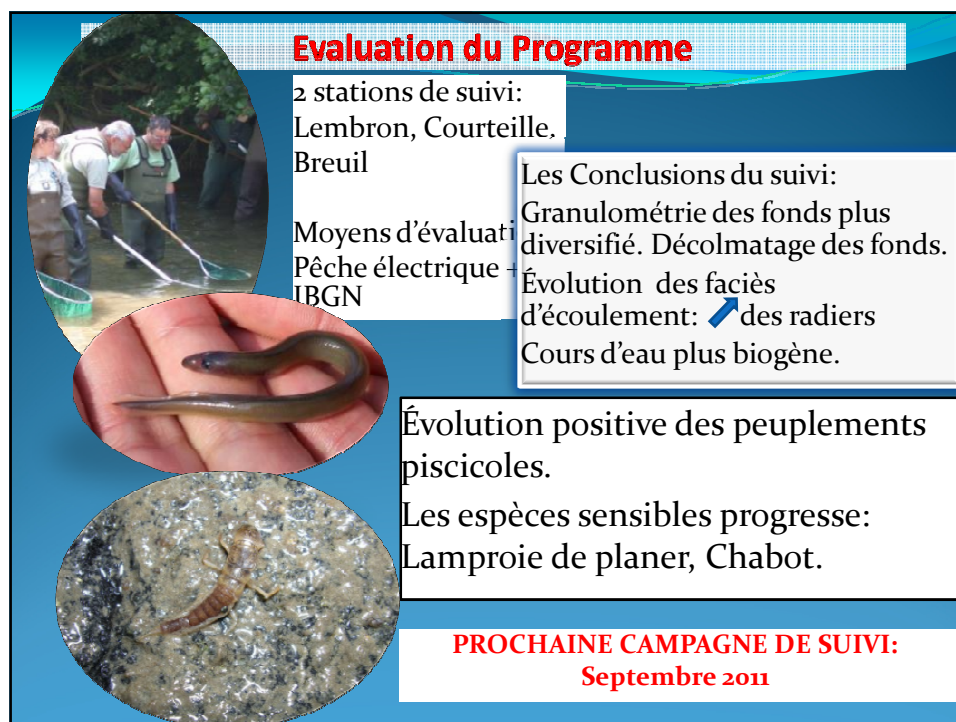
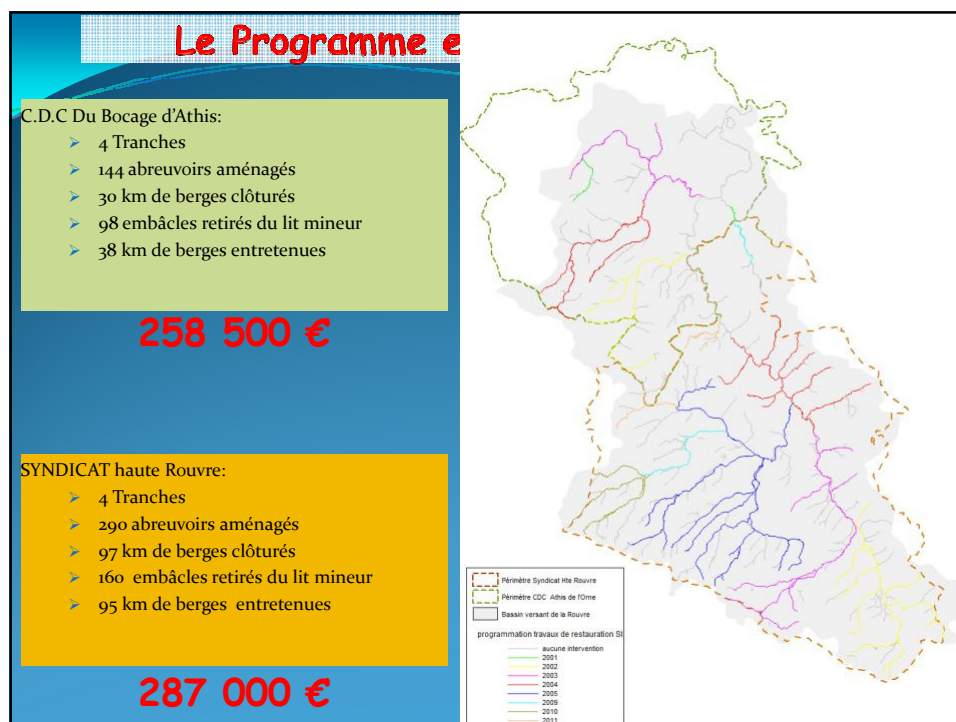
La gestion de la ripisylve:

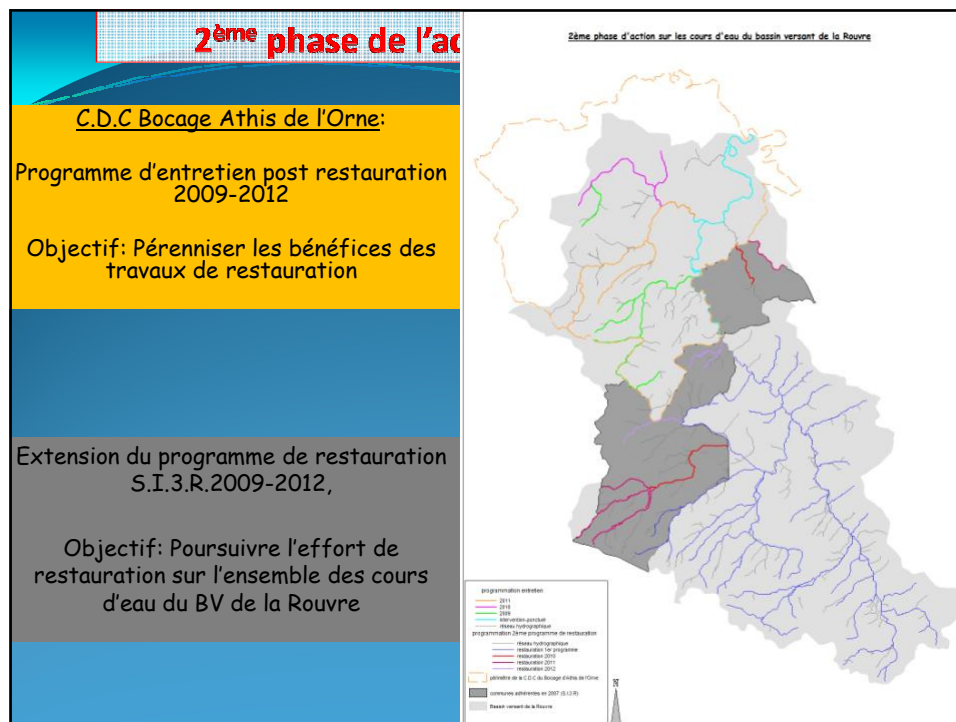
- Débroussaillage
- abattage,
- élagage,
- recépage,
- enlèvement sélectif des embâcles

La protection des berges:

- Clôture
- abreuvoir,







## LES PARTENAIRES

### Financiers:

- L'Agence de l'Eau Seine Normandie
- Le Conseil Régional de Basse Normandie
- Le Conseil Général de L'Orne

### Techniques:

- La Cellule d'Assistance à l'entretien des Rivières
- La Fédération Départementales des Pêcheurs de l'Orne
- L'Office National de l'Eau et des Milieux Aquatiques



## Perspectives – Projet – nouvelle Problématique

Evolution du Syndicat Intercommunal de la Haute Rouvre

Syndicat Mixte du Bassin versant de la Rouvre

C.D.C du Bocage  
d' Athis de l'Orne

C.D.C de la Haute  
Varenne et du Houlme

C.D.C du Pays Fertois

Une seule structure à l'échelle du bassin versant  
Dans le domaine de gestion des milieux aquatiques  
Cours d'eau,  
Zones humides etc....

## Rétablir la continuité écologique sur les cours d'eau du BV de la Rouvre ( Court terme)

Afin d'atteindre les objectifs de la D.C.E, il est nécessaire  
d'assurer la libre circulation des espèces aquatiques et des  
sédiments

Diagnostic sur 4 campagnes (2003-2004-2010-2011)  
200 km de cours d'eau

Synthèse en 2011

Programmation et chiffrage en 2012



## Problématique des matières en suspensions (moyen/long terme)

Les concentrations en matière en suspension (M.E.S) classent la Rouvre en **qualité médiocre** (Max 78 mg/l à Faverolles et 32 mg/l à Bréel).

Très bonne qualité : 2 mg/l  
Bonne qualité : 25 mg/l



## Restauration hydro-morphologique des cours d' eau ( moyen/long terme)

